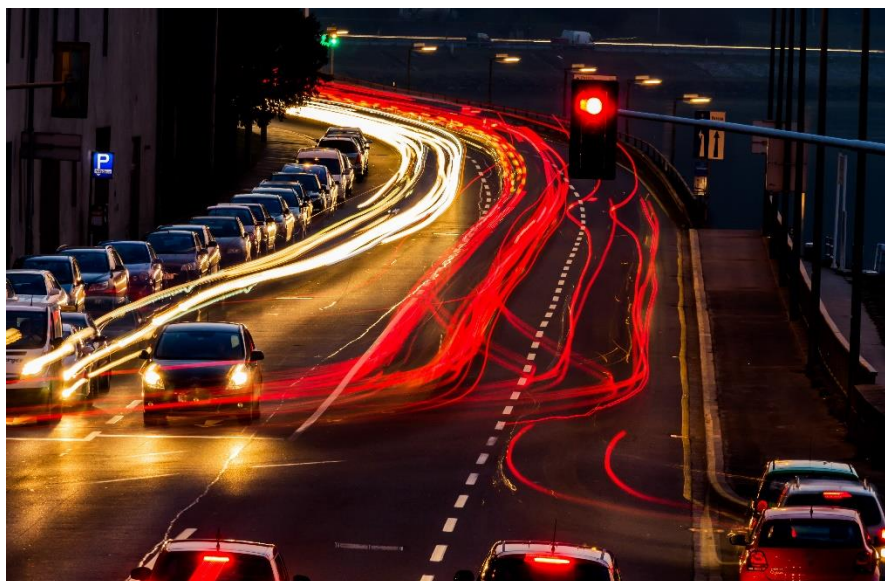


Veipricing for prosjekt A-planet

Biltransport er en sentral del av et moderne samfunn og et nødvendig innslag i mange personers og bedrifters virksomhet. Biltransport er nyttig for samfunnet, men det har en kostnadsside også.



Noen av kostnadene betaler vi for selv og kalles derfor «**interne kostnader**». For eksempel vedlikehold av bil, kjøp av drivstoff og verdien av vår egen tid vi bruker på å kjøre bil.

I tillegg påfører vi andre kostnader ved å kjøre bil gjennom å bidra til støy, luftforurensning, utslipp av CO2 og skape bilkø (tid tapt for de andre som står i køen). Disse kostnadene er kalt «**eksterne kostnader**» fordi hver enkelt av oss ikke betaler for disse, men utgjør en kostnad for samfunnet som helhet.

Disse såkalte eksterne kostnader vil variere over **sted, tid og type bil** en kjører. F.eks. vil de eksterne



kostnadene være relativt høye fra en dieselbil som kjører i saktegående kø i et tettbefolket byområde. Den dieselbilen påfører de andre bilistene tidskostnader, og mange byboere blir eksponert for utslipp av NOX og partikler. Til sammenligning er det relativt lave eksterne kostnader forbundet med å kjøre en tilsvarende bil på en lite trafikkert landeveg, langt vekk fra tettbebyggelse.

Å betale for de eksterne kostnadene man påfører resten av samfunnet, kalles for **veipricing**. Veipricingssystemet vil kunne være et alternativ til bompenger. Transportøkonomisk institutt har beregnet slike eksterne kostnader og fant at det er store variasjoner per kilometer. Arbeidet er dokumentert i en omfattende rapport som du kan lese [her](#).

Vegprising kan være et kraftfullt og samfunnsøkonomisk effektivt virkemiddel for å regulere trafikkmengden og sammensetningen av trafikken. Når kjøring blir dyrere, vil trafikantene med beste alternative muligheter gjøre tilpasninger først. Slik får vi ned kø- og miljøkostnadene på mest effektivt vis.

I denne studien har vi innført veipricing med prisene per kjørte kilometer i tabellen. Rushtid er i tidsrommet mellom 06.30 - 09.00 og 15.00 - 17.00. Dette kartet viser hvilke områder som er definert som høy, middels og lav befolkningstetthet områder.

Pris per km				
Hvor	Når	Elbil	Bensin (inkl. hybrider og ladbare hybrider)	Diesel
Høy befolkningstetthet	I rushtiden	3,80 kr	4,10 kr	5,30 kr
	Utenfor rushtiden	0,80 kr	1,20 kr	1,50 kr
Middels befolkningstetthet	I rushtiden	1,20 kr	1,50 kr	1,60 kr
	Utenfor rushtiden	0,50 kr	0,90 kr	0,90 kr
Lav befolkningstetthet	Hele dagen	0,20 kr	0,50 kr	0,50 kr

Til sammenligning er dagens bensinavgift (inkludert CO2-avgift) på 0,50 kr per kilometer dersom man bruker 0,7 liter bensin per liter.

