

Hva kan kommunene gjøre for å styrke handel og service i sentrum?

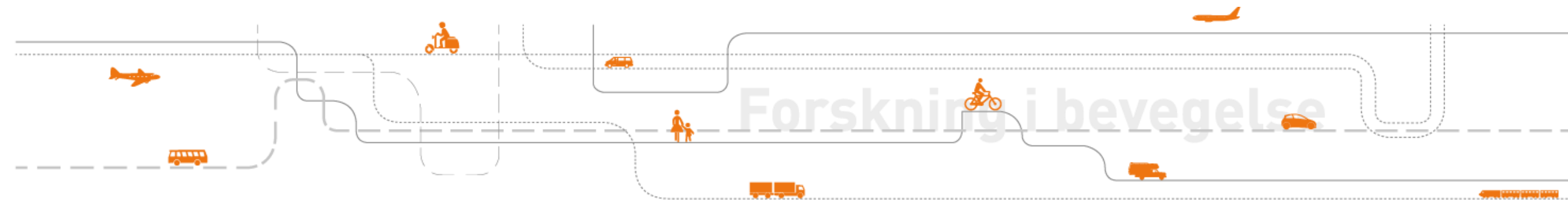
Innspill: Hva skal vi fokusere på i WP 5 i CITYCENTRE?

Prosjektmøte i CITYCENTRE, Oslo, 28. – 29.9.2023

Aud Tennøy

PhD By- og regionplanlegging

Forskningsleder Byutvikling og bytransport, prosjektleder CITYCENTRE



Viktige mål for mange byer

- **Attraktive** – gode steder å bo og å drive næring, tiltrekke seg nye
- **Levende** – sentrum, folk i gatene, treffe folk, liv, gøy!, 'urbanitet'
- **Inkluderende og rettferdige** – tilgjengelighet uten bil, møteplasser, boliger
- **Folkehelse** – aktiv transport, tilhørighet, tilgang til friområder
- **Kommuneøkonomi i balanse**
- **Redusere arealforbruk** – natur, biomangfold, jordbruk, CO2-lagring
- **Redusere klimagassutslipp** – til bygging, drift, trafikk, areal, mv.
- **Nullvekst i biltrafikken** – CO2, lav bilavhengighet, effektiv mobilitet, alt over



Derfor er det viktig å styrke sentrum

- **Attraktivitet: Sentrum er en viktig identitetsmarkør - sentrum ER byen**
 - Sentrum tilhører 'alle i byen' – alle har et forhold til sentrum i sin by eller sitt tettsted
 - Et attraktivt, levende og inkluderende sentrum er viktig for at innbyggerne og næringslivet skal trives
 - Og for om byen kan tiltrekke seg nye folk og virksomheter (og studenter, besøkende...)
- **Levende og inkluderende: Det er her det skjer! Alle er velkomne!**
 - Felles og åpen møteplass for alle innbyggerne – til hverdag og helg, fest, feiringer og markeringer, mv.
 - Det mest tilgjengelige stedet i byen uten bil – tilgjengelighet til handel, service og møteplasser
 - Leiligheter i og ved sentrum kan gi ønsket bolig og god tilgjengelighet for eldre og andre som ønsker det
- **Redusert bilavhengighet, bilbruk, arealforbruk (natur og landbruk), CO2-utslipp, mv.**
 - Bidrar til kompakt byutvikling i stedet for byspredning: Sentral kjerne å organisere byen rundt
 - Gir kortere avstander og større fleksibilitet mtp. valg av transportmiddel
 - Gir mer gåing og sykling i hverdagen – bedre folkehelse og mer sosial interaksjon
 - Bidrar til at byregionen kan nå mål om nullvekst i biltrafikken og redusert arealforbruk
- **Ivareta andre viktige verdier:** Næring, økonomiske, bygningsmasse, kulturmiljø, fellesskap, mv.

Å styrke sentrum

- Innbyggere skal bruke sentrum oftere
 - De skal like bedre å være der
 - De skal få dekket sine behov for handel, service og offentlige møteplasser i sentrum bedre
 - De skal oppleve at det er lettere å komme seg dit
- =>
- Handel og service skal trives og lykkes bedre i sentrum
 - Det skal være mer attraktivt for innbyggere og næringsliv å etablere seg i og ved sentrum
 - Det skal bli mer attraktivt for utbyggere å bygge boliger og arbeidsplasser i og ved sentrum

Hvor godt de liker å være i sentrum og hva de kan og vil gjøre der



Hvor ofte de bruker/ besøker sentrum



Tilgjengelighet/ reisemotstand med ulike transportmidler

Å styrke sentrum

- Innbyggere skal bruke sentrum oftere
 - De skal like bedre å være der
 - **De skal få dekket sine behov for handel, service og offentlige møteplasser i sentrum bedre**
 - De skal oppleve at det er lettere å komme seg dit
- =>
- **Handel og service skal trives og lykkes bedre i sentrum**
 - Det skal være mer attraktivt for innbyggere og næringsliv å etablere seg i og ved sentrum
 - Det skal bli mer attraktivt for utbyggere å bygge boliger og arbeidsplasser i og ved sentrum

Hvor godt de liker å være i sentrum og hva de kan og vil gjøre der

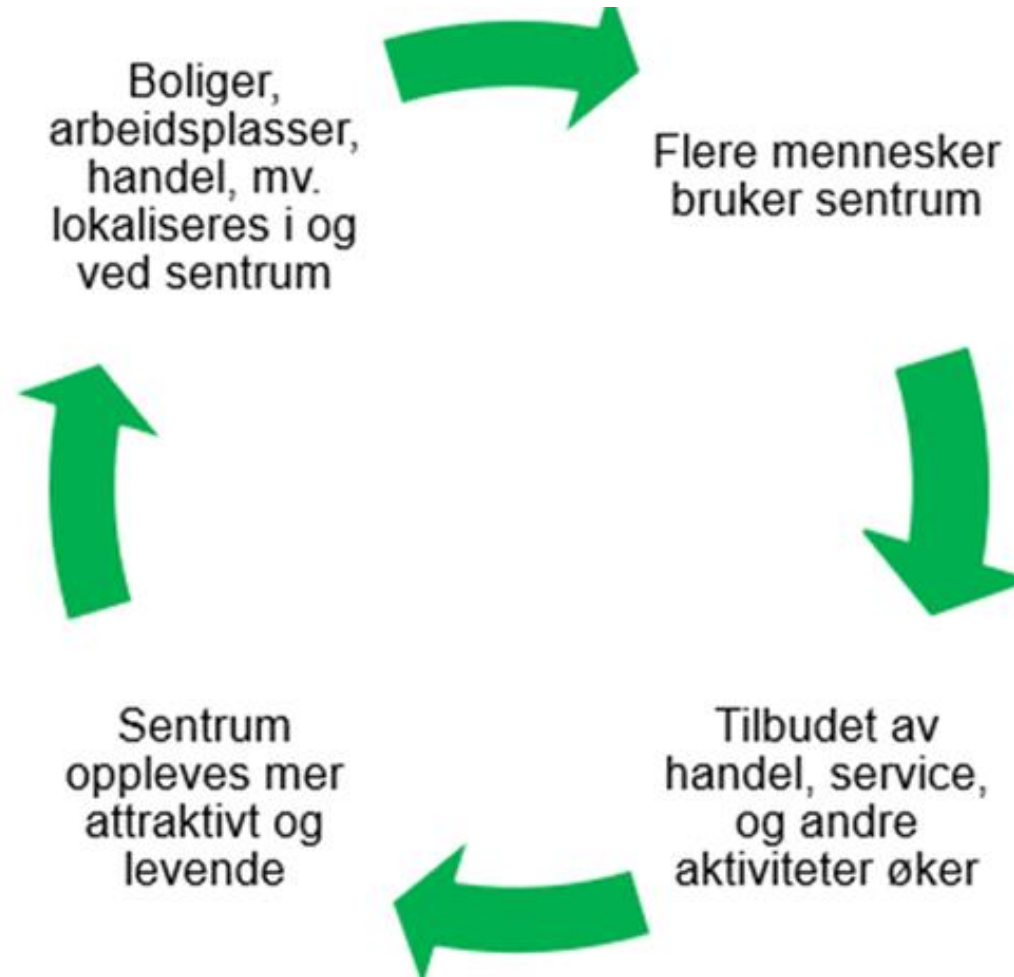


Hvor ofte de bruker/ besøker sentrum



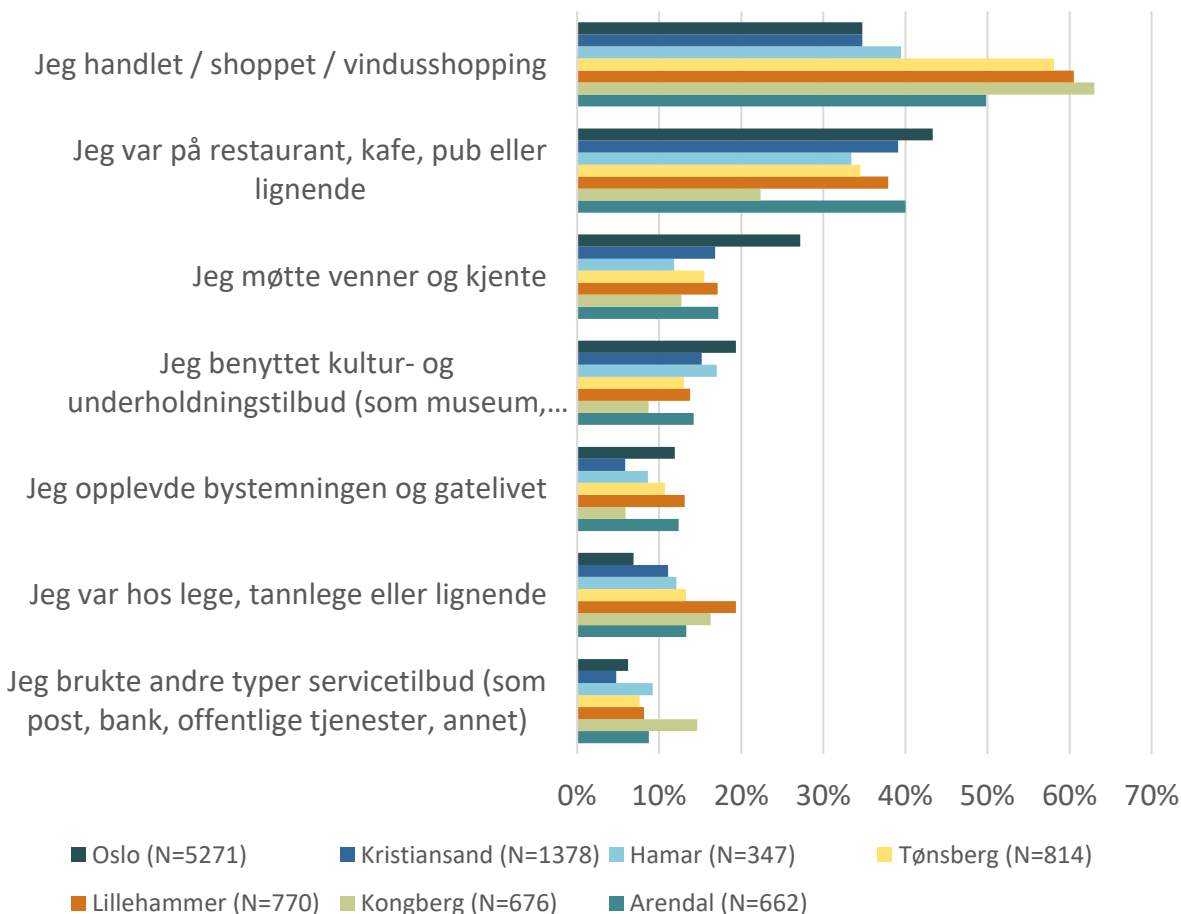
Tilgjengelighet/ reisemotstand med ulike transportmidler

Handel og service i sentrum er viktig for sentrum og byen

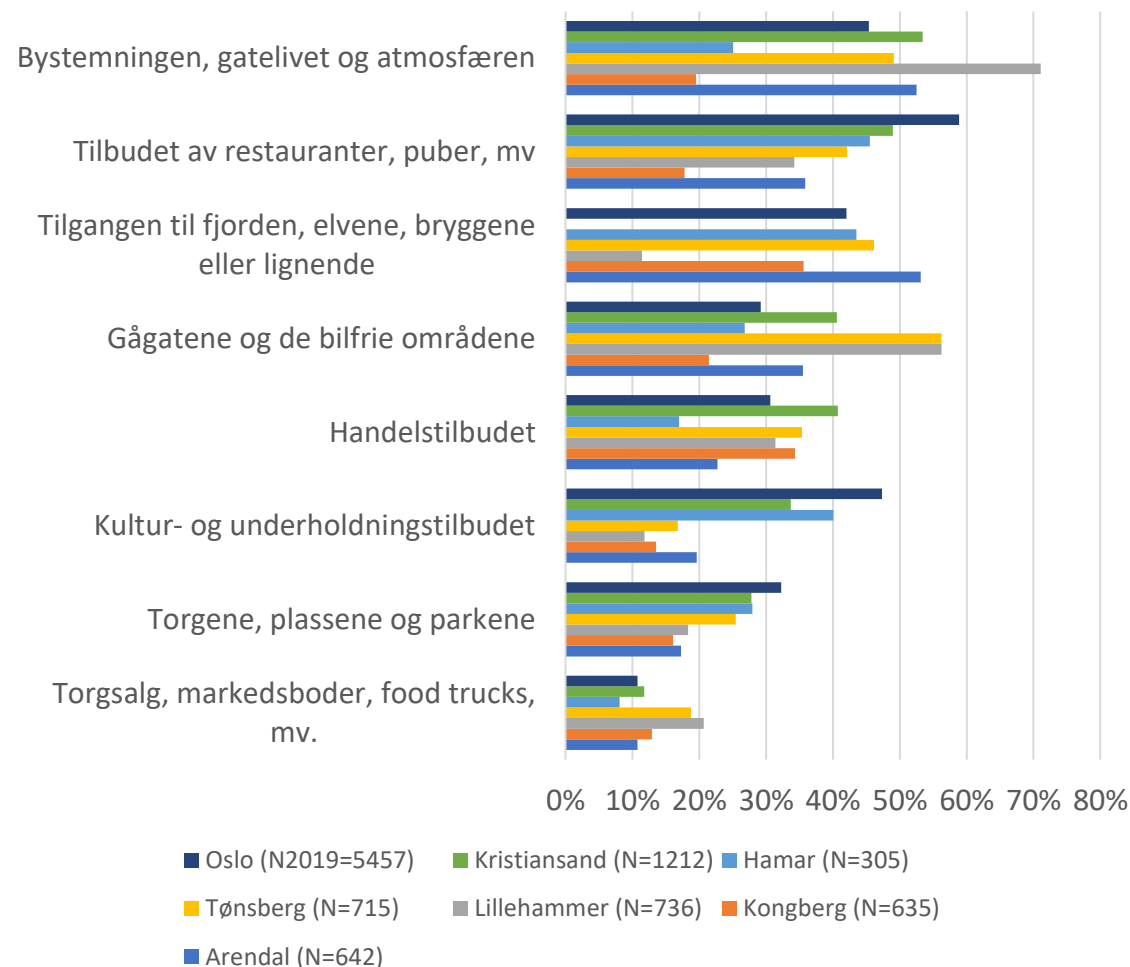


Hva innbyggerne bruker sentrum til og setter pris på

Hva gjorde du sist du var i sentrum (u/ jobb, o.l.)?



Hva setter du mest pris på ved sentrum?



Hagen og Tennøy (2023)

I CITYCENTRE har vi innhentet mye kunnskap som manglet

Også for små og mellomstore byer

- Hvor ofte folk er i sentrum, hvor godt de liker å være der
 - Hva folk gjør og liker å gjøre i sentrum
 - Hva de setter pris på og ikke setter pris på
 - Hva de mener om ulike kvaliteter ved sentrum
 - Hvordan de reiser dit, hvor tilgjengelig det er med ulike transportmidler
 - Opplevelsen av parkering, å være fotgjenger, mv.
 - Hva de synes om ulike typer endringer i sentrum
 - Hvordan bosted og arbeidssted påvirker hvor ofte folk bruker sentrum
 - Hva folk synes om å bo i sentrum, hvilke kvaliteter de setter og ikke setter pris på
 - Hvilke kvaliteter ved bolig og bomiljø folk som vurderer å flytte til sentrum legger vekt på
 - Mv.
- Rapport: <https://www.toi.no/publikasjoner/bruken-og-opplevelsen-av-sentrum-i-sju-norske-byer-presentasjon-av-svar-fra-sporreundersokelser-article38338-8.html>



Hva kan og bør bykommunene gjøre for å styrke handel og service i sentrum? Og FK? Og SF/NF?

Hva er det mest uenighet og usikkerhet knyttet til?

Hva slags kunnskap kan være til nytte?

Hva skal vi undersøke/dokumentere i WP5?

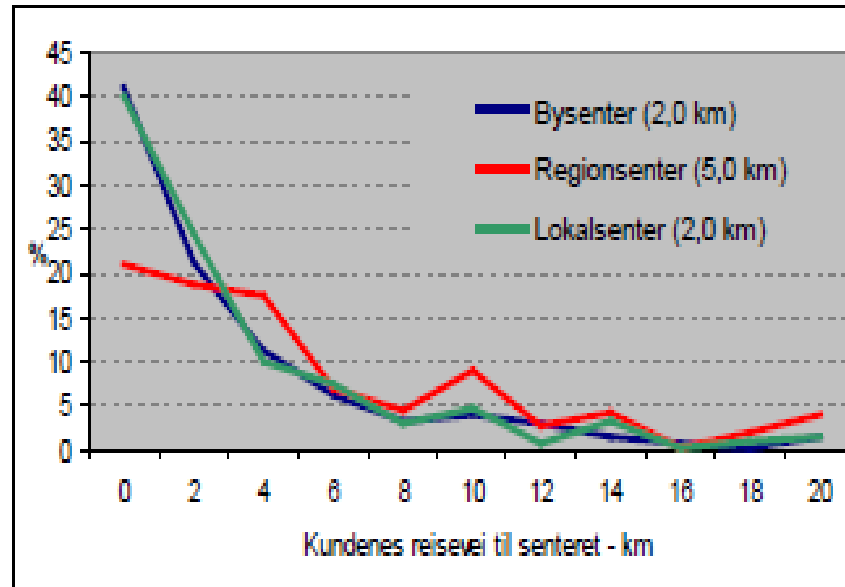
Hva er det viktigste din kommune kan gjøre for å gjøre sentrum mer attraktivt som etableringsarena for handel og service? Spørreundersøkelse i 2014

Svaralternativ	Planavdelinger	Sentrumsforeninger
I større grad styre utbygging av nye boliger og arbeidsplasser mot sentrum	76 %	56 % (3)
I større grad si nei til utbygging utenfor sentrum	52 %	24 %
Større politisk engasjement for å styrke rammebetingelsene	49 %	68 % (1)
Gjøre sentrum mer trivelig	49 %	28 %
Skaffe seg større kunnskap om hva som kreves for at handelen skal trives i sentrum	46 %	32 %
Tydeligere kommunal satsing på å styrke rammebetingelsene for sentrumshandelen	42 %	60 % (2)
Begrense konkurransen fra handel utenfor sentrum	42 %	20 %
Forbedre drift og vedlikehold i sentrum	27 %	40 % (5)
Forbedre den generelle tilgjengeligheten til sentrum	24 %	32 %
Forbedre parkeringsmulighetene i sentrum	18 %	36 % (4)
Finne løsninger på problemer knyttet til varelevering	3 %	0 %

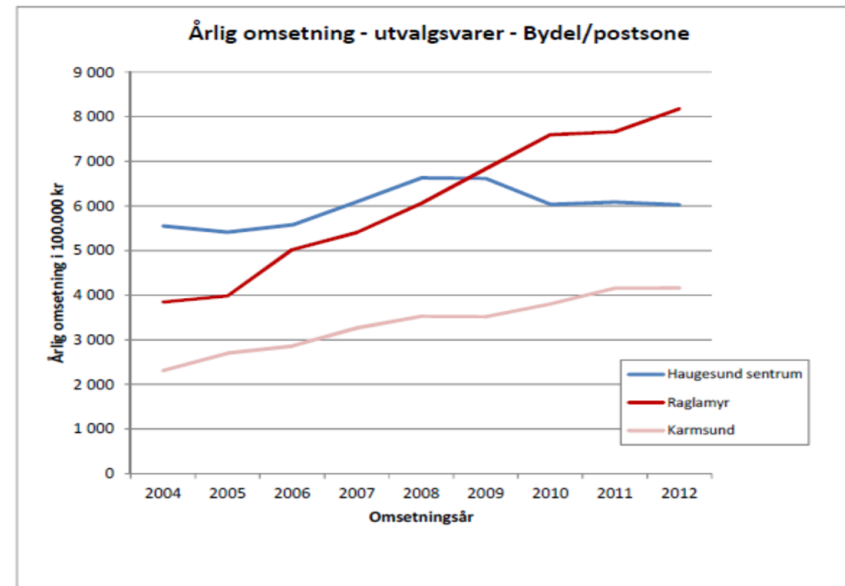
Hva kan bykommunene gjøre for å styrke handel og service i sentrum?

- Gjøre det trivelig slik at folk har lyst å være der
 - Trivelige gater, plasser, parker og andre byrom, trær, blomster, aktiviteter, bra drift og vedlikehold,
 - Plass til uteservering, vareutstilling og annet som bidrar til liv og trivsel
 - Redusere trafikkmengder, hastigheter, gate- og overflateparkering, mv.
 - Legge til rette for ulike typer aktiviteter og arrangementer byrommene (inkl. utleie av gategrunn)
- Bidra til god tilgjengelighet til sentrum
 - Til fots, på sykkel, med kollektivtransport (FK), smart organisering av kjøring og parkering
- Gjøre det enklere å drive handel og service i sentrum
 - Gode forhold for varelevering og logistikk, annet?
- Bidra til at det blir attraktive (og store nok) lokaler for 'de store dragerne' i handel og service
 - Gård- og grunneiersamarbeid, utbygging, byggesak, bevaring, mv.
 - Vite og formilde at det passer med og er plass til de fleste typer handel i sentrum
- Styre mot og bidra til at det bygges flere boliger og arbeidsplasser i og ved sentrum
 - Planer, reguleringer, gjennomføring – bidra til at det blir og at det blir bra
- Si nei til ny handel og service som vil lokalisere seg utenfor sentrum
 - Bedre innsikt i og forståelse av handelsanalyser

Sentrum påvirkes av overordnet areal- og transportutvikling



Engebreetsen og Strand (2010)



- Hvis arealutvikling skjer i ytterkantene av byene...
- og vi gjør det 'mer enklere' å kjøre bil enn å velge andre transportmidler...
- blir kjøpesentre mer tilgjengelige og konkurransedyktige...
- og sentrum taper

Hva kan bykommunene gjøre for å styrke handel og service i sentrum? **Usikkerheter eller uenigheter mtp. dette?**

- Gjøre det trivelig slik at folk har lyst å være der
 - Trivelige gater, plasser, parker og andre byrom, trær, blomster, aktiviteter, bra drift og vedlikehold,
 - Plass til uteservering, vareutstilling og annet som bidrar til liv og trivsel
 - Redusere trafikkmengder, hastigheter, gate- og overflateparkering, mv.
 - Legge til rette for ulike typer aktiviteter og arrangementer byrommene (inkl. utleie av gategrunn)
- Bidra til god tilgjengelighet til sentrum
 - Til fots, på sykkel, med kollektivtransport (FK), smart organisering av kjøring og parkering
- Gjøre det enklere å drive handel og service i sentrum
 - Gode forhold fore varelevering og logistikk, annet (hva?)
- Bidra til at det blir attraktive (og store nok) lokaler for 'de store dragerne' i handel og service
 - Gård- og grunneiersamarbeid, utbygging, byggesak, bevaring, mv.
 - Vite og formilde at det passer med og er plass til de fleste typer handel i sentrum
- Styre mot og bidra til at det bygges flere boliger og arbeidsplasser i og ved sentrum
 - Planer, reguleringer, gjennomføring – bidra til at det blir og at det blir bra
- Si nei til ny handel og service som vil lokalisere seg utenfor sentrum, inkludert i lokalsentra
 - Bedre innsikt i og forståelse av handelsanalyser

Hva kan FK gjøre for å hjelpe kommunene? Usikkerheter eller uenigheter? Behov for ny kunnskap?

- Lage regionale planer som hjelper kommunene å styre arealutviklingen i retninger som bidrar til å styrke handel og service i sentrum i bykommunene
 - Lokalisering av boliger og arbeidsplasser
 - Lokalisering av handel og service, bindende bestemmelser
- Bidra med kunnskap, veiledere, mv. som flere byer og tettsteder kan bruke og ha nytte av
 - Arealregnskap: Oppsett, veiledning, eksempler, data, mv.
 - Byregnskap
 - Om hva slags handel som kan og ikke kan være i sentrum
 - Handelsanalyser – forstå, være i stand til å kritisere, lage veiledere, kunnskapsgrunnlag, mv.
 - Hva kommunene vinner og taper (arbeidsplasser, inntekter, mv.) ved å tillate etablering av handel utenfor sentrum – nullsum?
 - Annet?
- Hva kan departementet gjøre? Pbl?

Andre kunnskapsbehov?

Dokumentasjon, erfaringsinnhenting, kritiske analyser, mv.

Angående eksternt lokalisert handel og service

- Hva folk vil ha mer og mindre av i sentrum, hva kommunene (og andre) kan gjøre for å trekke flere folk hit
- Hvilke typer handel og service som 'passer' og som det 'er det plass til' i sentrum? Og ikke
- Hvilke typer handel og service som bør lokaliseres i lokalsentre, dimensjonering
- Handelsanalyser – kritisk gjennomgang og diskusjon. Hvordan K og FK håndterer dem og hvordan håndtere dem bedre
- Hvor mye 'tjener' kommunen i arbeidsplasser og inntekter på å tillate etablering av eksternt lokalisert handel: Kommer slike arbeidsplasser og inntekter i tillegg til de som genereres av handel og service i sentrum eller til erstatning for dem?

Akersgata



Andre kunnskapsbehov?

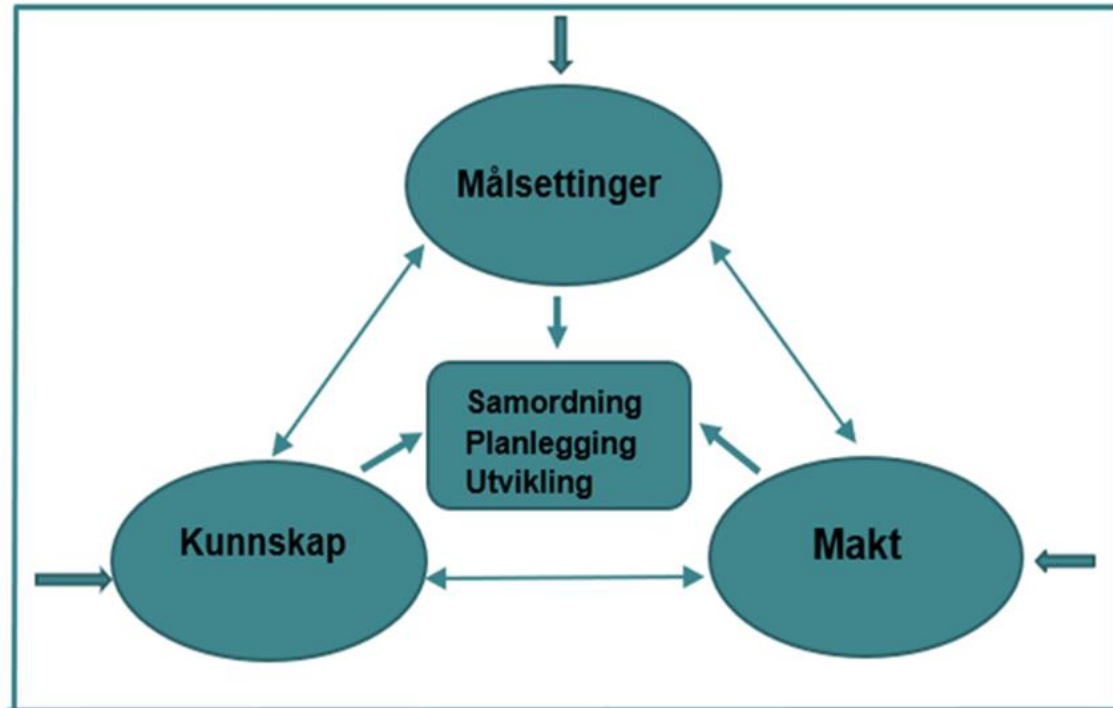
Dokumentasjon, erfaringsinnhenting, kritiske analyser, mv.

- Noe med hvordan areal- og transportutvikling på overordnet nivå påvirker handel og service i sentrum
- Hva som er viktig for 'store dragere' når de velger hvor de skal etablere butikker o.l. Lokalisering, lokaler, leieforhold, mv.
- Bedre innsikt i handelens og kjøpesentrenes logikk, forståelse og handlinger
- Utfordringer knyttet til gård- og grunneierstruktur i sentrum (utbygging, lokaler, standard, mv.)
- Noe med varelevering og annen bylogistikk?
- Noe med departementet, pbl og innsigelser?

- Andre påstander og argumenter som er vanskelige å håndtere? Og hvor forskning (undersøkelser, dokumentasjon, mv.) kunne bidra til avklaring og være nyttig?
- Andre ting som diskuteres og som det kunne vært nyttig å få mer dokumentert kunnskap om?

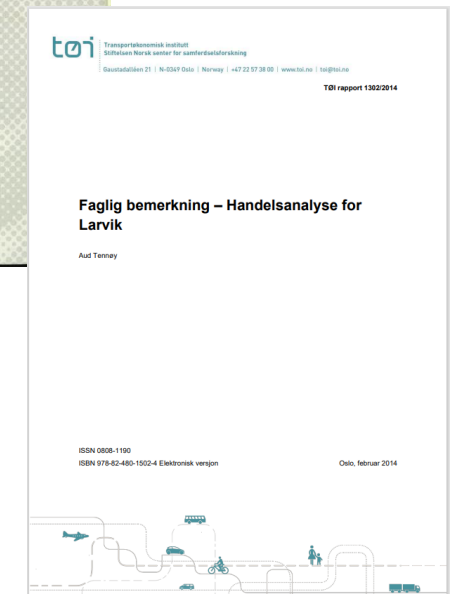
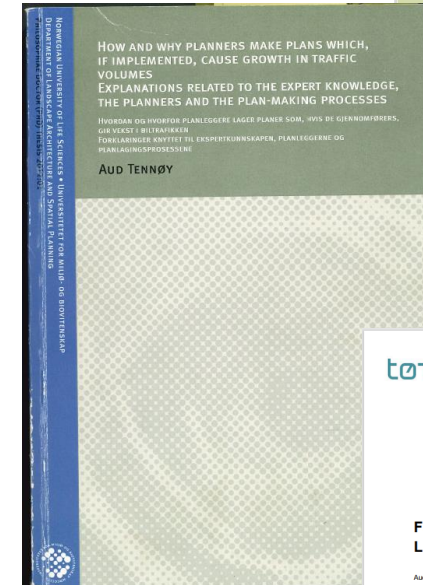
Kunnskap og makt henger sammen

Rammebetingelser – PBL, NTP, mv.



Basert på Tennøy (2012)

En velkjent strategi er å så tvil og splid, blant annet med å komme opp med 'alternativ kunnskap' (Oreskes og Conway 2010, Tennøy 2012)



Hva sier sentrums- og næringsorganisasjonene?

Arendal by v/ Sverre Knutsen

- Tett offentlig privat samarbeid er den viktigste nøkkelen for å lykkes.
- Bolig i sentrum, de fleste bysentrum trenger at det bor flere i byen eller nærme byen.
- Raskere reguleringer for gårdeiere/investorer. Treg saksbehandling gjør at prosjekter ikke blir realisert.
- Tett samarbeid mellom administrasjonen i kommunen og næringslivet.
- Økonomisk støtte til sentrumsselskap, større arrangementer, omdømme/turistarbeid osv. Forståelse av viktigheten av et levende sentrum er viktig.

Gruppediskusjoner

- 45 minutter gruppediskusjon
- Inndeling: FK i en gruppe, kommuner i en, sentrumsorganisasjoner i en
- Lag en PP for hvert spørsmål (bestem hvem som lager PP og presenterer – ikke noe fra TØI eller NIKU!)
- Skal presenteres raskt i plenum etterpå (5 min hver)
- Diskusjon i plenum (40 min)

Gruppediskusjoner (45 minutter)

Lag en PP til hvert spørsmål

1. Hva er det viktigste kommunene kan gjøre for å styrke handel og service i sentrum? (Kjapt, dra opp de viktigste punktene)
2. Hva er det mest usikkerhet og uenighet om? Hva blir det 'krangling' og diskusjoner om?
3. Hva slags kunnskap kan være til nytte og bidra til at kommunene blir bedre i stand til å styrke handel og service i sentrum? Og evt. til at fylkeskommunene og sentrums/næringsforeningene kan bidra til dette? Og KDD?
4. **Hva bør vi bruke WP5 til å få mer kunnskap om?**

Plenumsdiskusjon (til kl. 15.55)

1. Hva er det viktigste kommunene kan gjøre for å styrke handel og service i Sentrum?
Kjapt, dra opp de viktigste punktene
2. Hva er det mest usikkerhet og uenighet om? Hva blir det 'krangling' og diskusjoner om?
3. Hva slags kunnskap kan være til nytte og bidra til at kommunene blir bedre i stand til å styrke handel og service i sentrum? Og evt. til at fylkeskommunene og sentrums/næringsforeningene kan bidra til dette? Og KDD?
4. **Hva bør vi bruke WP5 til å få mer kunnskap om?**

Befaring og middag

- 17.30 Befaring – de fleste typer handel kan lokaliseres i sentrum!
Oppmøte ved Ikea i Akersgata 28, rett ved Stortinget
- 19.30 Middag på Feniqia, Rostockgata 66, Bjørvika
- Telefonnumre: Aud – 900 38 220, Oddrun 91 61 61 18

