

Bystrategier Lillehammer

Forskningsparken 27.06.23

v/ Byplansjef Gunhild Stugaard

- ✓ Egenart og identitet
- ✓ Fortetting og transformasjon
- ✓ Levende handelssentrum
- ✓ Grønn mobilitet og infrastruktur
- ✓ Gjennomføring og samarbeid



Planlegging av og i sentrum

I byutvikling behov for å ha klargjorte arealer til boligvekst og nye virksomheter

- Derfor fortettingsanalyse og bruk av områdeprogrammer

I byfortetting behov for å sikre byens identitet og egenart

- Derfor inndeling i områdetyper og sikring av kulturmiljøer og byrom

Ved lokalisering av varehandel behov for å sikre et levende bysentrum

- Derfor styring av detaljvarehandel til sentrum og bydelssentrene

I sentrumsutvikling og for å nå nullvekstmålet behov for å sikre effektiv trafikkavvikling og prioritering av myke trafikanter/kollektivtransport

- Derfor Mobilitetsstrategi og Gatebruksplan

Behov for gjennomføringsstrategier, samarbeid og medvirkning

- Derfor «byutvikler» og «innbyggerverksted»

Så hvordan har vi gjort det og hvor står vi?

Byplanen 2020-2030

- *byens egenart og identitet* -

Planens hovedgrep

- Byvekst innenfra
- Byvekst i Lillehammer - skala
- Byvekst med høy kvalitet

Nye plangrep

- Flerkjernestrukturen – fokus på sentrum og bydelssentrene
- Strøkets karakter og kulturmiljøer
- Byromsveven



KOMMUNEDELPLAN LILLEHAMMER BY - BYPLANEN 2020-2023 (2030) PLANBESKRIVELSE

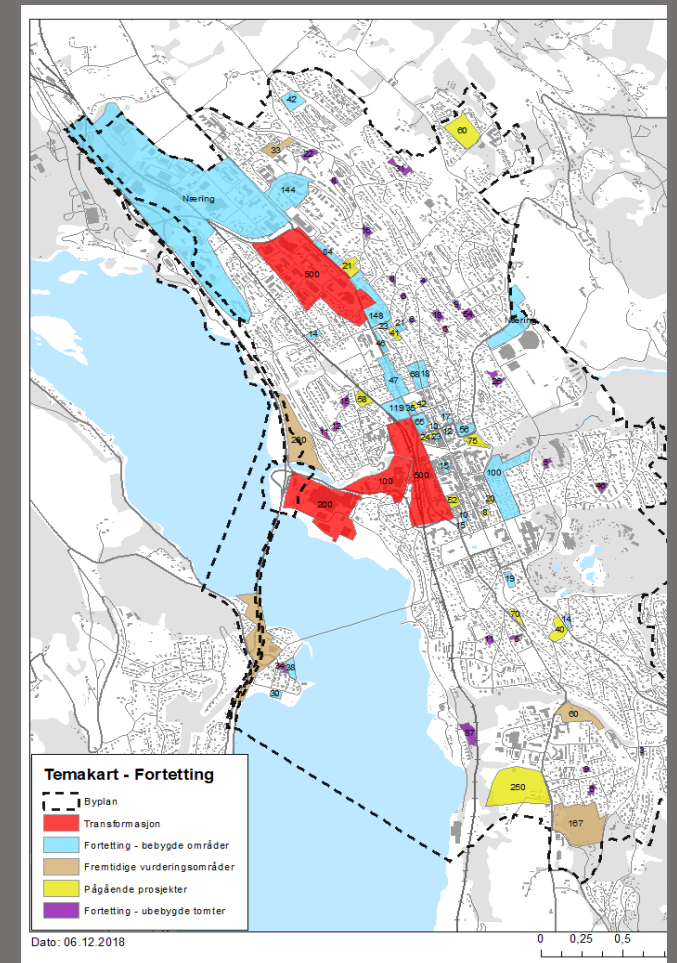
DATERT 26.03.2020. REVIDERT ETTER VEDTAK I KMD 10.03.21

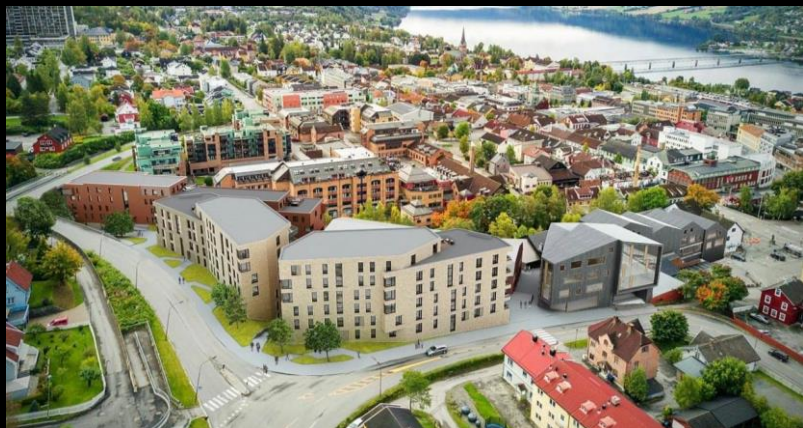


- DEN LEVENDE OG ATTRAKTIVE BYEN -

Fortettingsanalyse

- Befolkningsvekst ca. 1400 boenheter fram til 2030.
- Ca. 70 % innenfor Byplanen. Tilsvare ca. 1000 boenheter.
- Ca. 700 daa nærings- og handelsareal ved å fortette og/eller transformere bebygde arealer.





Prosjekter

A grayscale map of a coastal region, likely a fjord or bay, with a grid overlay. The map shows contour lines and some shaded areas. The text is overlaid in the center.

Gjennomføringssoner for transformasjon og områdeprogram

Hvorfor et områdeprogram?

- Planlegging etter plan- og bygningsloven tar tid
- Bytransformasjon tar tid
- Næringslivet har det travelt
- Endringer skjer stadig raskere

Vi trenger et planverktøy som sikrer helheten, men som samtidig gir muligheter for omstilling, fleksibilitet og individualitet.





Områdeprogram Sentrum vest

Lillehammer kommune

vedtatt 30.03.2023

59.7391° N, 10.2005° E

DRMA

Hva er et områdeprogram?

Helhetlig plan for transformasjonsområdet

Sikre

- *Overordnede grep*
- *Helhetstenkning*
- *Forutsigbarhet for utbyggere*
- *Forutsigbarhet i politiske vedtak*

Tydelig retning, men fleksibilitet

Områdeprogrammet gir føringer for:

- *Utbygginger*
- *Nye reguleringsplaner*
- *Nye initiativer*



Områdeprogram for K2 – Lillehammer kommune

Lillehammer kommune og Areal AS

7.3.2022



Vedtatt av planutvalget: 17.03.2022

Scala CC Strandtorget AS / Lillehammer kommune

► Prosjektplan for Strandtorget

Oppdrag: 52216029 Dokument: 1 Versjon: 003 Dato: 2022-01-31



Norconsult

Sentrum Vest og Strandtorget

Krav til områdeprogram og regulering

#1: Sentrum vest

(Skysstasjonen, Lurhaugen, Mesnadalen, Sorgendal)

- Omformes til **tett, flerfunksjonell bystruktur** med en blanding av kontor/forretning/tjenesteyting og bolig
- Skysstasjons-området utvikles som regionalt trafikk-knutepunkt

#2: Strandtorget-området

- Transformerer **flerfunksjonelt og med høy arealutnytting**





*Konsept:
Høyskole og bybygging på Skysstasjonen*



*fra industri
via kjøpesenter
til en ny flerfunksjonell bydel*

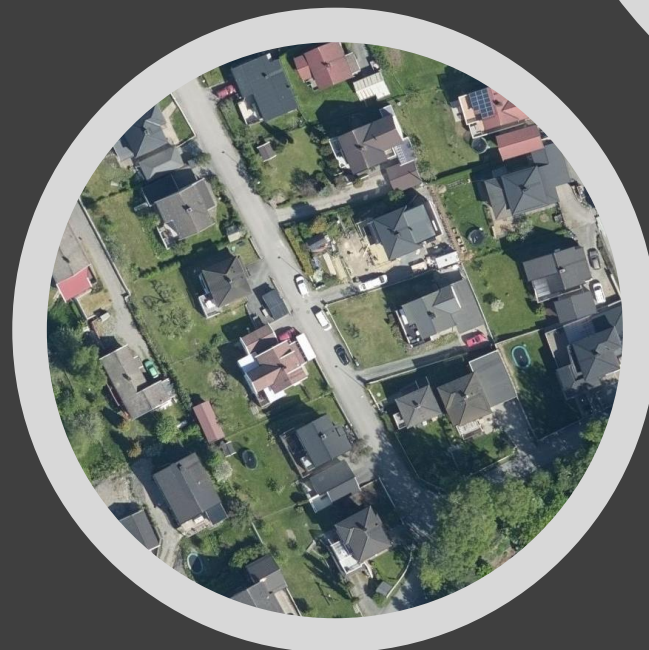
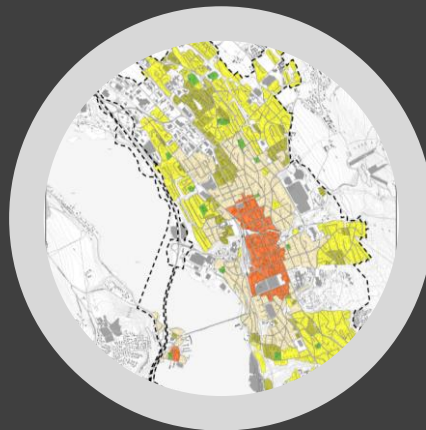
Områdetyper - strøkets karakter

Intensjonen er å sikre en byutvikling som ivaretar hensynet til byens historie, egenart og karakter

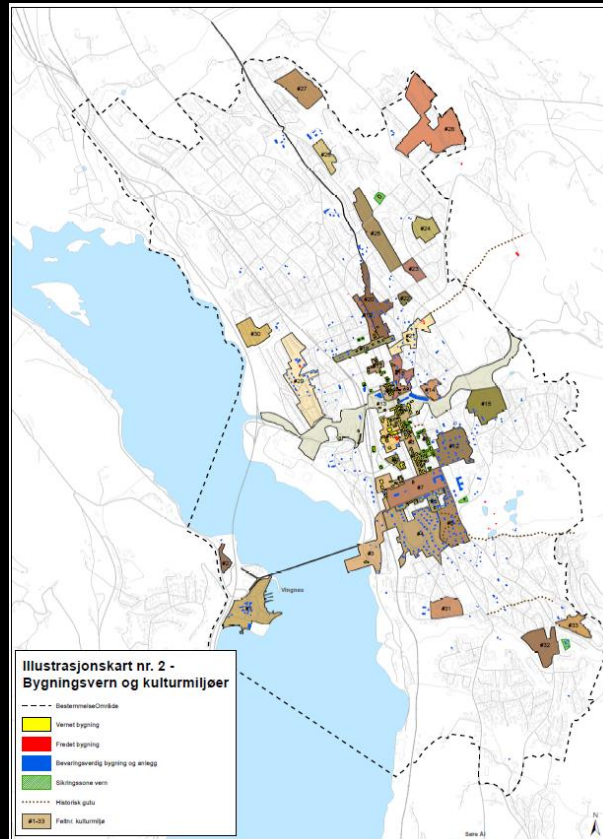
Kartlegging av den bebygde strukturen

Bestemmelser som skal ivareta strøkets karakter

➤ STRØKSKART



33 utvalgte kulturmiljøer



- et representativt utvalg for de ulike tidsepokene i Lillehammer historie -

Historisk, antikvarisk og/eller arkitektonisk verneverdi

Hovedkategorier:

- Rutenettbyen med bygårdsbebyggelse
- Hagebyen med villabebyggelse
- Mellomkrigstiden 1920-40 tallet
- Etterkrigstidens by 1950-90 tallet
- Kulturminneanlegg
- Historiske vegfar

Hensynskrav



Områdetyper og kulturmiljøer utfyller hverandre

Områdetypen definerer strøkets karakter og skal sørge for en god tilpasning når nye elementer innføres.

Kulturmiljøet er en ytterligere presisering av strøkets karakter der det utvalgte miljøet er representativt for stil-/tidsepoken.



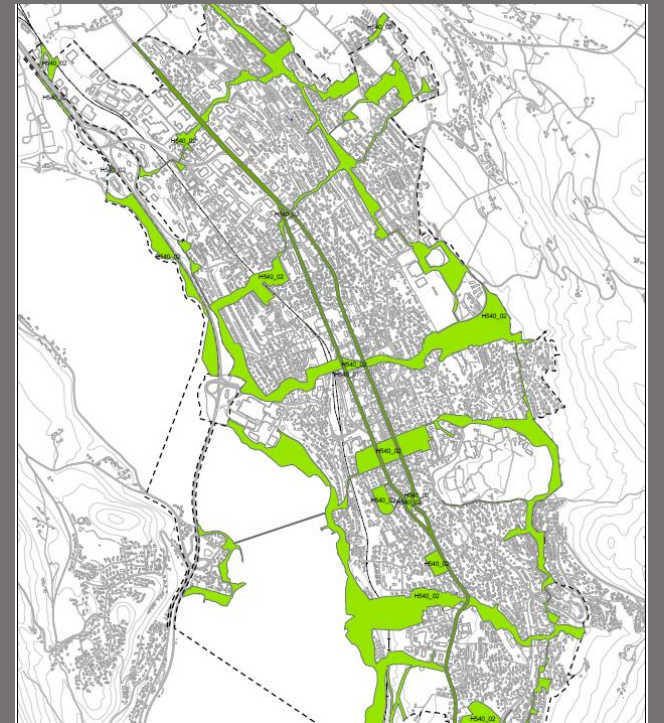
Krav om tilpasning til strøkets karakter og hensynskrav til kulturmiljøer vil:

- sikre kvalitet i det bygde miljøet
- ivareta vår kulturarv og Lillehammers egenart
- skape grunnlag for opplevelse
- gi føringer for uregulerte arealer og tiltak på regulerte arealer
- skape handlingsrom og tilpasset saksbehandling



Byrom og byromsveven

- Byrom
- Sammenhengende overordna grønnstruktur



Nordre Park





Terrassen

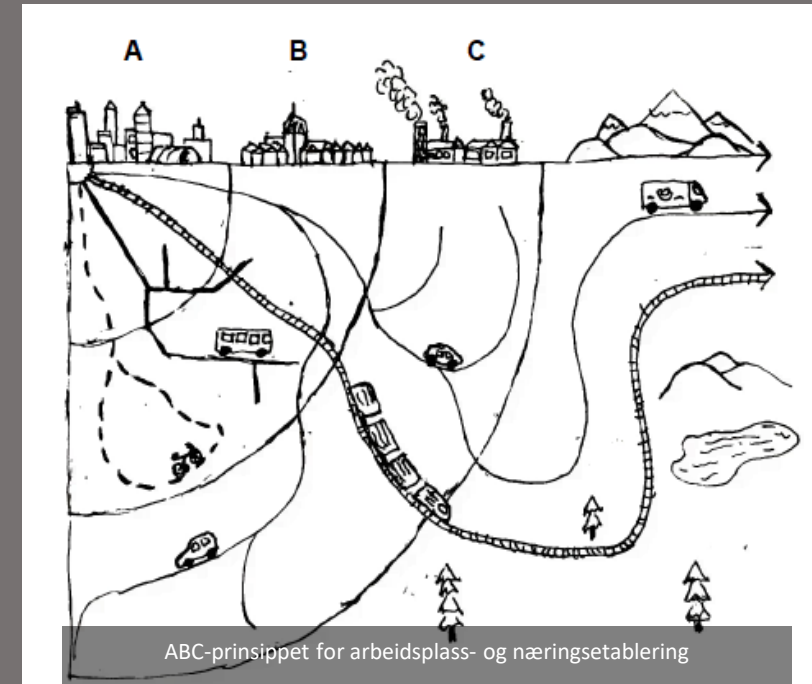


Kunstmuseet og Stortorget

STYRING AV VAREHANDELEN – levende bysentrum

Handel styres ut fra følgende parametere:

- Definere arealer/områder for handel
- Skille på detaljvarehandel, store handelsformater og areal- og transportkrevende handel
- Sette begrensning på detaljvarehandelen i bydelssentrene
- Definere en butikksentersone i sentrum



Infrastruktur

- Knutepunktsutvikling
- Mobilitetsstrategi
- Sykkelby-prosjekt
- Gatebruksplan

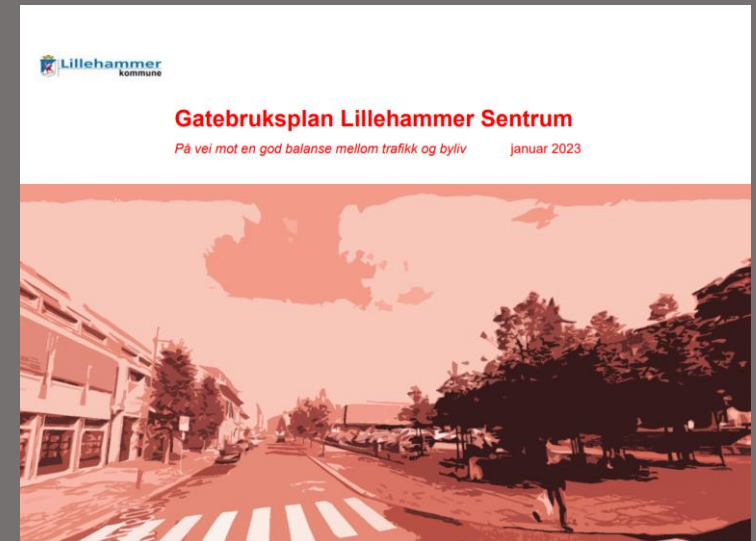
➡ GRØNN MOBILITET OG NULLVEKSTMÅL



Gatebruksplanen

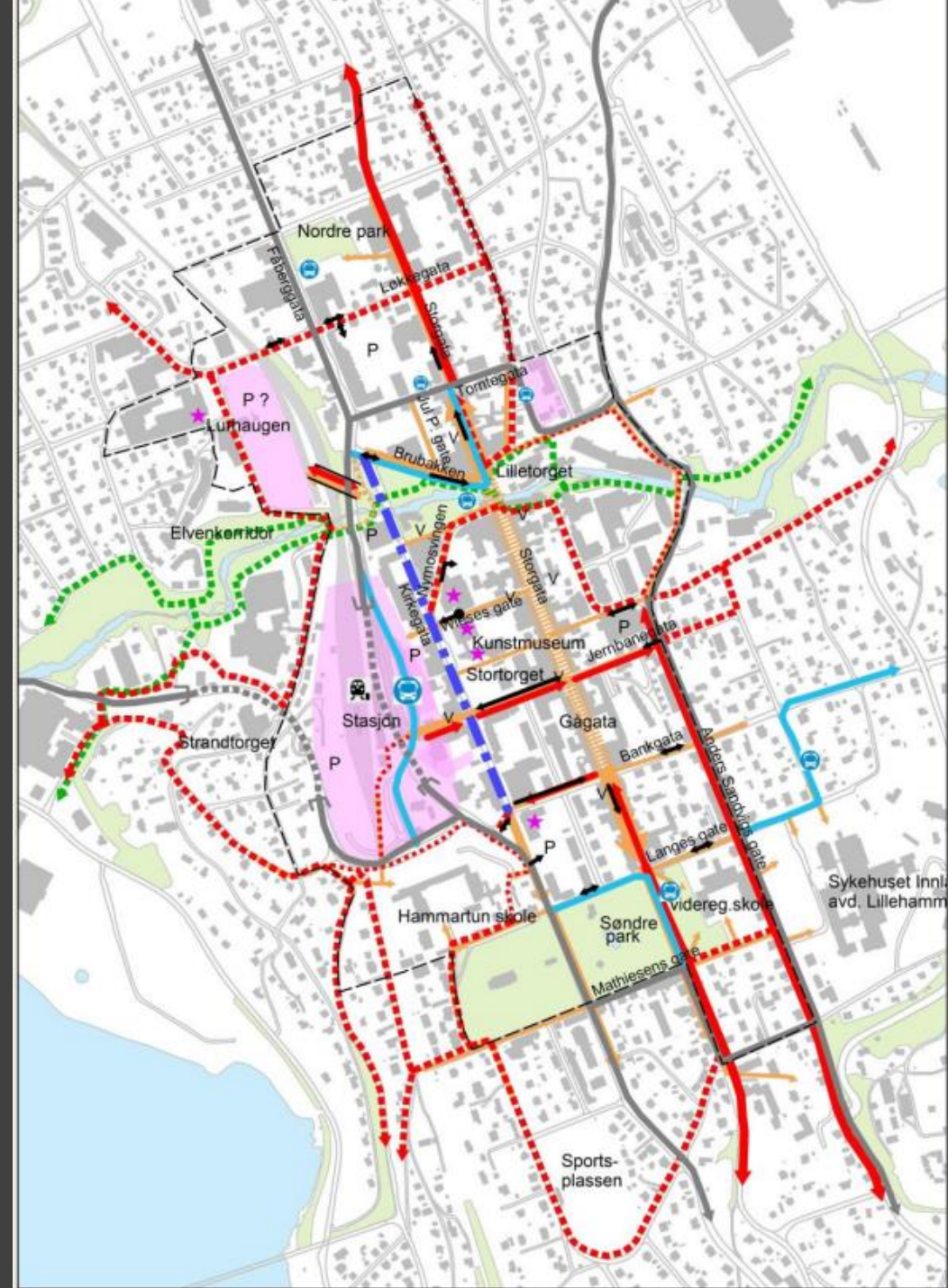
Mål

- Tilrettelegge for endret transpormiddelfordeling;
et godt gange-, sykkel og kollektivtilbud skal bidra til
å nå målet om nullvekst i personbiltrafikken
- Bygge opp under Lillehammer som en attraktiv og
levende by gjennom å sikre tilgjengelighet til sentrum



Fem prinsipper

1. Et finmasket nettverk for gående
2. Attraktive og trygge sykkeltraséer inn mot og gjennom sentrum
3. Et kollektivtilbud innenfor 5 minutters gangavstand
4. Et parkeringstilbud som trekker færre privatbiler inn i sentrum
5. Et justert kjøremønster i sentrum for redusert gjennomkjøringstrafikk



Byutviklingsstrategier - Fra plan til virkelighet



PLAN

- by- og samfunnsutvikling
- arealbruk
- styringsverktøy
- rammer for utvikling



KULTUR

- opplevelse
- aktivitet
- tilbud
- tilrettelegging



NÆRING

- kunnskap og kompetanse
- service og tjenester
- arbeidsplasser

Byutvikler



← Samarbeid/samskaping og medvirkning

Økt engasjement og eierskap til prosessene i byutviklingen

En byutvikling der byens identitet, egenart og attraktivitet ivaretas



TAKK FOR TIDEN OG TAKK FOR MEG!



LILLEHAMMER
KOMMUNE