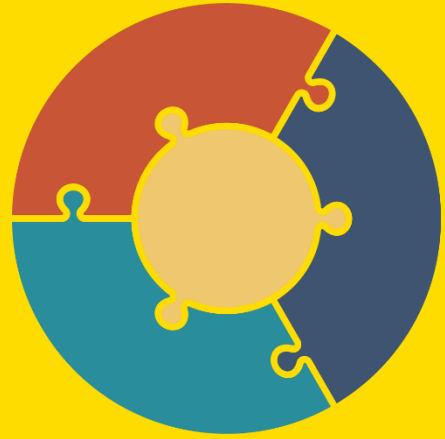


OSLOMET



TETTSTEDSPAkker

Samskaping – hvem bør være med på å lage en pakke?

Gro Sandkjær Hanssen, NIBR-OsloMet



Bilbasert mobilitet

Grønn mobilitet
(kollektiv, sykkel, gange)

Sosial bærekraft, stedsutvikling
(arealpolitikk, lokalisering, tjenesteutvikling, samspill)

Tjenester?

Ungdomssatsing, grendehus

Lokaliseringspolitikk (tjenester, bedrifter)

Sentrumssatsing

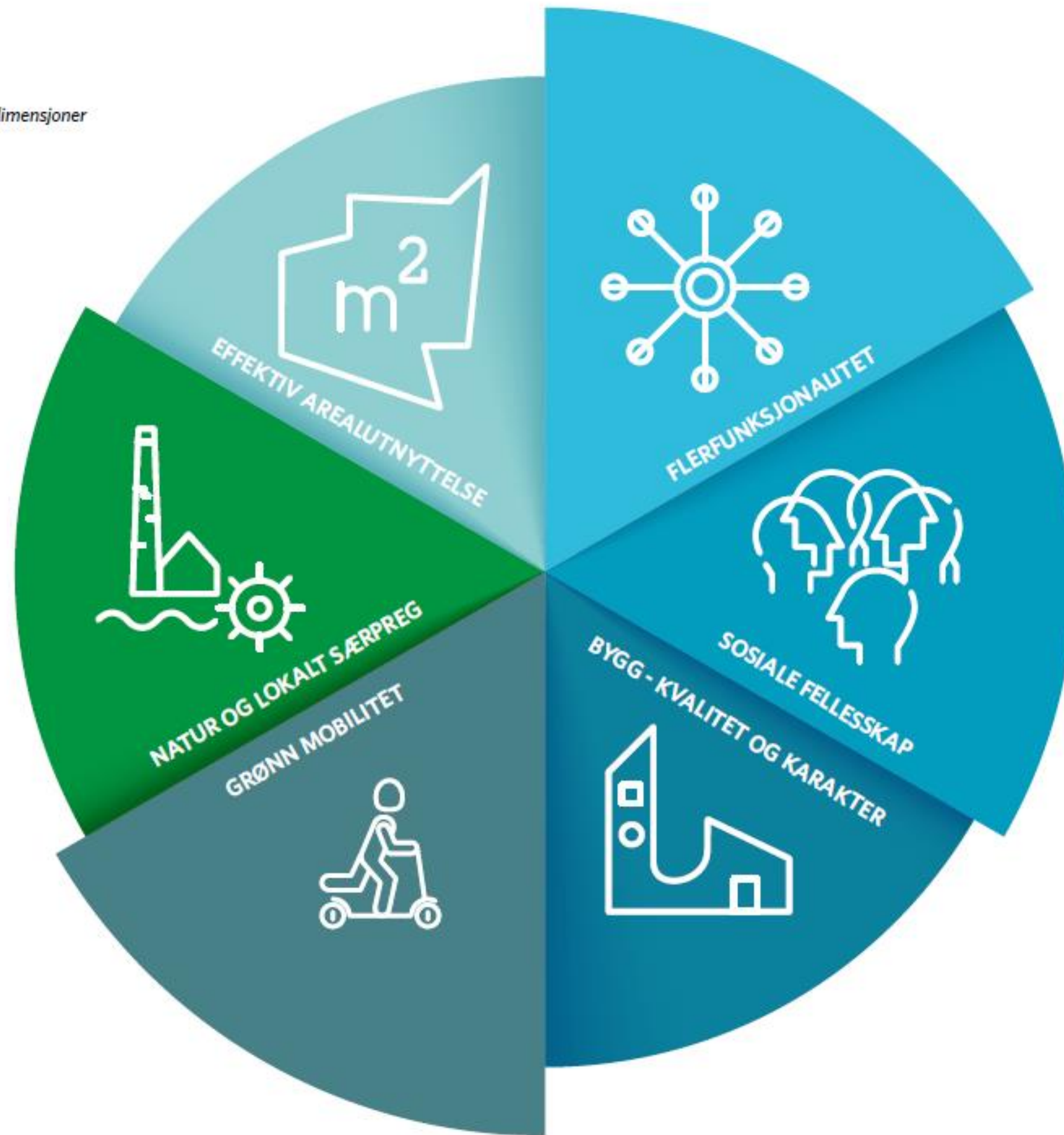
Opparbeiding av sykkel- og gangetraseer

Innfartsparkering

Blforbud i sentrumsgater, parkeringsrestriksjoner

Bompenger

Kvalitetsdimensjoner



Utfordringsbildet – for organisering og samskaping

- *Det stilles spørsmål ved hvilken kunnskap politikerne bygger på når de tar sine beslutninger.*
- *Manglende forankring av den langsiktige tenkningen hos politikere – og ofte for dårlig samspill mellom fag/administrasjon og politikk i kommunene.*
- *Manglende tverrsektorielt samarbeid innad i kommunen – behov for at alle sektorer bidrar aktivt inn i sentrumsutvikling og stedsutvikling generelt.*
- *Kommunale plan- og beslutningsprosesser rundt sentrumsutvikling har i flere kommuner trukket ut i tid. Mangel på avklaring.*

Utfordringsbildet – for organisering og samskaping

- *Manglende systematisk samspill med aktører i næringsliv og sivilsamfunn*
- *Kommunen må i større grad få ut informasjon om hva som gjøres til kommunens innbyggere.*
- *Behov for mer systematisk arbeid med medvirkning: særlig systematisk innhenting av «taus kunnskap» fra innbyggerne, om deres opplevelse av behov og kvaliteter ved stedet.*
- *Ungdom følger seg ikke inkludert eller tatt på alvor – verken i prosess eller i sentrumsområdet*

TETTSTEDSPAKKER BØR SKAPES SAMMEN

- Handler om å koordinere offentlige virkemidler og tiltak
- Men også om å stimulere bedrifter og privat sektor til å dra i samme retning
- Og det handler om holdnings- og atferdsendring hos innbyggerne

→ Dette kan ikke instrueres
– det må eies av dem som politikken er rettet mot

TETTSTEDSPAKKER BØR SKAPES SAMMEN

Må lage arenaer hvor dette kan skje:

- Lærende arenaer
- Holdningsendrende arenaer
- Forhandlingsarenaer – faglig og politisk ledelse (på tvers av nivåer og sektorer)
- Faglige dialogarenaer - gjennomføring

TETTSTEDSPAKKER BØR SKAPES SAMMEN

Hvem?

- Kommuner, fylkeskommuner og statlige aktører (mer enn transportmyndigheter)
- Privat sektor: handelsstand (sentrumsforeninger), bedrifter, service-næring
- Sivilsamfunn, frivillighet, kulturliv, befolkning
- Barn og unge!

Behov for at kommunen griper rollen som aktiv samfunnsutvikler

- *Kommunen må ta en mer proaktiv samfunnsutviklerrolle*
- *Sterkere retningsgivende rolle – og utvikling av myndighetsrollen*
- *Sterkere fasilitatorrolle og tilretteleggerroller*
- *Bruke det lokale planverket aktivt som retningsgivende, strategisk verktøy - og nedfelle ambisiøse mål for klimamessig, miljømessig og sosial bærekraftig utvikling.*
- *Formulere strategi for involvering og etablere samskappingsarenaer og samforvaltningsmodeller i alt kommunen gjør*

NØKKELSPØRSMÅL FOR Å FÅ TIL GODE SAMSKAPINGSPROSESSER RUNDT TETTSTEDSPAKKENE

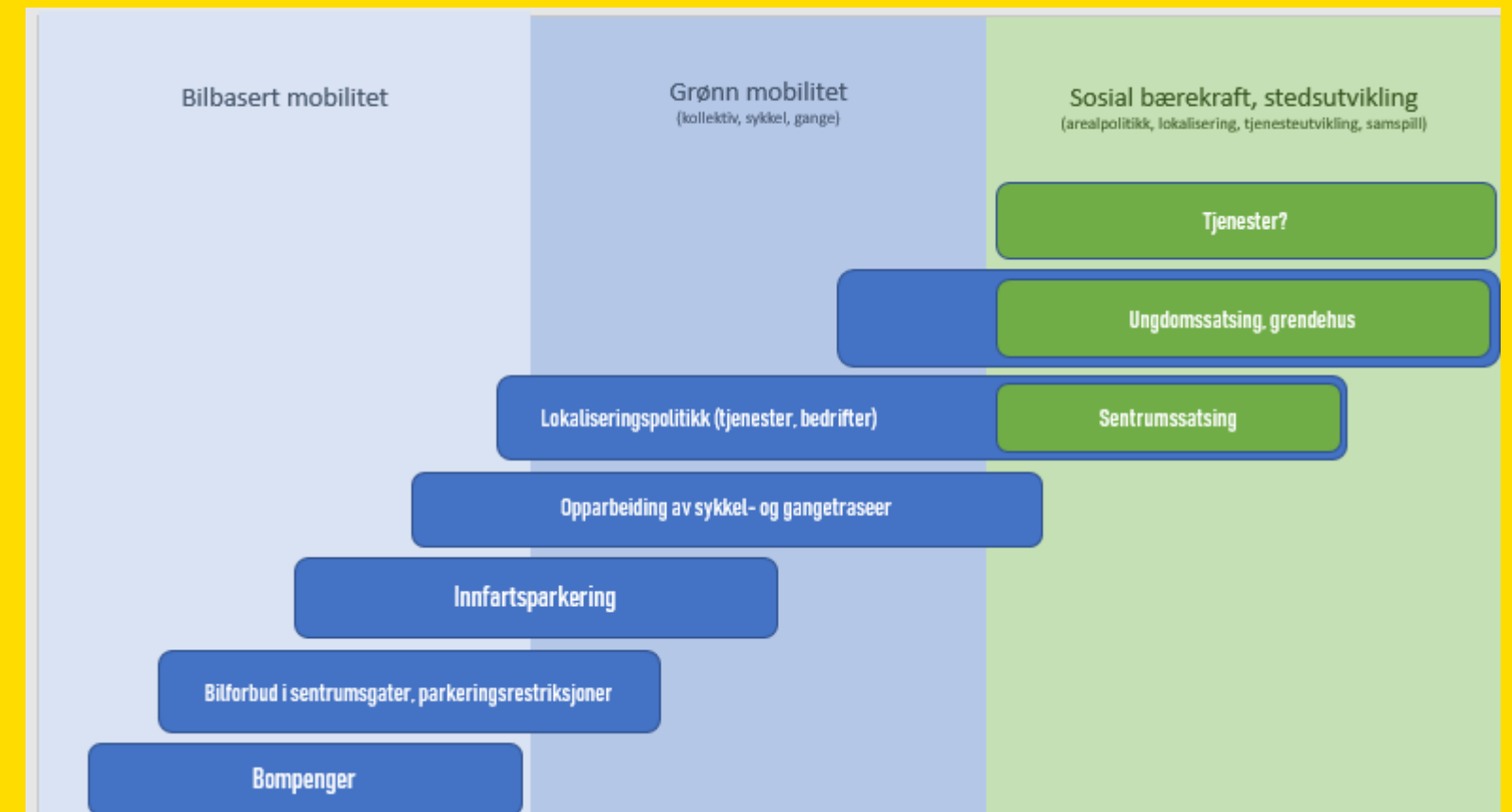
1. Hvilke aktører utgjør ressurser som kan bidra?

Dette kan være lokalkunnskap, problemforståelser, erfaringer, ressurser, virkemidler, myndighet



2. Hvem bør være med å utforme målene og tiltakene i en tettstedspakke? Hvem sine strategier og planer skal de bygge på?

- mer enn transportmyndigheter må med!
- skolesektor, velferdstjenester, folkehelse



3. Hvem sin virkelighets- og problemforståelse skal vi ta utgangspunkt i?

Hvordan klarer vi å jobbe frem en dypere forståelse for aktørers ulike virkelighetsforståelser?



4. Hvilke arenaer skal dere bruke, eller lage, for at dere i kommune, fylkeskommune og statlige aktører skal klare å jobbe systematisk sammen om dette?



- 5. Hvilke arenaer kan dere bygge, som:**
- involverer relevante aktører**
 - har bred representasjon av grupper i lokalsamfunnet**
 - fasiliteres slik at reell samskaping er mulig**



Samskappingsmekanismer – hvordan fremme ideutvikling?

- Å stille klare spørsmål: *rammer inn idemyldringen og fremmer fokus på det man skal gjøre*
- Å trekke inn ulike stemmer gjennom direkte spørsmål: *fremmer engasjement av hele gruppa*
- Å stille utfordrende oppfølgingsspørsmål: hva mener du? Hva måler dette? Hvor vil du? *Skaper dybde og nyanse i ideene*
- Å oppsummere underveis, hva har vi sagt nå, hva lurere vi på? *Gir forankring av hvor gruppa er i prosessen og mulighet til å korrigere feiloppfatninger*
- Å kontinuerlig ha en spørrende og oppsummerende tilnærming uten å komme med egne meninger og konklusjoner. *Gir god effekt på ideskaping og dynamikk*

Samskapingsmekanismer – forutsetninger

- Kommunen som arenabygger og prosessdesigner
- Prosess-driver (fasilitator) – kompetanse i kommunen eller innleid?
- Kommunalt lederskap må ha eierskap til samskapingsprosessen – slik at det ikke blir en løsrevet «happening» - men tas med videre i kommunens arbeid

OSLOMET



TETTSTEDSPAKKER