

Sammendrag

Evaluering av innfartsparkering i Fredrikstad

TØI rapport 1809/2020
Forfatter: Erik Bjørnson Lunke
Oslo 2020 55 sider

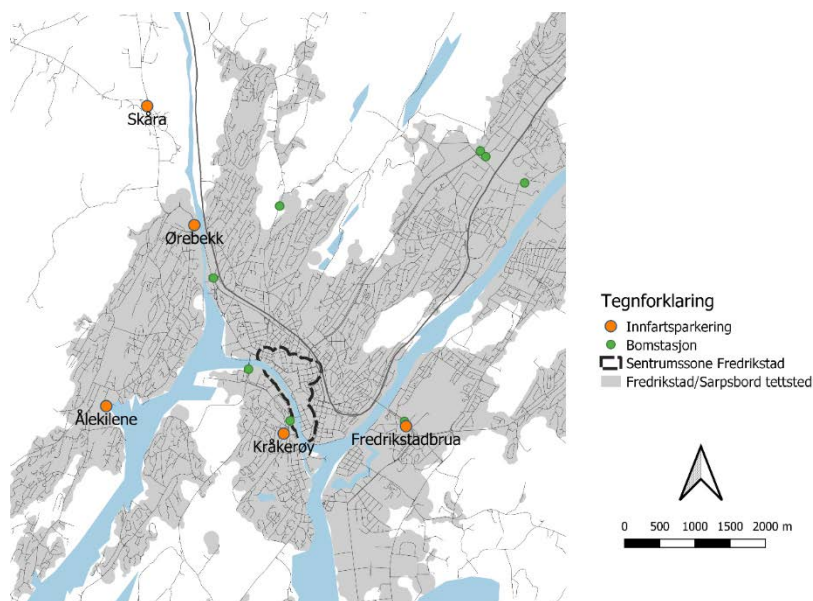
Høsten 2019 ble det etablert en bomring rundt Fredrikstad sentrum. I den forbindelse opprettet kommunen fire innfartsparkeringsplasser utenfor bomringen, for å gjøre det lettere for befolkningen å besøke Fredrikstad sentrum uten å kjøre bil hele veien. Gjennom en spørreundersøkelse og analyser av bruksstatistikk har vi evaluert hvordan innfartsparkeringsstilbudet har påvirket transportmengder og reisevaner i Fredrikstad. Funnene viser at tilbudet har blitt godt mottatt av befolkningen. Effekten på bilbruk er imidlertid noe mer usikker. De fleste som svarte på spørreundersøkelsen fortalte at de kjører mindre bil enn før, og at innfartsparkering bidro til denne endringen. Samtidig viser trafikkteLLinger at bilbruken i Fredrikstad sommeren 2020 er på samme nivå som året før. Det er sannsynlig at koronasituasjonen har hatt en innvirkning på transportmiddelbruken, med økt bilbruk og mindre bruk av kollektivtransport.

Innfartsparkering og bomring i Fredrikstad

Et viktig tiltak i bypakken for Nedre Glomma er å etablere bomring rundt Fredrikstad sentrum. Tiltaket er både ment å bidra til finansiering av de ulike investeringene i bypakken og til å oppnå målet om redusert bilbruk i regionen. Da bomringen ble etablert 15. november 2019 ble det samtidig åpnet fire innfartsparkeringsplasser rundt bomringen. Formålet med innfartsparkeringsplassene var å gjøre det enklere for befolkningen å besøke Fredrikstad sentrum, uten å kjøre bil hele veien. Parkeringsstilbudet er gratis, men med en begrensning på hvor lenge man kan stå parkert.

Høsten 2020 har Transportøkonomisk institutt gjennomført en evaluering av bruken av innfartsparkeringsplassene. Vi har gjennomført en spørreundersøkelse blant brukerne av innfartsparkeringsplassene. I tillegg har vi brukt statistikk på bruk av parkeringsplassene, hentet fra kommunens parkeringsapp.

De fire innfartsparkeringsplassene ligger på Ørebekk, Ålekilene, Kråkerøy og ved Fredrikstadbrua. I tillegg finnes det en innfartsparkering på Skåra, som har vært i drift siden 2016. Figur S-1 viser innfartsparkeringsplassene og bomsnittene.

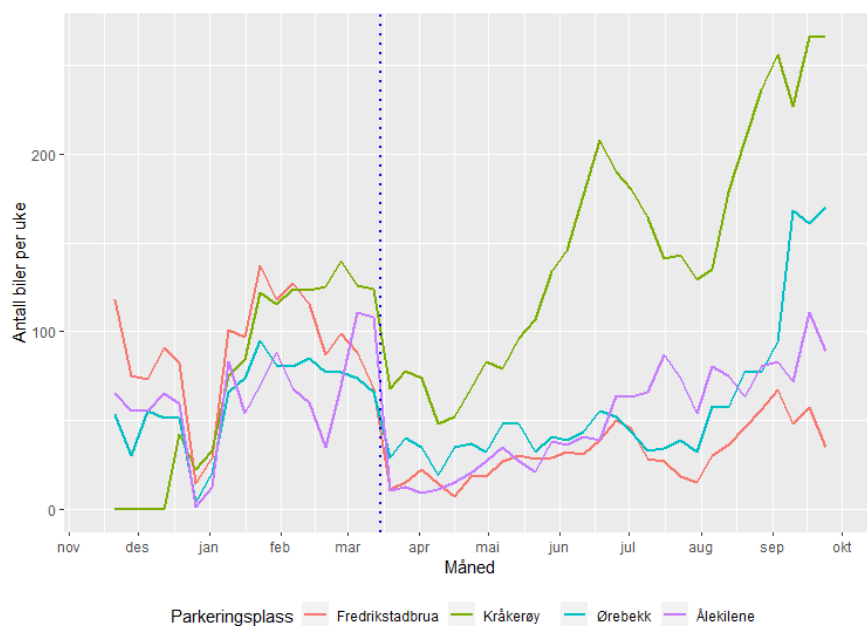


Figur S-1: Innfartsparkeringsplasser og bomsnitt rundt Fredrikstad sentrum.

Bruk av parkeringsplassene

I starten av 2020, fram til nedstengningen i mars som følge av koronapandemien, var det totalt om lag 400 brukere på alle parkeringsplassene per uke. Antallet brukere var generelt høyest på Kråkerøy og Fredrikstadbrua i denne perioden. Det var omtrent halvparten av plassene som ble benyttet hver dag, fram til nedstengningen.

Figur S-2 viser antall brukere per uke på hver av innfartsparkeringsplassene. Fra 12. mars 2020 sank bruken av innfartsparkeringene kraftig, som følge av nedstengningen. Men utover sommeren og høsten har bruken tatt seg opp igjen, spesielt på Kråkerøy, men også til en viss grad på de andre plassene.



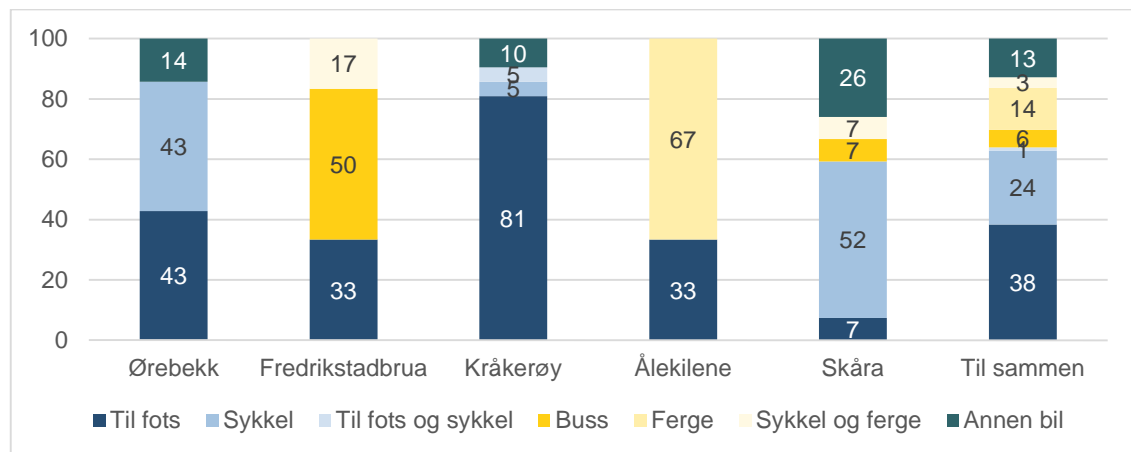
Figur S-2: Antall parkerte biler per uke på hver av de fire parkeringsplassene. For perioden november 2019 til august 2020. Nedstengning i mars ifbm. koronasituasjonen er markert med en stiplet linje.

I spørreundersøkelsen har vi spurt brukerne hvordan de opplever tilbudet og hvordan det påvirker deres mobilitet og fleksibilitet i hverdagen. De aller fleste er godt fornøyde med innfartsparkeringsplassene, og svarer at dette tilbudet gjør det enklere for dem både å besøke Fredrikstad sentrum og å foreta daglige gjøremål delvis uten bil.

Det er imidlertid liten vilje til å betale for tilbudet. Det var bare én av fem som svarte at de kunne tenke seg å bruke tilbudet mot betaling, og at de da ville betalt opptil 50 kr per måned.

Mange reiser videre til fots

Et flertall av respondentene oppgir at de besøkte steder innenfor bomringen når de benyttet innfartsparkeringene. Det er samtidig en del som besøker steder utenfor bomringen, og som således ikke havner i den primære målgruppen for tilbudet. Over halvparten av brukerne svarer at de reiste videre fra innfartsparkeringen til reisens mål med sykkel eller til fots (figur S-3). Bare én fjerdedel (23 prosent) reiste videre med kollektivtransport.



Figur S-3: Transportmiddelbruk fra innfartsparkeringsplassen til endepunktet. Prosent

Det er særlig på Ørebekk, Kråkerøy og Skåra at mange reiser videre til fots eller med sykkel. På Fredrikstadbrua reiser de fleste videre med buss eller ferge, mens flertallet bruker ferge videre fra Ålekilene.

Noe usikker effekt på bilbruk

To av tre brukere svarer at de ville kjørt bil hele veien til reisemålet dersom innfartsparkering ikke var et alternativ. Vi vet selvsagt ikke om disse svarene reflekterer folks faktiske adferd, men det kan gi en indikasjon på hvilken effekt tilbudet har hatt.

De fleste respondentene oppgir at de foretar færre bilturer etter at bomringen ble etablert og at de ofte planlegger slik at de foretar flere ærender når de kjører til sentrum. De svarer også at de oftere foretar ærender utenfor bomringen. Alt i alt tyder svarene på at bilbruken har blitt noe redusert som følge av bomringen, og at dette også til en viss grad har ført til at færre besøker Fredrikstad sentrum eller at man foretar færre reiser dit totalt sett.

Bomringen kan altså antas å ha en avvisende effekt på bilbruk i sentrum, mens innfartsparkeringene bidrar til at en del likevel besøker sentrum.