

CITYCENTRE: Planning, knowledge and collaboration for developing vibrant and attractive city centres

Oppstartsmøte, 5. juni 2020

Aud Tennøy og Oddrun Helen Hagen



Forskning i bevegelse

Agenda

Kl. 09.00-10.00 Presentasjon av forskningsprosjektet CITYCENTRE v/Prosjektleder Aud Tennøy og PhD-stipendiat Oddrun Helen Hagen

- *Velkommen!*
- *Presentasjonsrunde*
- *Om prosjektet, motivasjon og fremdrift*
- *Om konkrete oppgaver i prosjektet*
- *Om samarbeidet med partnerne – forventningsavklaringer*
- *Kort om noen av undersøkelsene i prosjektet (spørreundersøkelse, og 'fotostemme')*
- *Spørsmål og diskusjon*

Kl. 10.00-10:15 Pause

Kl. 10.15-12.30 Kommunene presenterer sin by, slik at vi alle får et innblikk i hva som skjer i de fire byene.

- *Rekkefølge: Arendal, Kongsberg, Lillehammer og Tønsberg (30 minutter hver)*
- *Det blir en pause underveis (ca. kl. 11.15-11.30)*

Kl. 12.30-13.00 Avsluttende diskusjoner, videre arbeid, hva er det neste som skjer?

Kort oppsummering v/ Aud Tennøy

Samarbeidspartnere i prosjektet

- TØI: Transportøkonomis institutt
- NIKU: Norsk institutt for kulturminneforskning

- Agder FK, **Arendal** kommune, Arendal by AS
- Viken FK, **Kongsberg** kommune, Kongsberg næringsforum AS
- Innlandet FK, **Lillehammer** kommune, Lillehammer sentrum AS
- Vestfold og Telemark FK, **Tønsberg** kommune, Tønsberg sentrumsutvikling AS

- Internasjonal vitenskapelig rådgivende gruppe:
 - Dr. John Stone, University of Melbourne
 - Førsteamanuensis Dr. Enza Lissandrello, University of Aalborg
 - Professor Per Gunnar Røe, UiO
 - Førsteamanuensis Dr. Erling Dokk Holm, NMBU

Mål

- Å bidra til at små og mellomstore byer planlegger og utvikler sine byer og sentrum på måter som gir mer attraktive og levende sentrum
- At plan- og beslutningsprosesser knyttet til sentrumsutvikling blir mer effektive, både med tanke på tidsbruk og måloppnåelse
- Å gi innspill til endringer i Plan- og bygningsloven slik at den kan fungere bedre i slike prosesser

- Et '**attraktivt sentrum**' er her definert som et sentrum innbyggerne setter pris på og bruker ofte, og som oppfattes som et godt sted å bo og å drive ulike typer næringsvirksomhet (måles i spørreundersøkelser)

Hva vi skal gjøre

Hvordan den fysiske utviklingen byer og sentrum påvirker sentrums attraktivitet

- Hvordan påvirker arealstrukturen i byen og regionen sentrums attraktivitet?
- Hvordan påvirker kvaliteter ved selve sentrum sentrums attraktivitet?

Hvordan samarbeid mellom aktører påvirker sentrums attraktivitet

- Hvordan påvirker samarbeidet mellom ulike typer aktører sentrums attraktivitet?
- Hvordan kan nye forretningsmodeller, e-handel, mv. påvirke sentrum attraktivitet?

Hvordan planprosesser, pbl, mv. påvirker mulighetene for økt sentrumsattraktivitet

- Hvordan gjennomfører byene sine sentrumsplanprosesser, og hvordan påvirker dette mulighetene for å få utviklet attraktive sentrum? Hva er styrker og svakheter ved PBL i disse prosessene?

Gitt funn – hva bør byene gjøre annerledes?

- Hvordan bør byene og sentrum utvikles?
- Hvordan kan planprosessene gjennomføres mer effektivt, både med tanke på måloppnåelse og ressursbruk?

Mange ulike metoder

- Spørreundersøkelser til innbyggere, virksomheter, mv.
- Intervjuer med relevante aktører
- Workshops, arbeidsseminar
- Analyser av register- og kartdata
- Registreringer i gater og områder
- Fotodokumentasjon
- Dokumentstudier
- Mv.

Leveranser

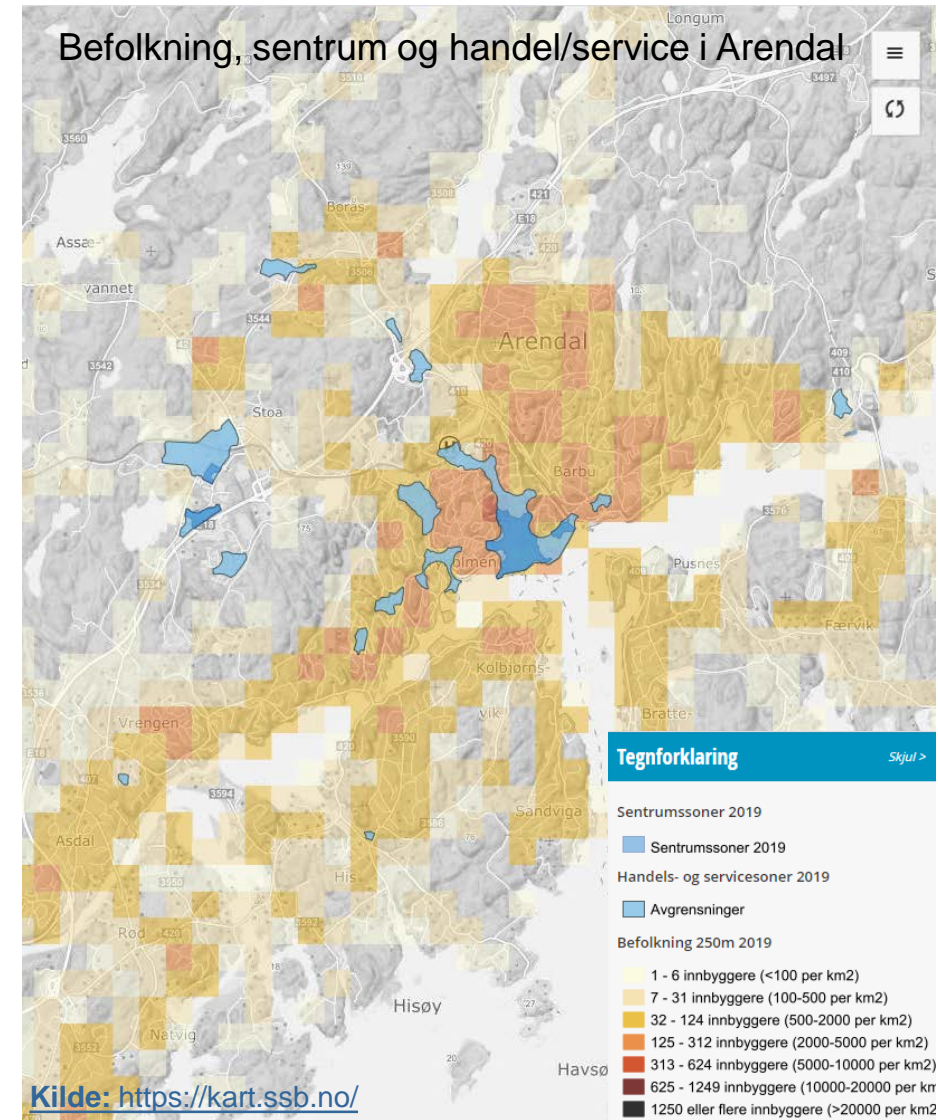
- Vitenskapelige artikler og konferansepapers
- Populærvitenskapelige artikler
- TØI-rapport ('syntese')
- Presentasjoner i ulike fora
- Nye verktøy for undersøkelse og dokumentasjon av sentrum(sutvikling)
- 'Veileder' for effektiv og målrettet sentrumsplanlegging
- 'Veileder' for måling av effekter av endringer i sentrumsområder
- Innspill til forbedring av pbl
- Sluttkonferanse

Budsjett og fremdrift

- Budsjett, total ramme: 11,5 mill
 - NFR: 9,2 mill
 - In kind og cash fra partnere: 2,3 mill
- Varighet: Mai 2020 – april 2024
 - Rolig oppstart høsten 2020 – besøke byene, lese oss opp, diskutere case, mv.
 - Full rulle fra vår 2021 – spørreundersøkelser, bestemme case, starte casestudier, mv.
 - Vår 2021: Bestemme videre fremdrift mer i detalj

WP2 Arealstruktur

- **Forskningsspørsmål:**
 - Hvordan arealstrukturen i byen og regionen påvirker sentrums attraktivitet?
- **Oppgaver**
 - Analyse av registerdata i de fire casebyene på by/regionnivå (eksisterende datasett fra SSB, VoF med mer)
 - Arealstruktur – hva er lokalisert hvor (inkludert handel)
 - Sentralitetsindikator (andel bosatte/sysselsatte lokalisert hvor, gjennomsnittlig avstand mellom bolig/arbeidsplass og sentrum)
 - Demografi (hvem bor hvor....)
 - Pendlingsmønster
 - Spørreundersøkelsene med beboere og virksomheter gir grunnlag for å måle attraktivitet i hver by
 - Undersøke om høye andeler bosatte og sysselsatte i og ved sentrum samvarierer med høy attraktivitet i hvert case og på tvers av case



WP3 Sentrumskvaliteter

- Forskningsspørsmål
 - Hvordan kvaliteter ved selve sentrum påvirker sentrums attraktivitet?
- Oppgaver
 - **Metodeutvikling** for systematisk registrering av sentrumskvaliteter og testing i de fire byene
Bygge videre på **registerdata fra WP2** - mer detaljert bruk
 - Egne **registreringer og kartlegginger** i sentrum, herunder undersøke måten man bruker sentrum på – tellinger, footfall eller lignende.
 - Evt. bruk av **lokale datasett** (byregnskap, typer forretninger, tellinger, trær, kvalitet i uterom, sykkel, parkering, med mer)
 - Evt. bruk av eksisterende **undersøkelser, registreringer** med mer (konsulentrapporter etc.)
- Sammenligne sentrumskvaliteter (registreringer) med målt attraktivitet for innbyggerne og virksomheter (spørreundersøkelser)
- Diskutere det å bo og boligbygging i og ved sentrum - hvordan dette bidrar til attraktivitet
- Andre mulige undersøkelser: Intervjuer, Photovoice, PP-GIS

Nøkkelpunkter ved et bysentrum som påvirker særlig dets attraktivitet.

- Aktiviteter og tilbud,
- Karakteristika ved det bygde miljø
- Tilgjengeligheten med ulike transportmidler



Arendal. Foto: Marianne Gjørsv

WP3 Sentrumskvaliteter

- Piloter - fysiske endringer og hvordan disse påvirker sentrums attraktivitet
- Totalt 3 piloter i 3 byer
 - *Permanente eller midlertidige tiltak*
 - *Gjennomføres av kommunene*
 - *Én kulturminnerelatert pilot*
 - *Andre eksempler er parkeringsendringer, fotgjengerprioriteringer, sentral lekeplass med mer*
- Vi gjør før- og etterundersøkelser for å måle effekter og konsekvenser for sentrums attraktivitet
- Holde funn opp mot spørreundersøkelsene
- Valg av piloter i samarbeid med kommunene



Tønsberg. Foto: Kjersti Visnes Øksenholt

WP4: Aktørsamarbeid for sentrumsutvikling

- Forskningsspørsmål
 - Hvordan påvirker samarbeidet mellom ulike typer aktører sentrums attraktivitet?
 - Hvordan kan samarbeidet forbedres på måter som bidrar til å øke sentrums attraktivitet?
- Oppgaver
 - Kartlegge samarbeid mellom relevante aktører (kommuner, handelsaktører, gårdeiere, utbyggere, ??), og hvordan samarbeidet er organisert
 - Undersøke aktørenes oppfatninger av utfordringer og muligheter knyttet til samarbeidet i tre case-byer, og hvordan ulike praksiser påvirker sentrums attraktivitet (intervjuer, dokumentstudier, case-studie av f.eks. utbyggingsprosjekt???)
 - Workshops i de tre case-byene, med de relevante aktørene, for diskusjoner om hvordan samarbeid kan forbedres på måter som bidrar til å styrke sentrums attraktivitet
- Diskutere
 - Hvilke typer aktørsamarbeid er det viktigst å undersøke?

WP5: Sentrumshandel – dagens og fremtidens utfordringer, og hvordan de kan møtes

- Forskningsspørsmål
 - Hva er de viktigste utfordringer knyttet til å drive handel i sentrum i dagens situasjon?
 - Hvordan kan nye forretningsmodeller, e-handel, mv. påvirke sentrumshandelen og sentrums attraktivitet?
 - Hvordan kan kommunene bidra til å redusere negative effekter og legge til rette for at handelen kan lykkes?
- Oppgaver
 - Undersøke trender i utvikling av handelen og forventede endringer (netthandel, nye forretningsmodeller, mv.), og hvilke utfordringer og muligheter dette kan medføre (dokumentstudier, intervjuer)
 - Undersøke hvordan handels- og servicevirksomheter i tre casebyer forventer å måtte tilpasse seg endringene, hvordan de tror det vil påvirke lokaliseringspreferanser, krav til lokaler, mv. – og hvorvidt dette samsvarer med oppfatningene til relevante lokale myndigheter (intervjuer)
 - *Hva tenker de store kjedene (og kjøpesentereierne) om dette? Hvorfor velger de/ ikke sentrum? Hva skal til for at de skal gjøre det? (intervjuer)*
 - Oppsummere funn fra de ulike byene, sammenligne funnene, peke på viktige utfordringer og løsningsforslag
 - Presentere og diskutere funne med relevante aktører i de tre casebyene, med fokus på å finne løsninger som kan bidra til å styrke sentrums attraktivitet (for handels- og servicevirksomheter)
- Diskutere
 - Hva er viktigst å fokusere på her?

WP6: Planprosesser for sentrumsutvikling

- **Forsknings spørsmål**
 - Hvordan gjennomfører byene sine sentrumsplanprosesser, og hvordan påvirker dette mulighetene for å få utviklet attraktive sentrum ('strategiske planer')? Hvordan påvirker målsettinger, kunnskap og makt dette? Hva er viktige barrierer? Hva er styrker og svakheter ved pbl i disse prosessene?
 - Hvordan kan byene gjennomføre mer effektive planprosesser, både med tanke på måloppnåelse og ressursbruk? Hvordan kan pbl bli et bedre verktøy?
- **Oppgaver:**
 - Undersøke nylige eller pågående plan- og beslutningsprosesser i tre casebyer (dokumentstudier, intervjuer, deltagende observasjon (?))
 - Diskutere funnene i workshops med relevante aktører fra case-byene, for å undersøke muligheter for forbedringer
 - Analyser av hver case for seg, komparative analyser, vit. artikkel
 - Utvikle and guide eller 'veileder' for sentrumsplanlegging, i nært samarbeid med prosjektpartnerne, som skal sikre at den blir relevant, nyttig og brukbar
- **Diskutere**
 - Hvilke prosesser bør vi undersøke (case)?

WP7: Syntese – attraktive og levende bysentre

- Forskningsspørsmål
 - Hvordan kan lokale myndigheter i små og mellomstore byer mer effektivt planlegge og utvikle byene og sentrum på måter som resulterer i mer attraktive og levende sentrum?
- Oppgaver
 - Analysere resultater på tvers av byer og arbeidspakker, og hente ut mer robust og generell kunnskap om hvordan arealstruktur, sentrumskvaliteter og ulike typer aktørsamarbeid påvirker sentrums attraktivitet, og hvordan denne kunnskapen kan brukes i sentrumsplanprosesser
 - Analysere hvordan planprosessene kan optimaliseres for å øke planeness måloppnåelsespotensial
 - Grundig og kritisk diskusjon av funn og anbefalinger, med partnerene og med den vitenskapelige ekspertgruppen, for å sikre relevans og vitenskapelig kvalitet

WP8: Formidling

- Vitenskapelige artikler og konferansepapers
- Populærvitenskapelige artikler
- TØI-rapport ('syntese')
- Presentasjoner i ulike fora
- Nye verktøy for undersøkelse og dokumentasjon av sentrum(sutvikling)
- 'Veileder' for effektiv og målrettet sentrumsplanlegging
- 'Veileder' for måling av effekter av endringer i sentrumsområder
- Innspill til forbedring av pbl
- Sluttkonferanse

Oppsummert - ulike undersøkelser i de fire byene

	WP2: Land use structure	WP3: City centre qualities				WP4: Actor collaboration		WP5: New business models, retail structures and technology	WP6: City centre planning processes
	City level land use structure	City centre characteristics	Survey inhabitants	Survey retail and service industries	Pilots: Before- and after studies	Surveys actors	Interviews and workshops actors	Interviews and workshops	Document studies, participatory observations and interviews
City 1	✓	✓	✓	✓		✓	✓	✓	✓
City 2	✓	✓	✓	✓	✓	✓		✓	✓
City 3	✓	✓	✓	✓	✓	✓	✓		✓
City 4	✓	✓	✓	✓	✓	✓	✓	✓	

Samarbeid og organisering

Samarbeid

- **Befaringer og presentasjoner lokalt**
- Valg av **case** (piloter, prosesser med videre)
- **Diskusjoner**
- **Workshops** (alle samarbeidspartnere inviteres til å delta)
- **Temamøter** – for eksempel presentasjon om byregnskap
- **Intervjuer**
- Tilgang på **informasjon** om byen, folka, data,

 - *Registerdata og kartdata dere sitter på og kan dele*
 - *Relevante dokumenter (planer, analyser, utredninger) relevant for sentrumsutviklingen*
 - *Hvem bør vi snakke med*

- Ett **prosjektgruppemøte** i året (alle samarbeidspartnere inviteres til å delta)
- Fylkeskommunene deltar også i **styringsgruppemøter** en gang i året
- **Rapportering**

Rapportering om egeninnsats hvert ½ år

- Samarbeidspartnerenes egeninnsats er en viktig del av prosjektet og en forutsetning for finansiering fra NFR
- Det er lagt inn totalt 1,5 mill. kroner, utgjør ca. 1667 timer, i arbeidsinnsats fra brukerpartnerne
- Alle bidrag dere gjør rapporteres
 - *Deltakelse i møter,*
 - *Intervjuer,*
 - *Bidrag med å fremskaffe informasjon*
 - *Etc.*
- Dere fyller ut timer i en mal tilsendt fra oss som vi rapporterer videre til NFR

Befaring i byene høsten 2020

- Vi kommer på besøk til alle byene – så sant situasjonen tillater det
 - *Befaring – gjerne guidet tur med dere*
 - *Gjennomgang av viktige lokale problemstillinger*
 - *Foredrag om sentrumsutvikling basert på tidligere undersøkelser (egne og andres)*
 - *Spørsmål og diskusjon*

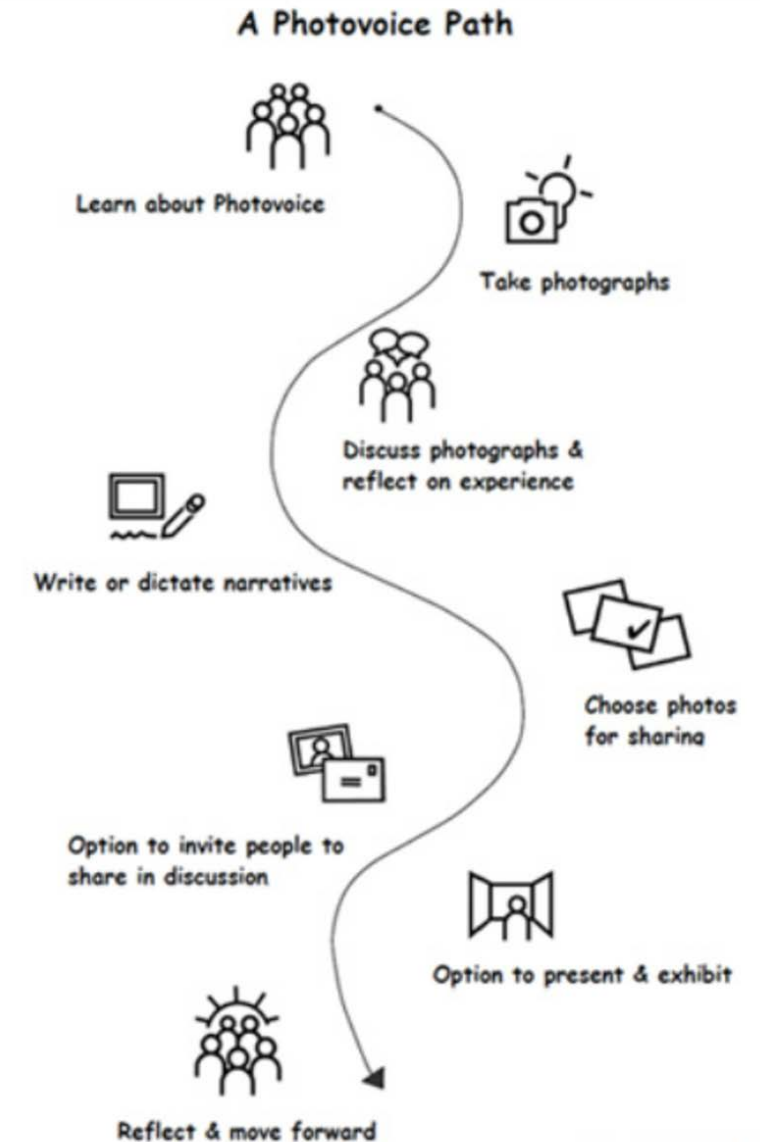
FORMÅL: BLI KJENT MED DERE OG BYEN

Nærmere om metoder

Photovoice

- Hensikt: Innbyggerne visualiserer et attraktivitet sentrum gjennom bilder
- Diskusjon om bildene i grupper
- Fotoutstilling lokalt
- Gjennomføre sammen med kommunen – kan inngå som medvirkningsopplegg i sentrumsprosesser

Basert på Wang og Burris 1997



Lorenz og Chilingirian (2011)

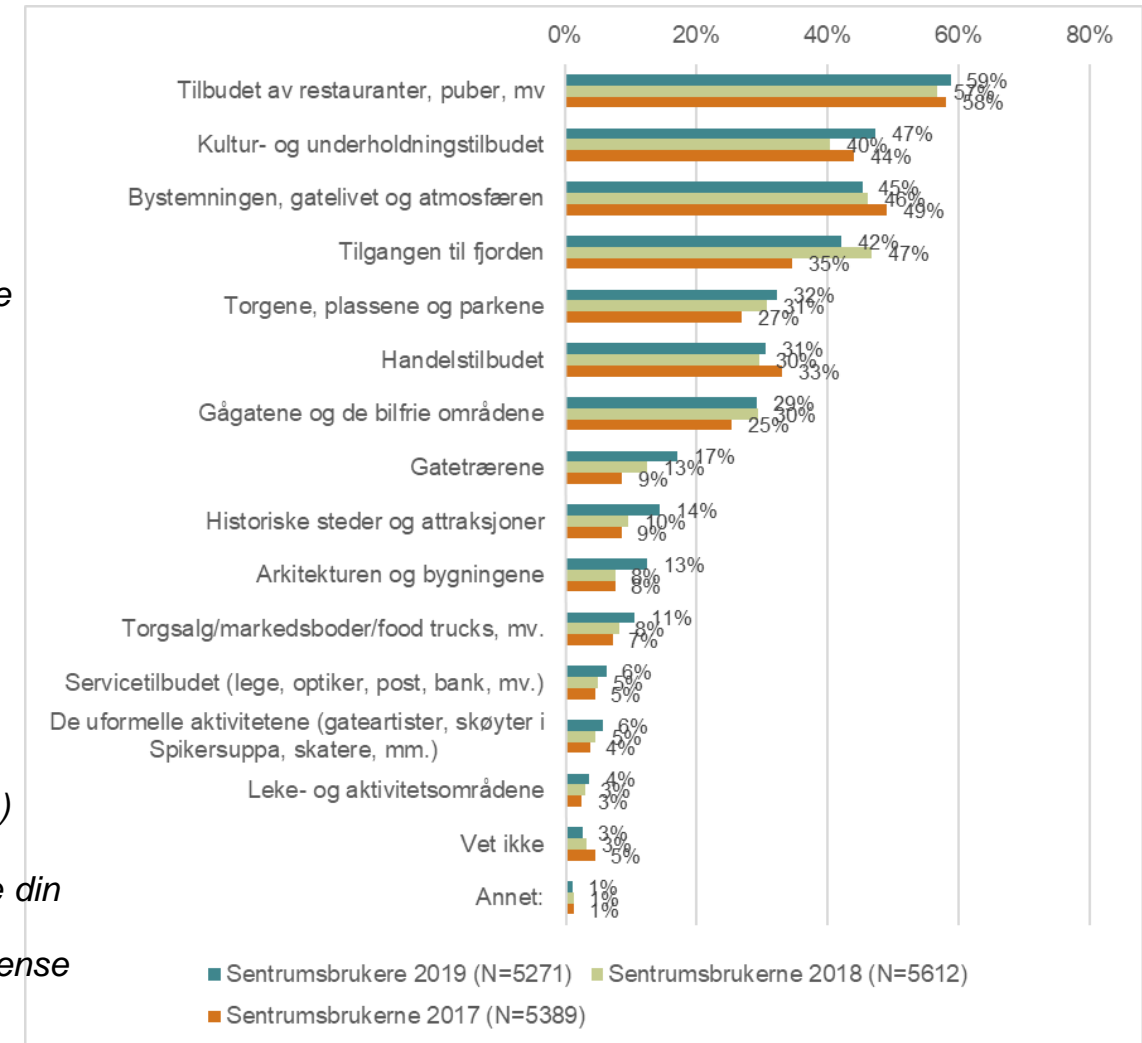
© Copyright 2005 – L.S Lorenz

Spørreundersøkelser til innbyggere og virksomheter

- Skal bidra til at vi kan definere **hva som gjør** sentrum attraktivitet – dette benyttes som avhengig variabel gjennom prosjektet
- Planlagt gjennomført i starten (våren 2021)

Spørreundersøkelse innbyggere i regionen

- Hvor man bor og hvor man jobber
- Noen spørsmål om husstand etc.
- Konkurransforhold – hvor drar man for ulike gjøremål - sentrum, nabobyen, kjøpesenter
 - *Hvor ofte besøker du sentrum, andre bysentra i regionen, kjøpesentre*
 - *Formål med besøk i sentrum, andre bysentra i regionen, kjøpesentre*
- Sentrums attraktivitet og bruk av sentrum
 - *Hvor ofte man er der*
 - *Hva man gjør og penger brukt*
 - *Hva man setter pris på/ikke setter pris på*
 - *Hvordan man reiser til sentrum*
 - *Parkering*
 - *Hvordan opplever sentrum som gående, syklende, kjørende*
 - *Hvordan man opplever tilbudet*
 - *Spørsmål om planlagte/gjennomførte endringer*
- Bo i og ved sentrum
 - *Hvordan bor du i dag? (sentrumsnær leilighet, sentrumsnært småhus)*
 - *Hvordan ser du for deg å bo i fremtiden?*
 - *Hvis du har flyttet fra enebolig/rekkehus de siste årene – hvem kjøpte din forrige bolig (barnefamilie, eldre, par)*
 - *Hva setter du pris/ikke pris på ved boliglokaliseringen (muligens avgrense til de som bor i/ved sentrum?)*
 - *Spørsmål rundt forståelse av hva som er god bokvalitet*



'Hva setter du mest pris på ved Oslo sentrum? Merk av inntil fire alternativer'. Hagen mfl. 2020

Videre arbeid

Videre arbeid – i (relativt) nær framtid

- Rolig oppstart høsten 2020:
 - Lese oss opp, besøke byene, diskutere case, sette opp hjemmeside
- Full rulle fra vår 2021
 - Spørreundersøkelser, avklare case, starte casestudier, mv.
- Vår 2021: Bestemme videre fremdrift mer i detalj