



Oslo kommune
Bymiljøetaten

The background is a dark blue gradient with various white and light blue silhouettes and lines. On the left, there is a silhouette of a tree. In the center, there is a silhouette of a person walking a dog. The background is overlaid with a network of white lines, including a large circular shape and several straight lines of varying lengths and orientations. There are also some light blue geometric shapes, such as rectangles and a bar chart-like structure.

INNOVATIV MOBILITET ETATSSJEF HANS EDVARDSEN

18 SEPTEMBER 2015

Oslo – en smart by i endring mot bærekraft

- Mål:**
- 2030 - 50 % utslippskutt
 - 2050 - klimanøytralitet



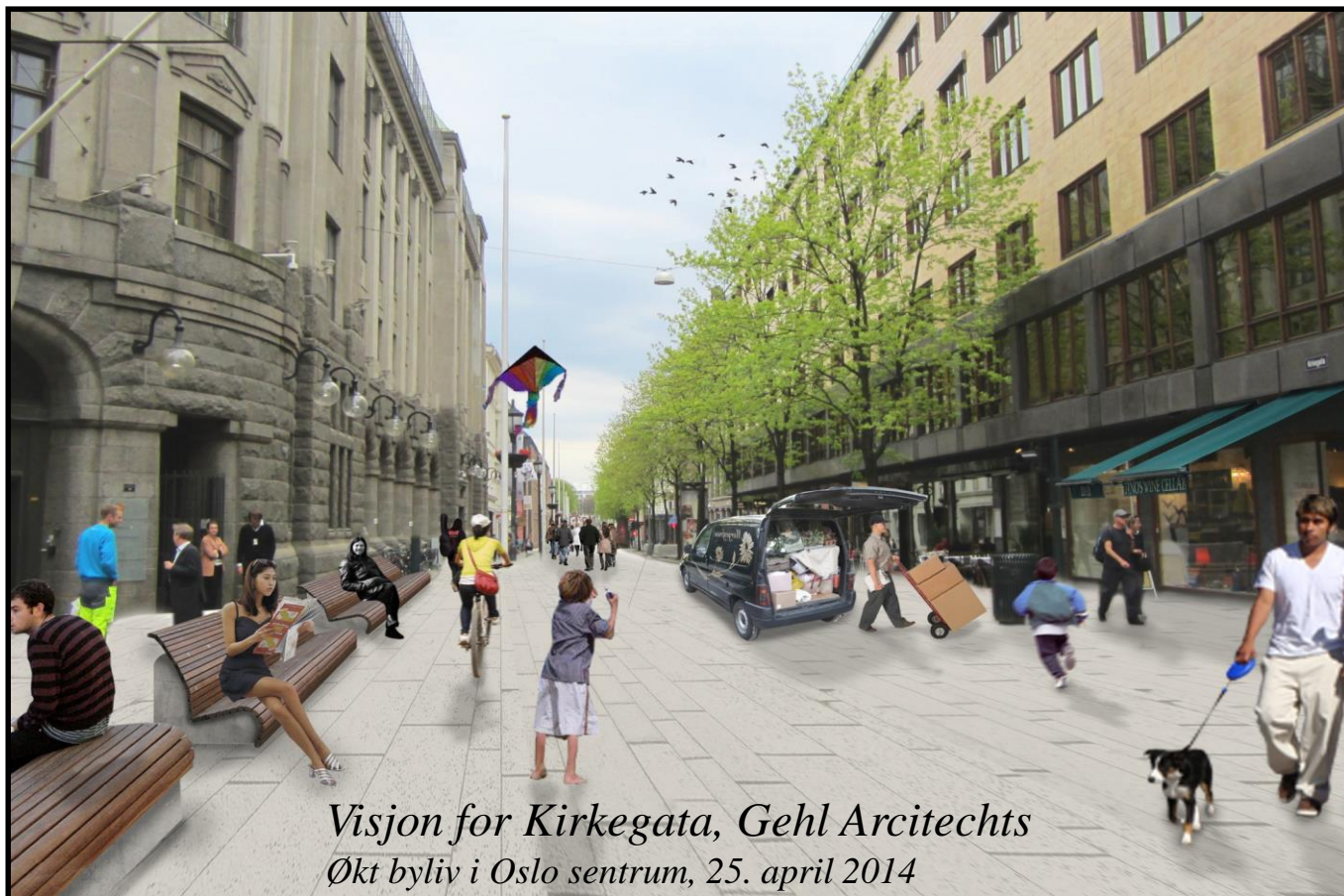
EN DOBLING I ANTALL KOLLEKTIVREISENDE INNEN 2030



Fra 285 mill reiser i 2011

...til ~550 mill reiser 2030

EN LEVENDE OG LEVELIG BY





Oslo kommune
Bymiljøetaten

GÅING UTGJØR 24 %.





Oslo kommune
Bymiljøetaten

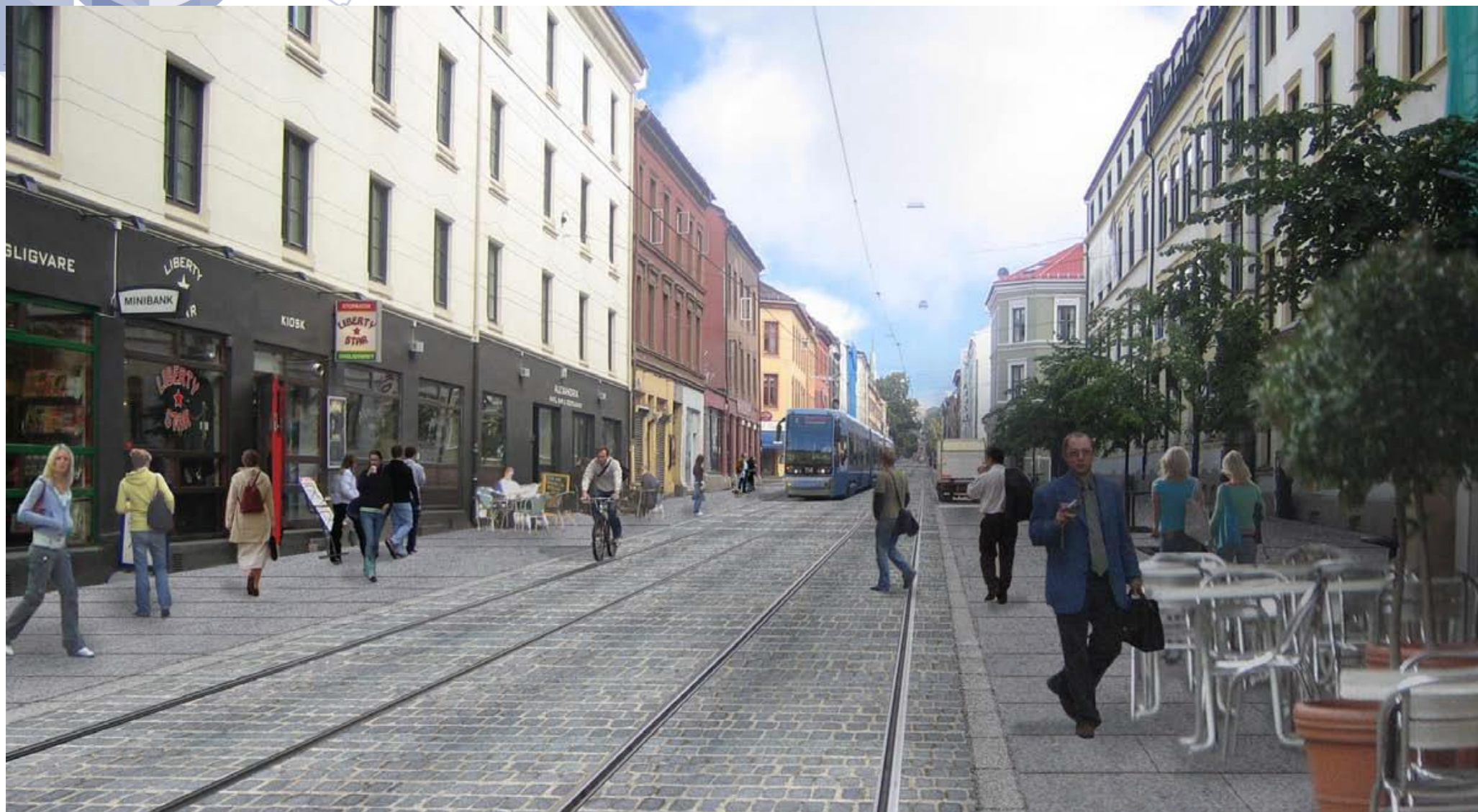
SYKKEL I SENTRUM (bokstavelig talt) !

Ca 8 % i 2014
sykkelandel.

Gange og sykkel
kan på sikt
utgjøre nær 50%
av personreisene

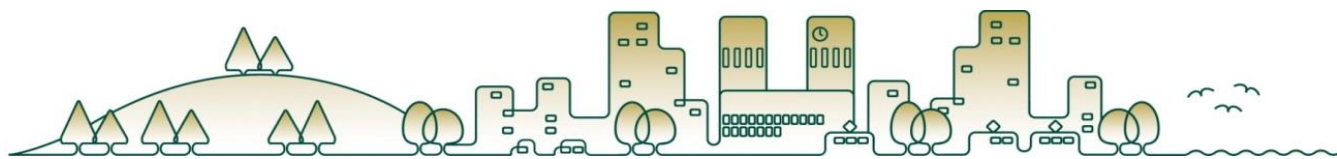


100 PUNKTSPLANEN FOR KOLLEKTIVTRAFIKK FREMKOMMELIGHET !



Oslo kommune
Bymiljøetaten

Ruter#

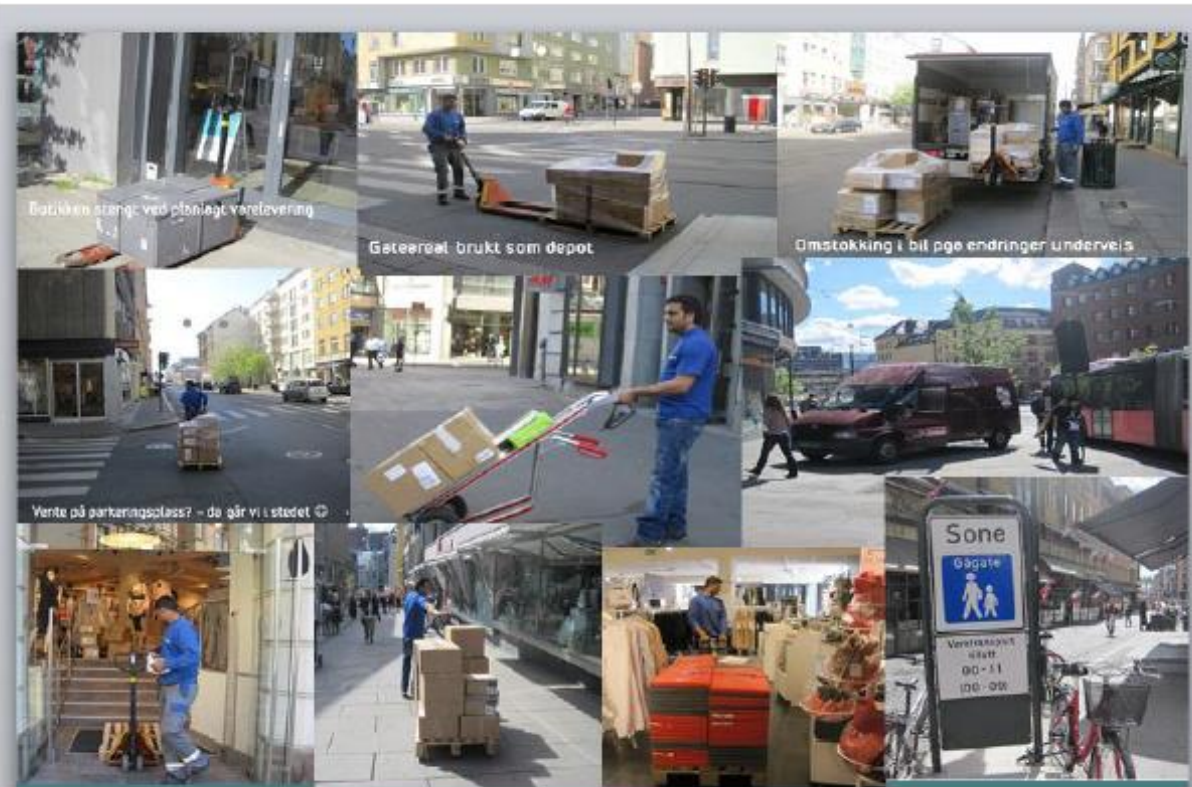




GRØNN OSLO BYDISTRIBUSJON

Bærekraftig varedistribusjon utvikles gjennom samarbeid med transportører, vareeiere, institutter, butikker, offentlige myndigheter og bransjeorganisasjoner

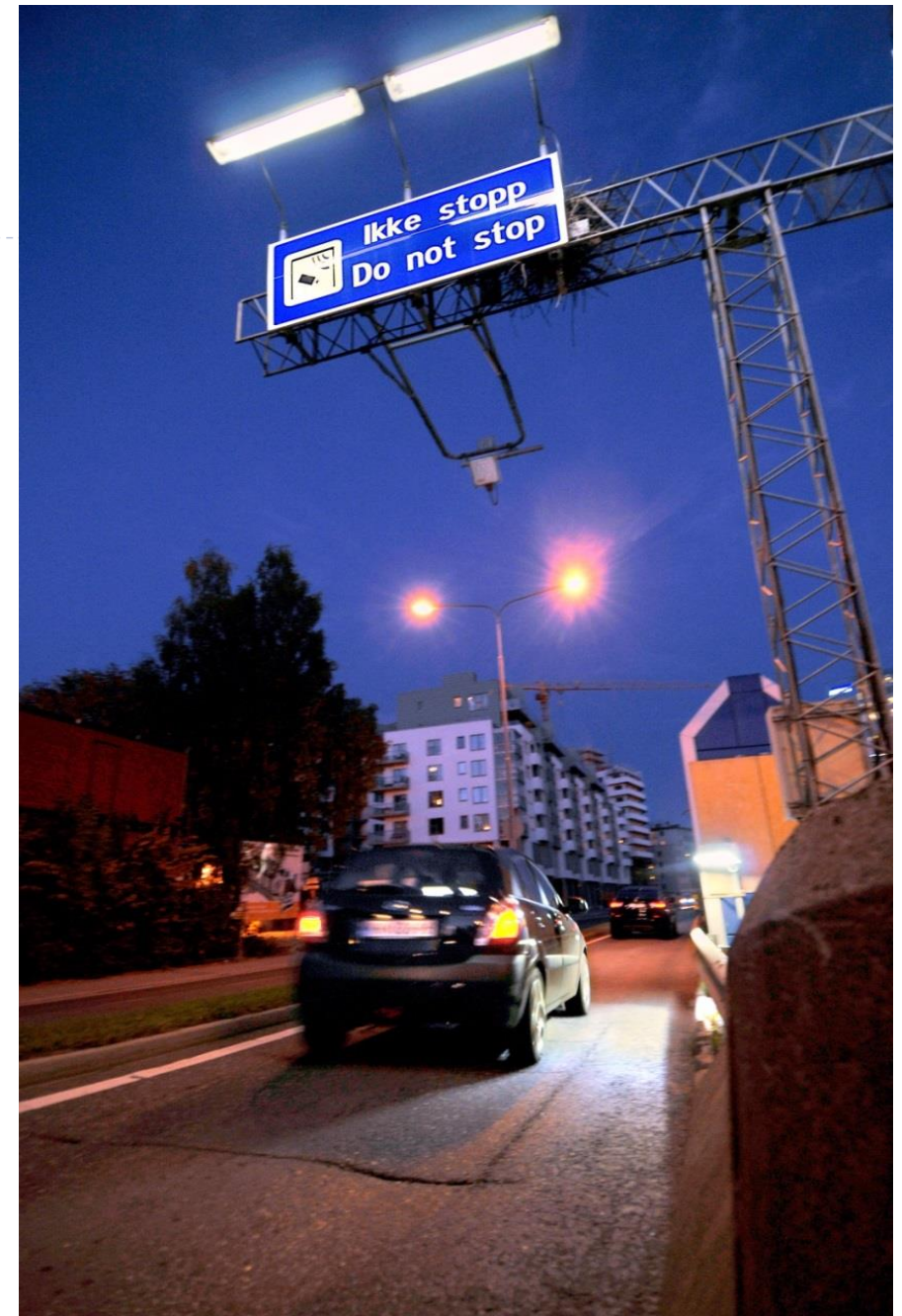
3-årig FOU prosjekt med støtte over Regionalt Forskningsfond



BETALING / STYRING - ITS

AutoPass er et norsk utviklet
bompengeinnkrevingsystem med
potensial for andre anvendelser:

- Rushtidsavgift
- Reisetids målinger (køkontroll)
- Parkeringsbetaling/kontroll/styring
- Kollektivtrafikkbetaling
- Adgang til LavUtslippSoner
- Innfartsparkering, betaling/kontroll



PARKERING – TEKNOLOGI - STYRING

SMART BYM –PROSJEKTET

