

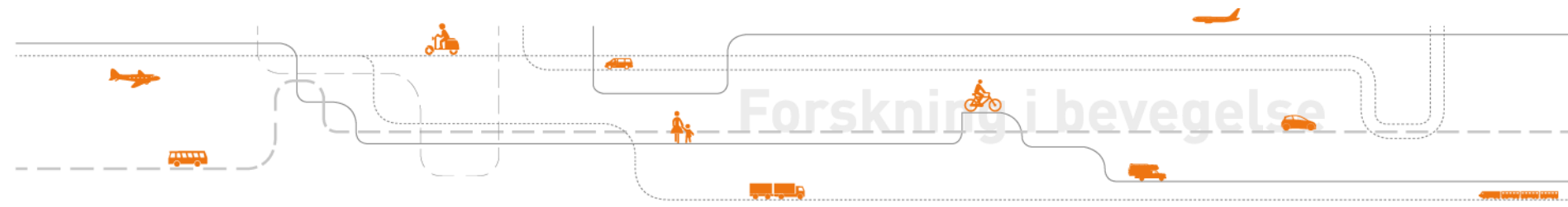
# I byen uten bilen!

## Hvor avhengige er vi av bilen - egentlig?

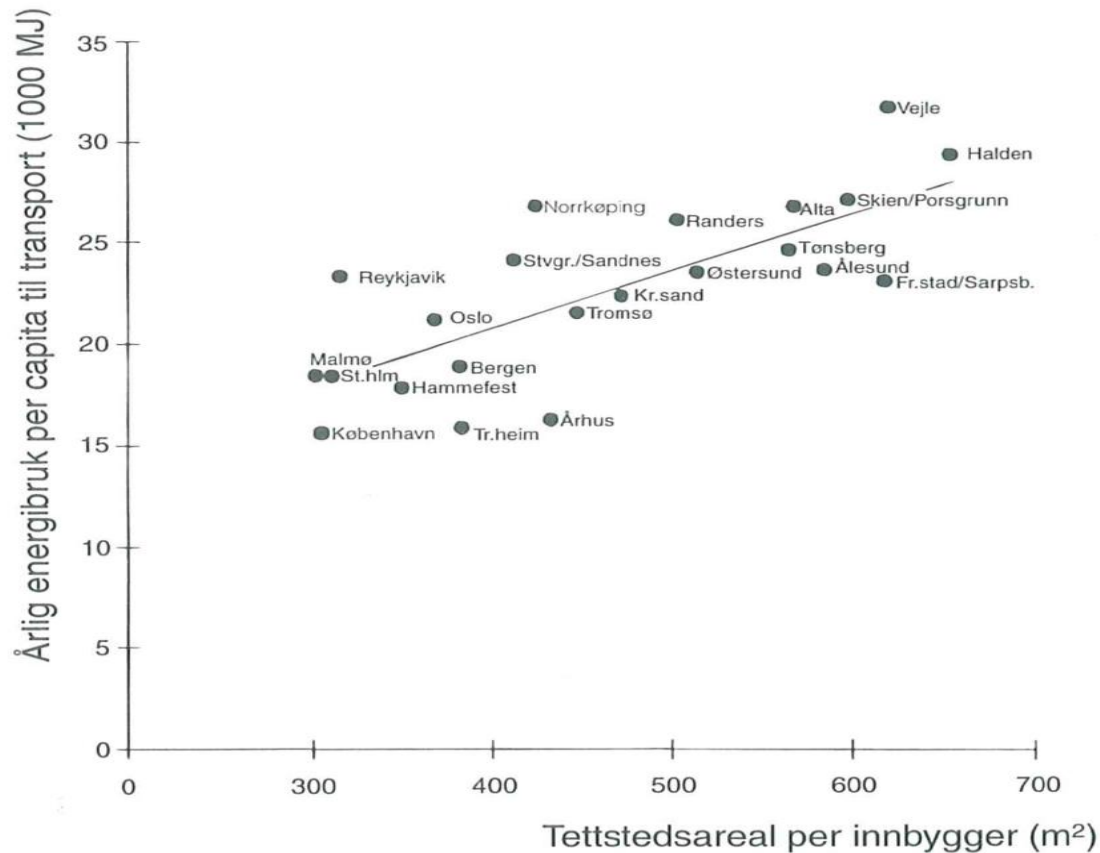
Aud Tennøy

PhD By- og regionplanlegging

Forskningsleder, Kollektivtrafikk, areal- og transportplanlegging, TØI



# I tette byer er vi mindre avhengig av bil

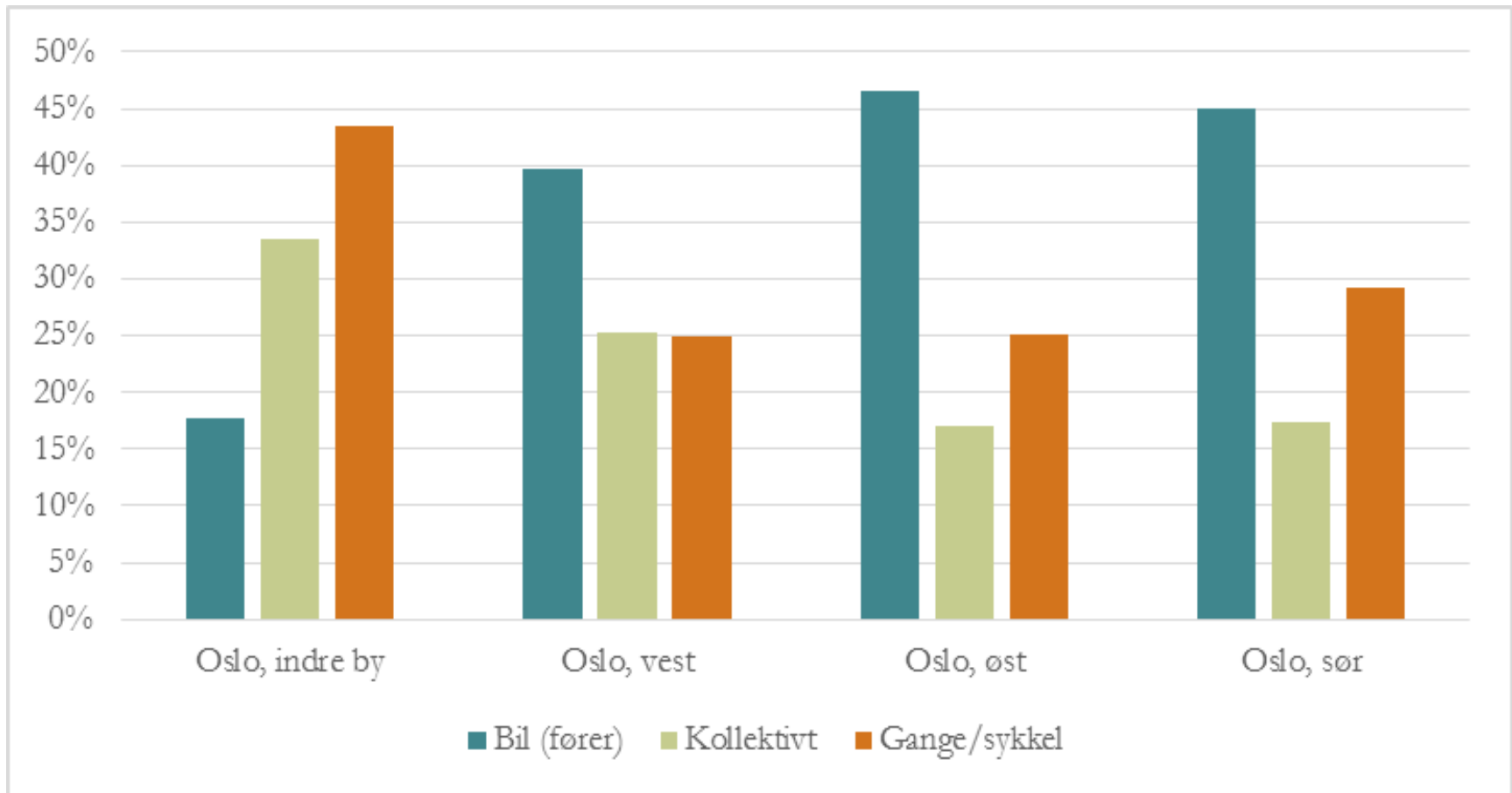


Dobbelt så mye energi per person til transport i Halden som i København

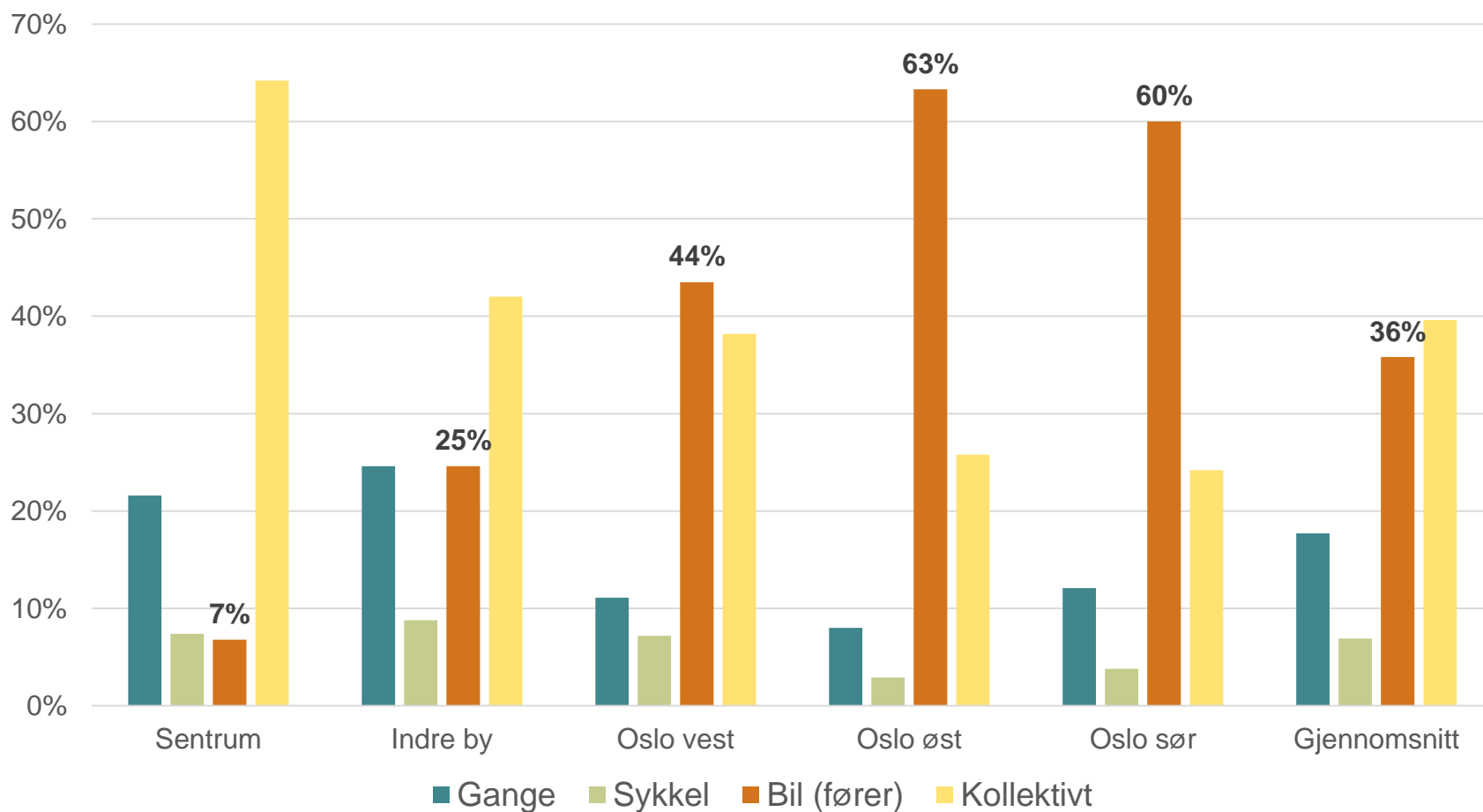
(Næss, Sanberg og Røe 1997).

# Sentralt i byen er vi mindre avhengig av bil

Oslo, alle reiser

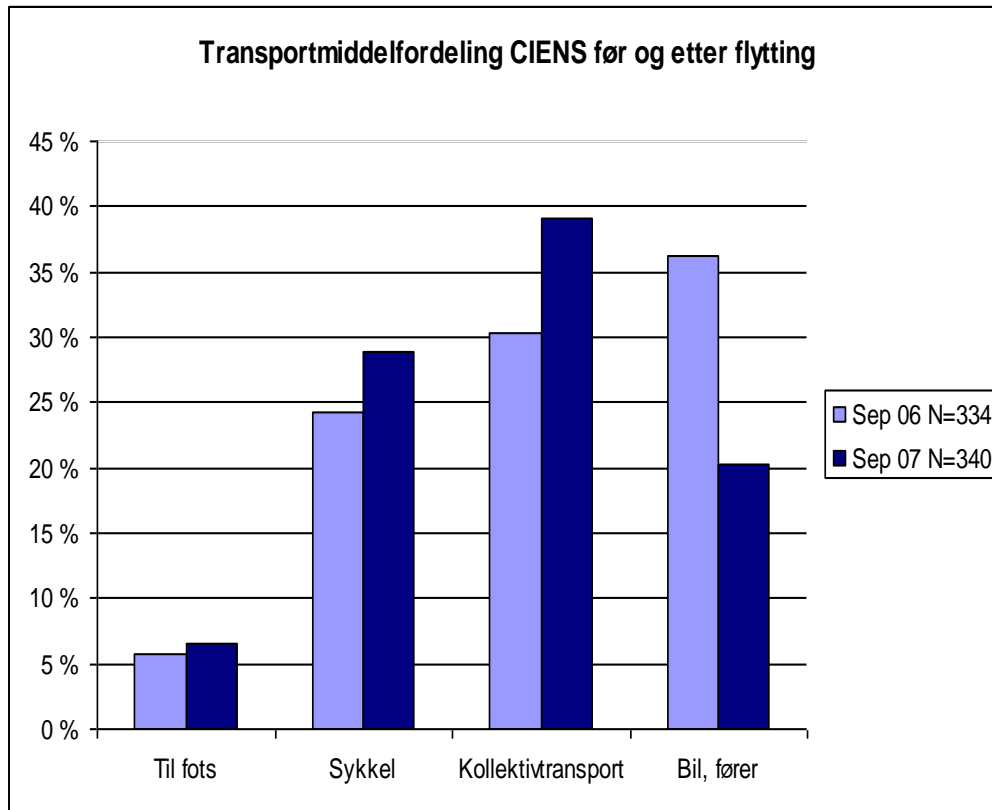


# Jobber sentralt - mindre avhengig av bil



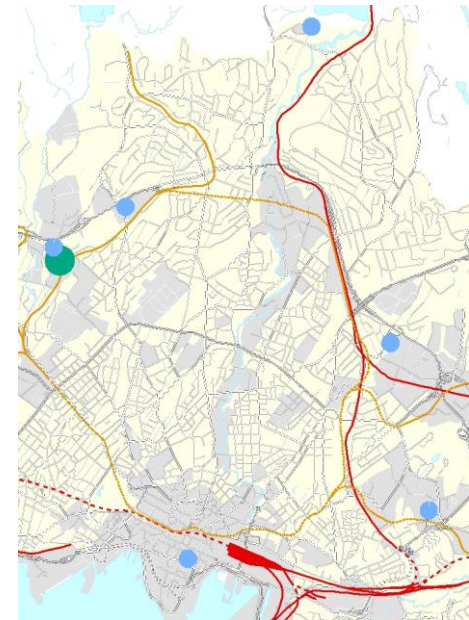
# Det er lett å få folk ut av bilen

## Endringer reisevaner CIENS

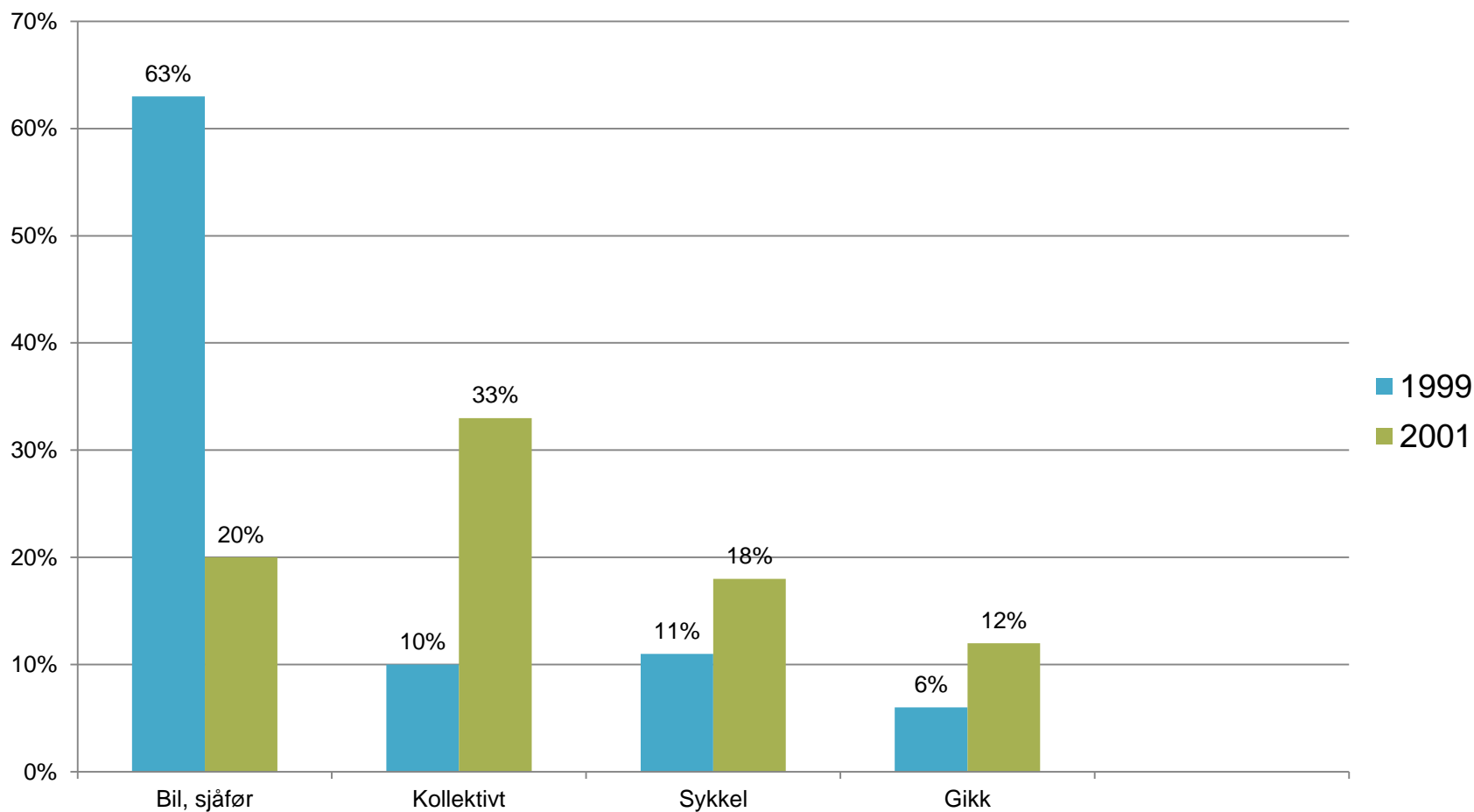


Tennøy og Lowry (2008)

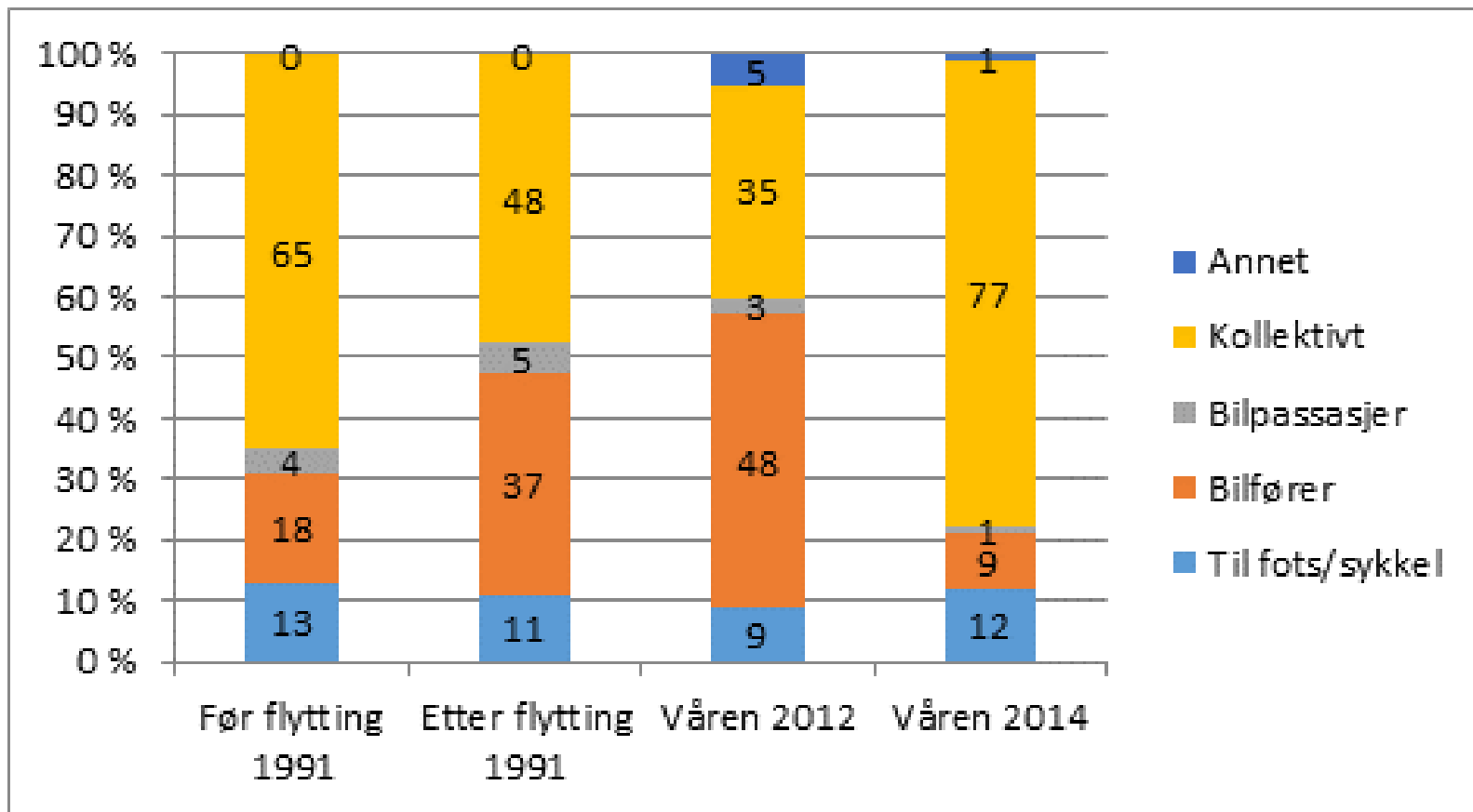
- Flere i gang- og sykkelavstand
- Bedre kollektivtilbud
- Dårligere parkeringstilgang
- Bilandelen redusert fra 36 til 20 %



# Flytting til Statens hus i Trondheim 2000

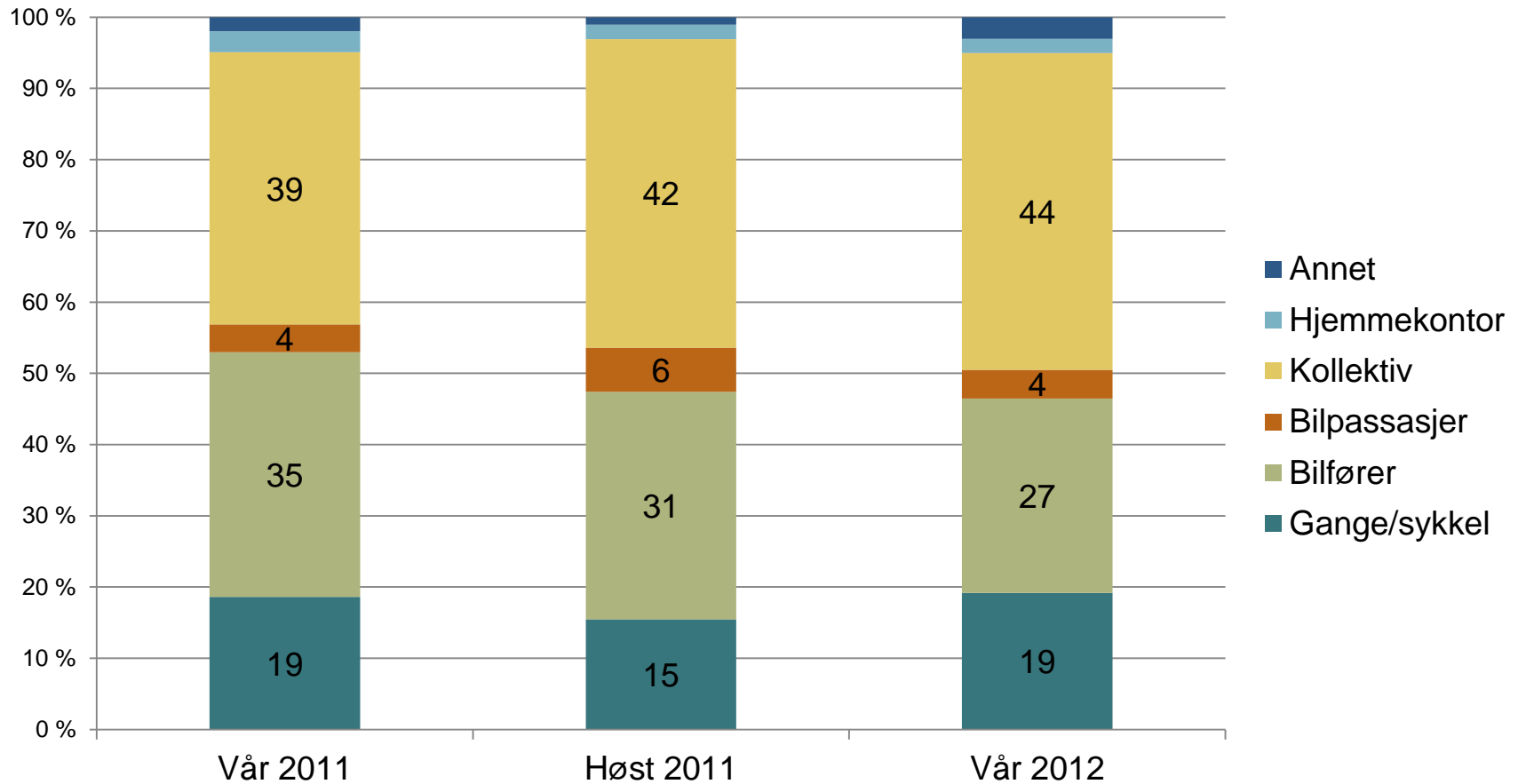


# Flytting av Gjensidige - endret bilbruk



Christiansen og Julsrud (2014)

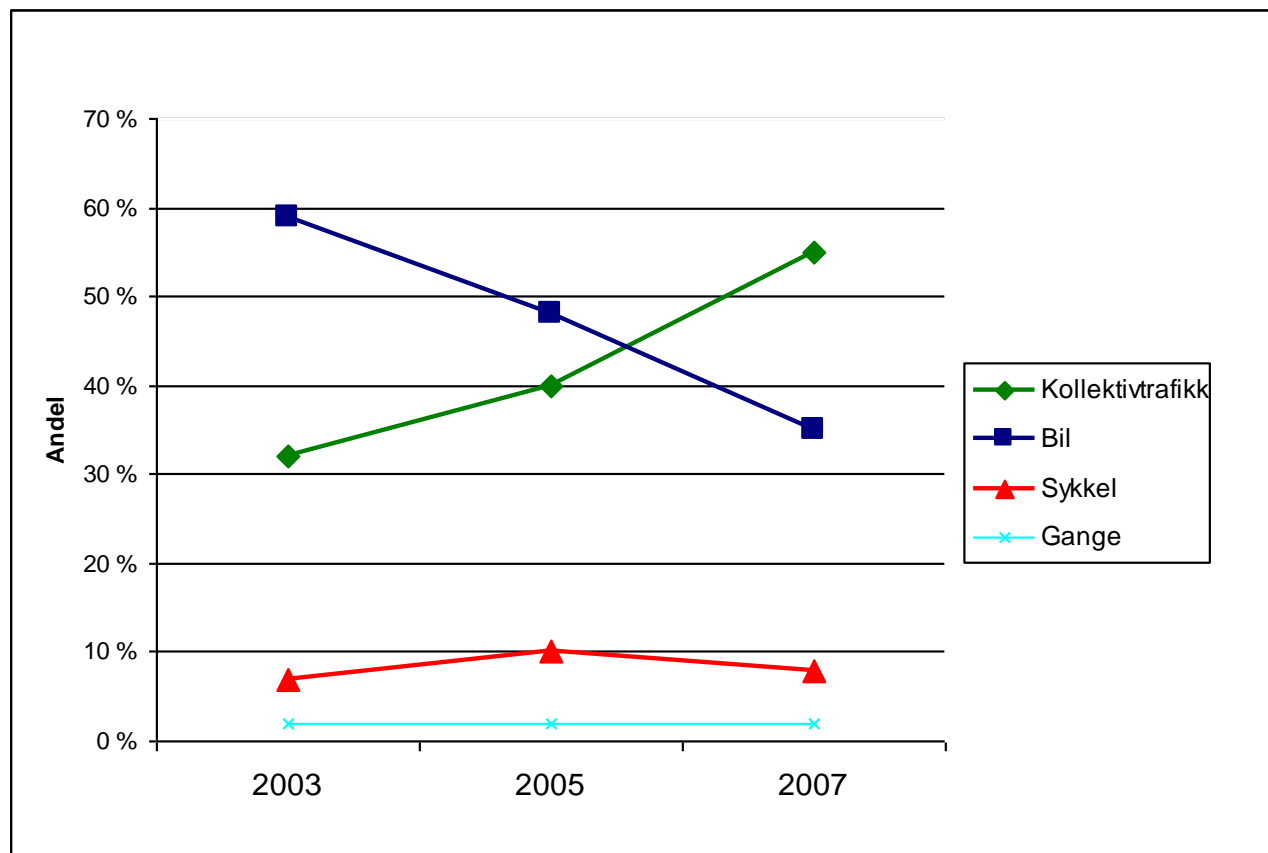
# Avgiftsparkering reduserte bilbruk



Christiansen (2012)



# Med bedre kollektivtilbud bruker færre bil (Storo/Nydalen)



Tall fra Asplan Viak (2007): Evaluering av T-baneringen i Oslo. PROSAM rapport 155

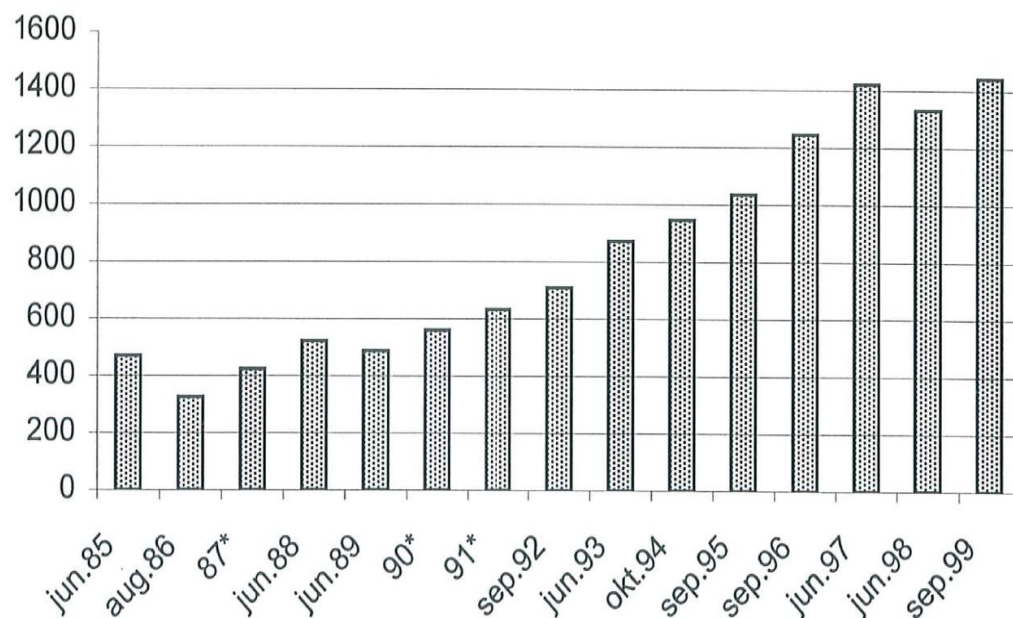
# Flere busspassasjerer og færre bilister da bilfelt ble kollektivfelt i Trondheim



	Før	Etter
Biler	3600	2700
Busspassasjerer	2800	3400

Reisehastighet for busser + 25%  
Bussandelen økt fra 44% til 48%  
Bilandelen redusert fra 51% til 46%  
(Halvorsen 2008)

# Tilrettelegging for sykkel gir mer sykkeltrafikk



**Figur 2:** Utviklingen i sykkeltrafikken på Grønland. Tallet merket \* er konstruerte tall, der registreringer ikke finnes. Resultater fra 6-timers tellinger.



# Smestadtunnelen





# Naturlig eksperiment – må forskes på!

- Hvordan endret trafikkmengdene i/ved Smestadtunnelen (Ring 3) seg – redusert, stabil, økt? Hvor mye?
- Har trafikken flyttet seg til andre kommunale og statlige veier (endring av ruter)?
- Har trafikken flyttet seg til andre tidspunkt (utvidet rush)?
- Har trafikantene byttet til andre transportmidler?
- Reiser folk sjeldnere?
- Reiser folk til andre steder?
- Har informasjon og avbøtende tiltak hatt den effekt man ønsker?
- Hvilke endringer og konsekvenser har redusert kapasitet i Smestadtunnelen hatt for folk?
- Hvor stor andel av trafikantene som jobber i bedrifter i antatt berørte områder opplever slike endringer og konsekvenser?
- Hvilke konsekvenser har redusert kapasitet i Smestadtunnelen hatt for godstrafikken?
- PLUSS mye interessant rundt å forstå kø. Mye spennende data for å analysere dette.

# Case

- Smestadtunnelen, stengning av ett tunnellop av gangen (2015 – 2016)
- Østensjøbanen, buss for bane, gjenåpning av forbedret bane (2015 – 2016)
- Granfosstunnelen, stengning av ett tunnellop av gangen (2016 – 2017)
- Brynstunnelen, stengning av ett tunnellop av gangen (2016 – 2017)
- Åpning av Løren t-banestasjon (2016)
- Åpning av Drammensbanen med nye stasjoner, Høvik stasjon (2016)
- Ekeberg- og Svartdalstunnelen, døgnstengning i sommerferien (2017 – 2019)
- Stengning av Oslo S (sommer 2017?????)
- Festningstunnelen, stengning av ett tunnellop av gangen (2018)
- Vålerengatunnelen, stengning av ett tunnellop av gangen (2018 - 2019)
- I tillegg: Eventuelle ikkeplanlagte hendelser i vei- eller kollektivtransportsystemet

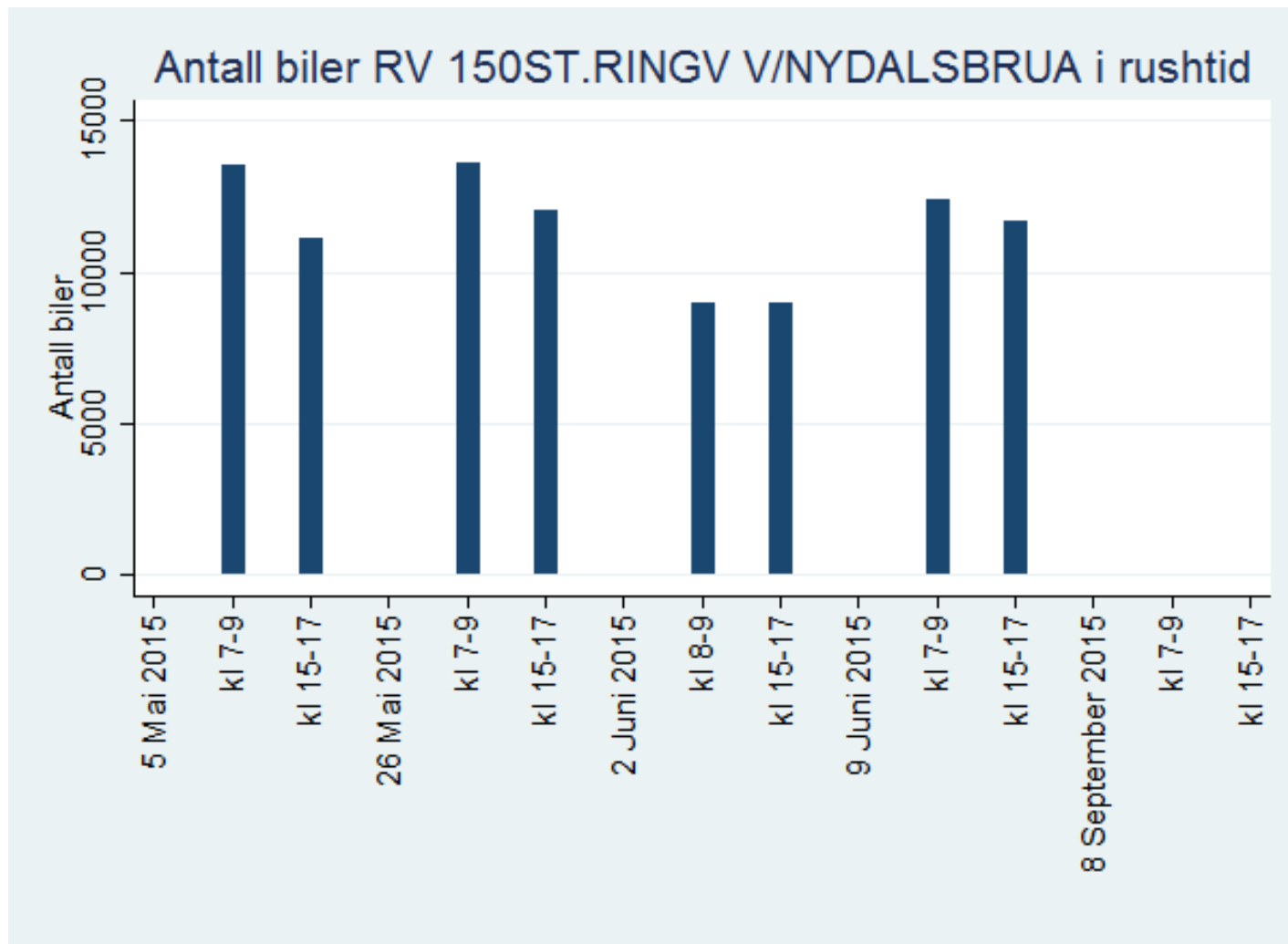


# Datainnsamlingsmetoder

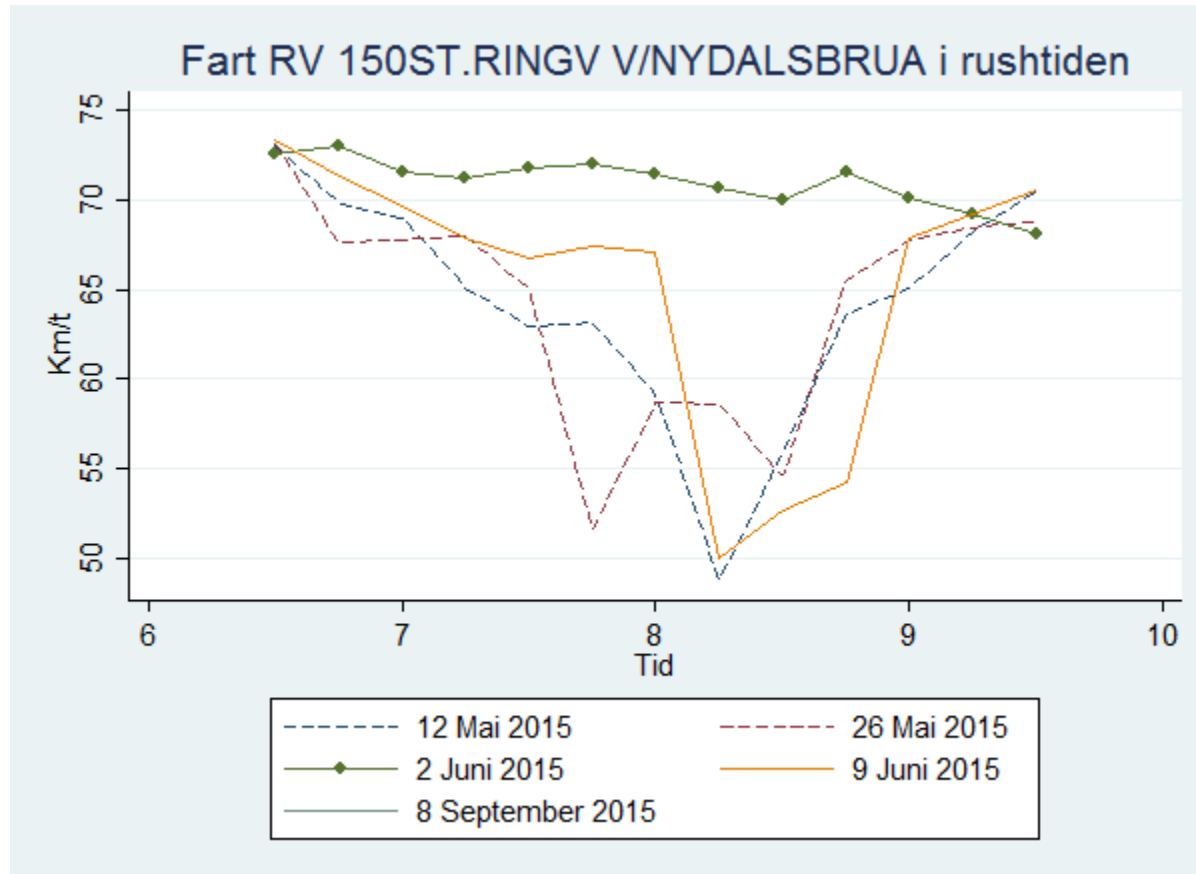
- Telling/ registreringer som gjøres fortløpende av transportetatene (SVRØ, BYM, Ruter, NSB, JBV)
- Ekstra telling/ registreringer (SVRØ/BYM)
- Godstrafikk: GPS-sporing vha. mobiltelefon og app (pinging) og data fra flåtestyringssystemer
- Taksameterdata for taxi
- Spørreundersøkelser til arbeidsreisende (via arbeidsgivere):
  - Årlig til hele Osloområdet
  - Før, under og etter i områder antatt sterkt berørt av enkeltcase
- Spørreundersøkelser til lastebilsjåførere, taxisjåførere
- Intervjuer med div. aktører
- Analyse av mobildata og GPS-data (TomTom)
- Luftforurensing
- Annet



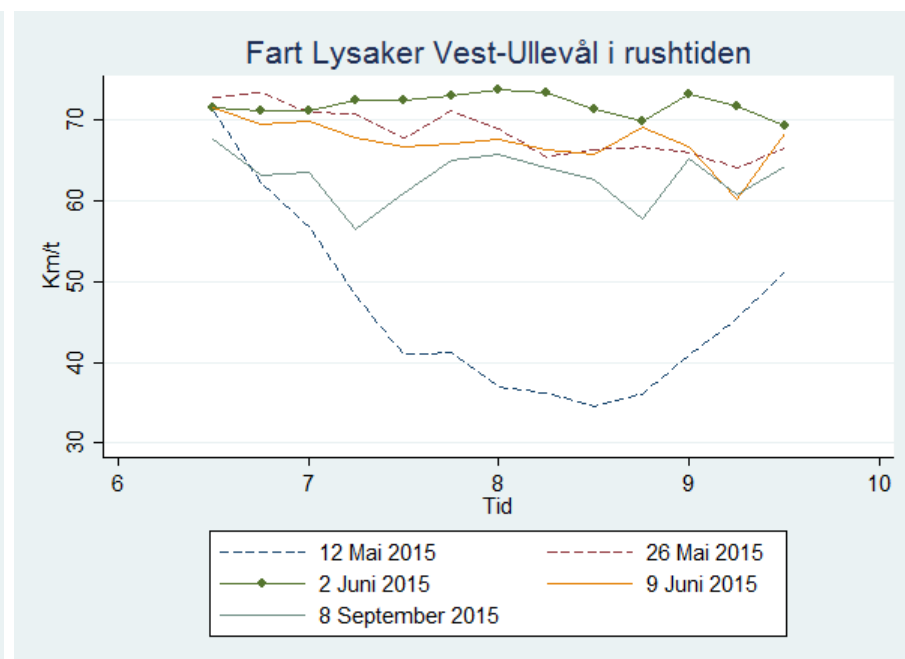
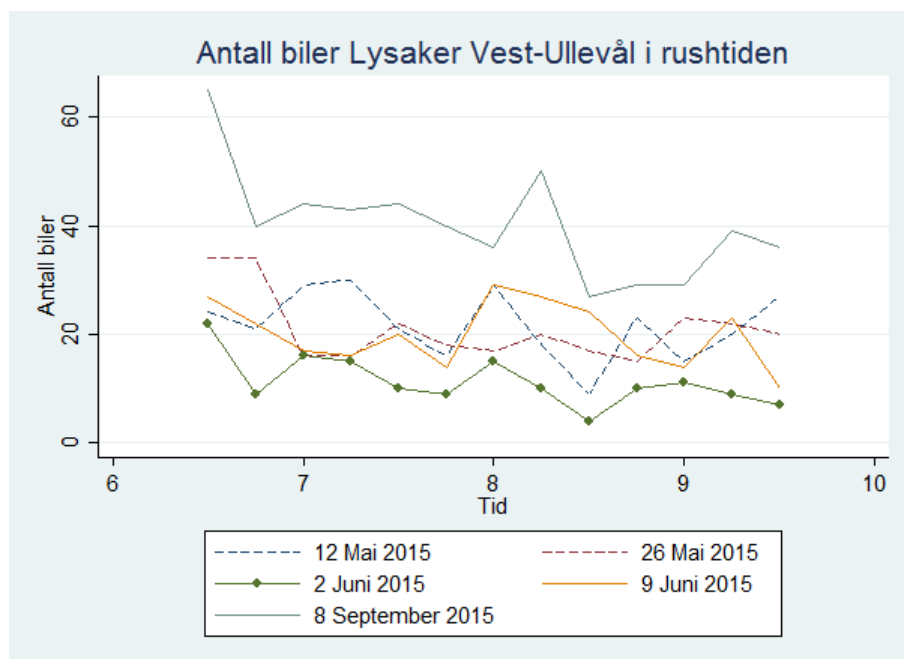
# Redusert veikapasitet – mindre trafikk



# Og - ikke kø!



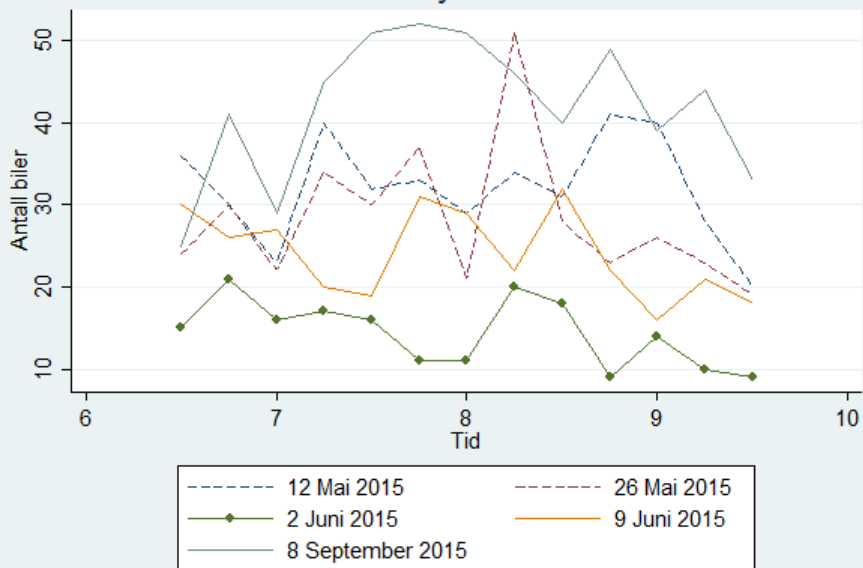
# Ring 3 Lysaker - Ullevål



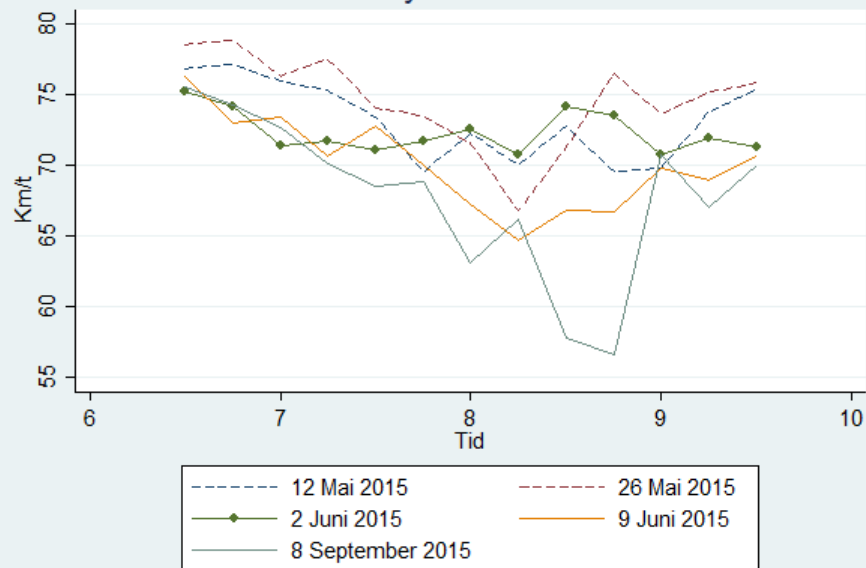
Data fra Reisetider.no

# Ring 3 Ullevål - Lysaker

Antallbiler Ullevål-Lysaker Vest i rushtiden

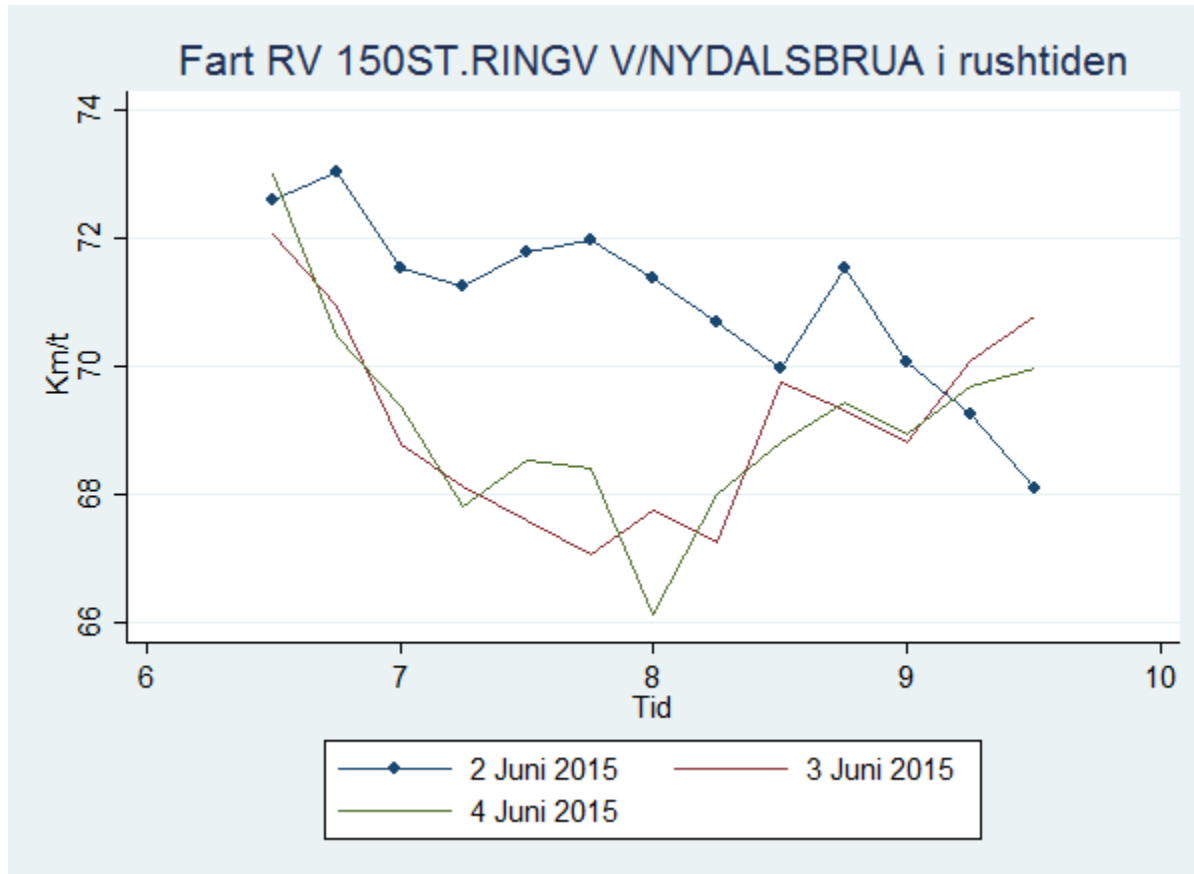


Fart Ullevål-Lysaker Vest i rushtiden



Data fra Reisetider.no

# Justeringer til situasjonen....

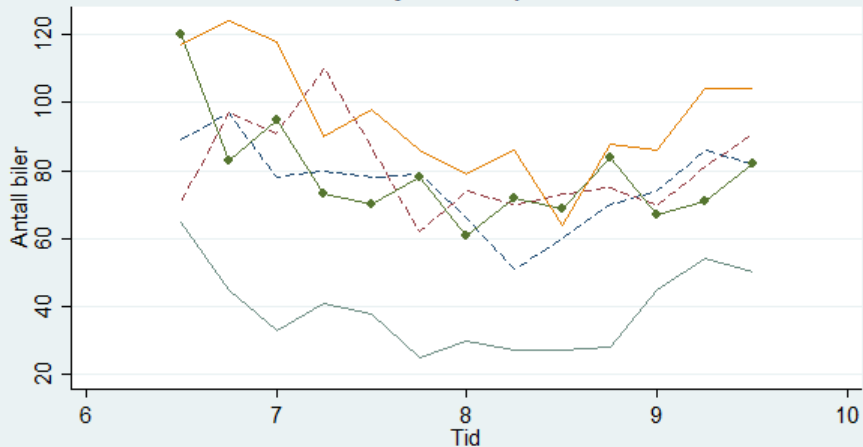


# Hva betyr dette?

- Kan vi bruke eksisterende veikapasitet annerledes?
- Er det behov for ny veikapasitet?
- Hvor mye 'omkjøringskapasitet' må vi ha?
- Hvordan kan informasjon og avbøtende tiltak v/ avvik gjøres best mulig?

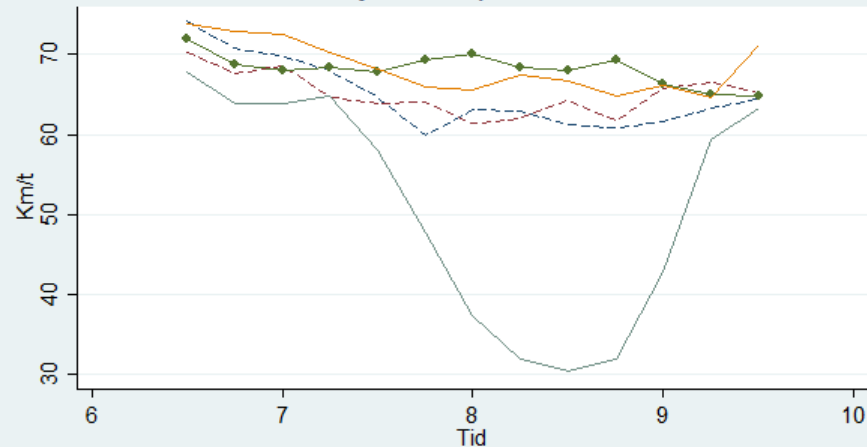
# E 18 Skøyen - Filipstad

Antall biler Skøyen - Filipstad i rushtiden



--- 12 Mai 2015  
—◆— 2 Juni 2015  
— 8 September 2015  
--- 26 Mai 2015  
— 9 Juni 2015

Fart Skøyen - Filipstad i rushtiden



--- 12 Mai 2015  
—◆— 2 Juni 2015  
— 8 September 2015  
--- 26 Mai 2015  
— 9 Juni 2015