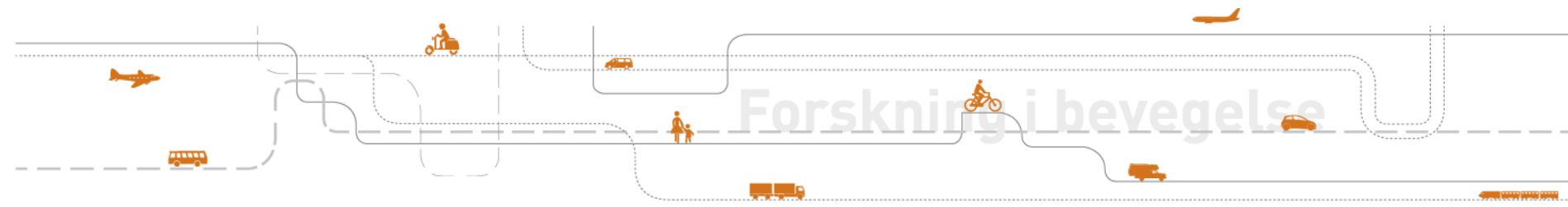


Kollektivtransport for alle? –

Evaluering av tilskuddsordningen for bedre tilgjengelighet i kollektivtrafikken i kommunesektoren (BRA – ordningen)

Kollektivtransportforums årskonferanse,
5. februar, 2013

Beate Elvebakk bel@toi.no



Tilskuddsordningen

- delfinansierer kommunale og fylkeskommunale tiltak som bidrar til innsatsen som offentlige etater og virksomheter gjør for bedre tilgjengelighet for alle reisende
- Vegdirektoratet administrerer ordningen

TØIs før- og –etterundersøkelse:

- Mellom november 2010 og november 2012
- Før og etter gjennomføring av tiltak for universell utforming

Spørsmål:

- Hvilke effekter gir tiltak finansiert gjennom tilskuddsordningen for kollektivtrafikanter – både for trafikanter med og uten nedsatt funksjonsevne?
- Fører tiltakene finansiert av tilskuddsordningen til endret reisemiddelbruk?

Metoder

- verdsettingsstudie
- ombordundersøkelser (spørreundersøkelse)
- følgestudier med funksjonshemmede reisende
- intervjuer med førere

Universell utforming fungerer

- Vi har studert oppfattelse, verdsetting og effekter av tiltak knyttet til:
 - *Holdeplasser*
 - *Informasjonssystemer*
 - *Utforming av terminaler osv*
- Både verdsettingsstudien, følgestudier, ombordundersøkelser og intervjuer med førere viser at:
Tiltak for universell utforming blir positivt mottatt og bidrar til en bedre / mer effektiv reise

Men fremdeles:

”Hull” i systemet,

nok at ett ledd i kjeden mangler

disse hullene kan godt finnes utenfor selve kollektivsystemet

- *Gjennomføring*

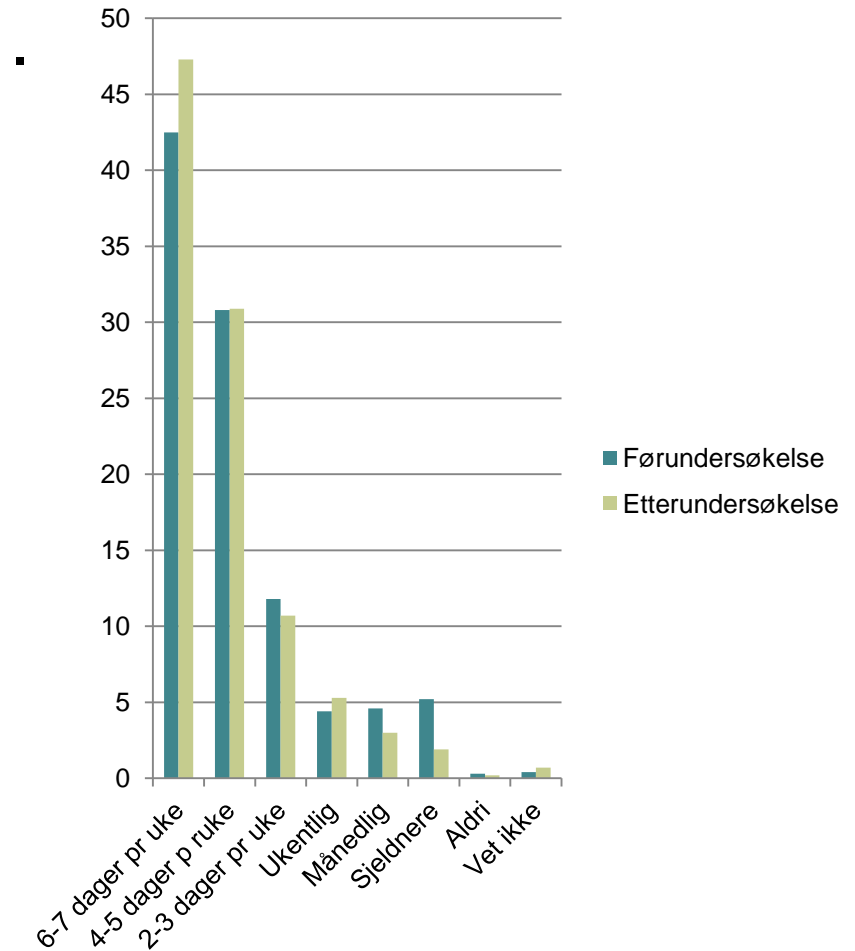
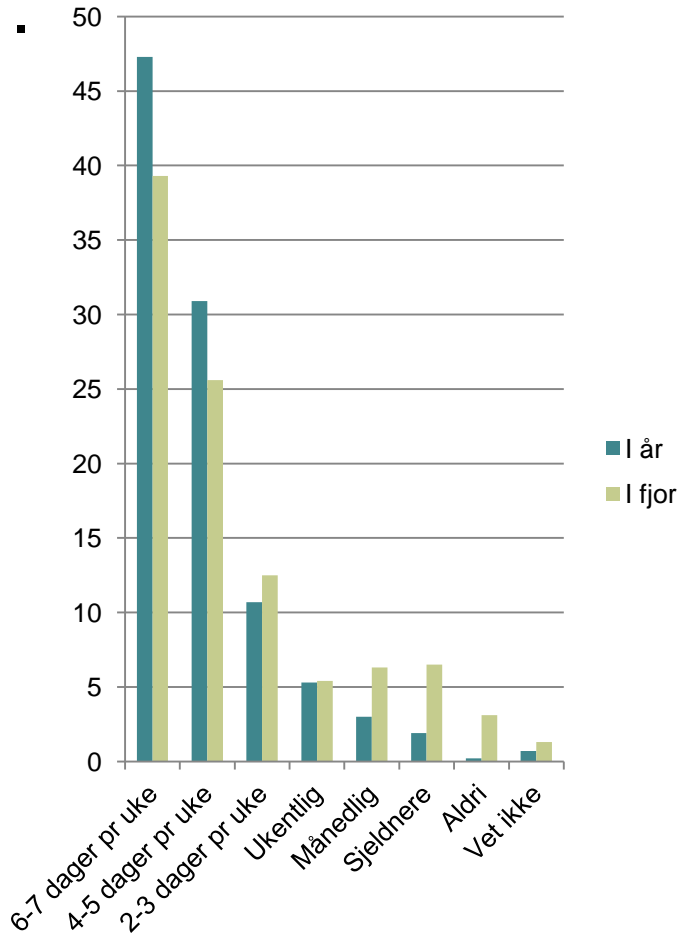
utbedringer er ikke alltid utført i henhold til intensjon

for korte holdeplasser, skilt plassert for høyt

- *Informasjon*

utbedringer har i liten grad blitt kommunisert

Fører UU til flere reisende ?



Også når vi korrigerer for andre faktorer

- Modellberegninger, kombinert med telling på en strekning
 - *Ja, signifikant flere passasjerer (ca 2 prosent)*
 - *Men, lite case*
 - Kan være lokale forhold
 - Kan være problemer med å generalisere
- Samfunnsøkonomisk lønnsomt i alle casene vi har studert

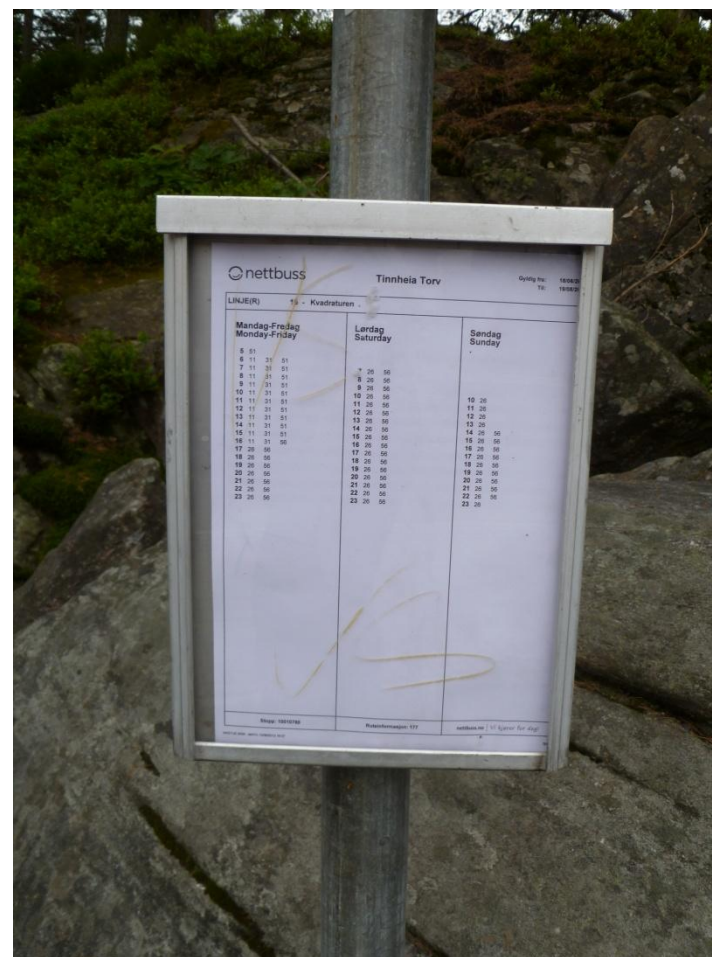
Hovedfunn - følgestudier

- Høy holdeplasskant gir bedre adkomst
- Sanntidsinformasjon gjør det lettere å orientere seg
- Fungerer foreløpig tilsynelatende bedre for bevegelseshemmede enn synshemmede
- Buskur gir tydeligere markering av holdeplass enn ledelinjer



Fortsatt litt å gå på - følgestudier

- Bussene stopper ofte for langt fra holdeplass
- Annonsering fungerer ikke alltid
- Lite enhetlig bruk av ledelinjer
- Rutetider i wordformat (kan tolkes direkte)
 - *riktig høyde og stor nok font*



Teknologien er ikke nok

- Service fra bussførerne
- UU fungerer om sommeren, men ikke vinteren
- Vedlikehold er viktig for at systemet skal fungere

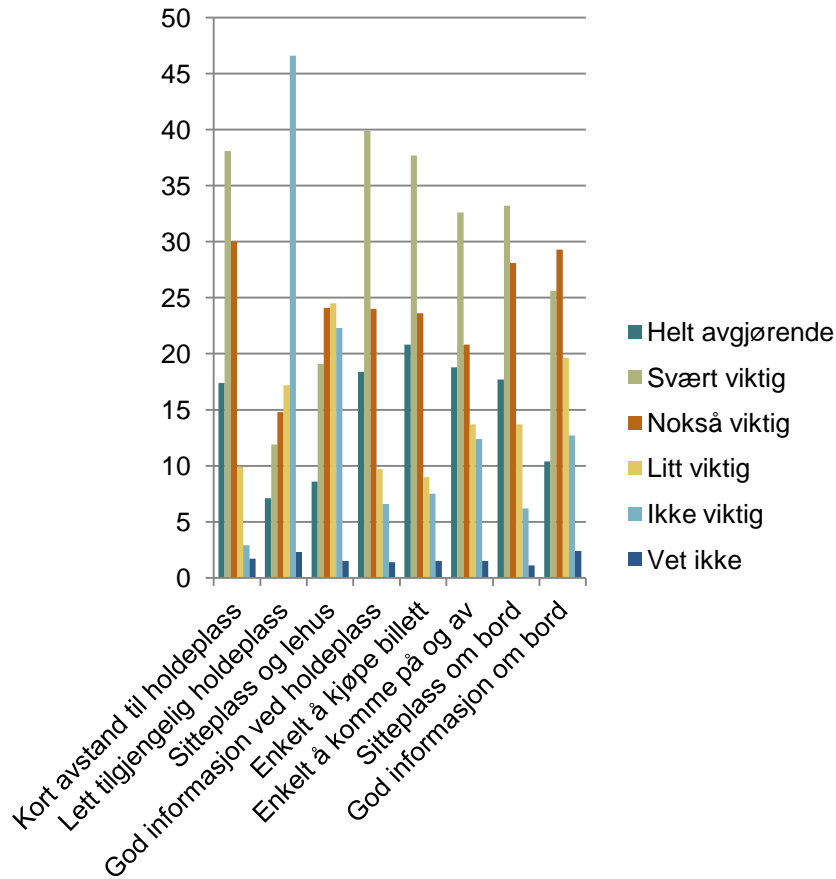
Utfordringer utenfor kollektivsystemet - følgestudier

- Adgang til holdeplass
- Trafikkstøy
- Snø og is

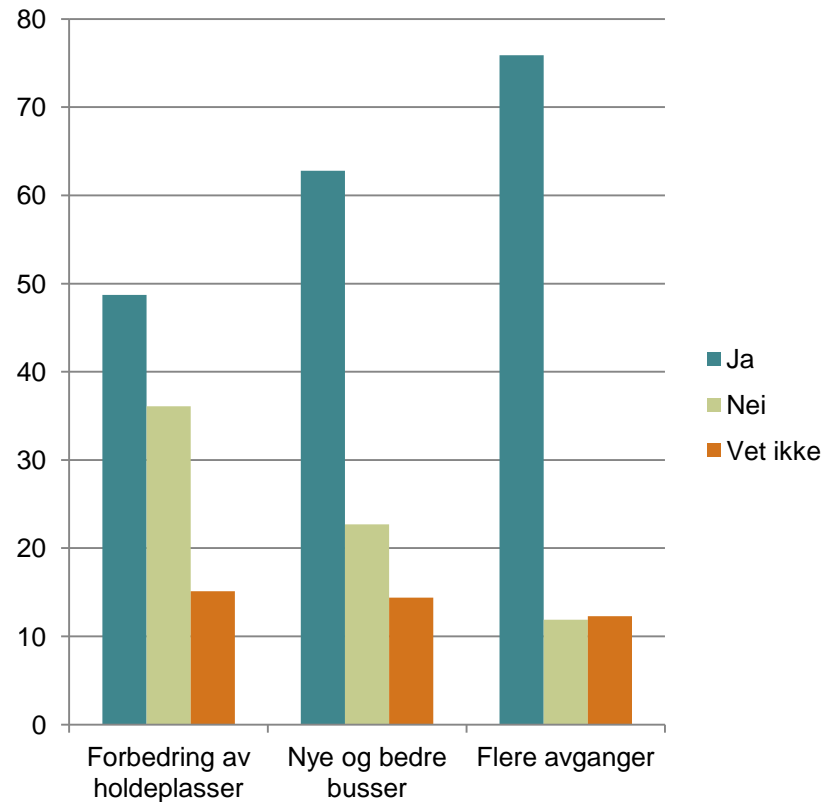


Hva er viktig for at folk skal reise kollektivt?

■



Flere avganger viktigere enn bedre holdeplasser, for å rekruttere kollektivreisende



Oppsummering –generelt

- *Tiltakene fører ikke til færre reisende*
 - I minst ett tilfelle observerer vi flere reisende
 - *Indikasjoner på dette også når vi spør de reisende*
 - Men usikkert om tiltakene fører til flere på generell basis
 - Andre tiltak lokker, men UU fjerner barrierer, kan hindre frafall
- *Mange har stor nytte av tiltakene (god samfunnsøkonomi)*
 - tiltakene blir gjennomgående oppfattet positivt

Oppsummering – funksjonshemmede

- *Tiltakene fungerer*
 - Men dekker ikke hele reisekjeden
 - Men det gjenstår utfordringer i utformingen
 - Men det gjenstår utfordringer i gjennomføringen (holdeplassmerking og informasjon)

Tusen takk!

Beate Elvebakk

bel@toi.no

Kilder og dokumentasjon

Evalueringen av tiltak finansiert gjennom tilskuddsordningen for bedre tilgjengelighet i kollektivtransporten i kommunesektoren

- Aarhaug og Elvebakk 2012 TØI-rapport 1235/2012
- Aarhaug mfl 2011 TØI-rapport 1174/2011