

Reisevaneundersøkelsen 2009

Faktaark

Kollektivtransport

Det har vært en sterk vekst i kollektivreiser fra 2005 til 2009. Bosatte i Oslo og unge under 25 år reiser mest kollektivt, mens personer som bor utenfor byer og er mellom 35 og 74 år reiser minst med kollektivtransport. Kollektivandelen er størst på reiser til/fra skole og arbeid, samt på reiser som er over 4 km. Vi reiser mest kollektivt på hverdager og vinterstid.

Flest kollektivreiser med buss

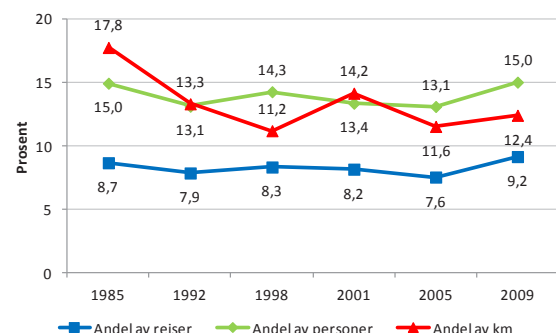
Kollektivtransport er transportmidler som står til felles rådighet for allmennheten. Fly er også kollektivtransport, men er ikke inkludert i dette faktaarket. Samlet står kollektivtransport for ca. 10 % av alle reiser. Nær 60 % av kollektivreisene er med buss.

Reisemiddelandeler for ulike typer kollektivtransport. Prosent

| Transportmiddel | Andel av alle reiser | Andel av kollektivreiser |
|------------------------|----------------------|--------------------------|
| Drosje | 0,7 | 7,4 |
| Buss | 5,4 | 59,2 |
| Trikk | 0,5 | 5,6 |
| T-bane | 1,3 | 14,3 |
| Tog | 1,0 | 11,0 |
| Ferge/rutebåt | 0,2 | 2,5 |
| Sum kollektivtransport | 9,2 | 100,0 |

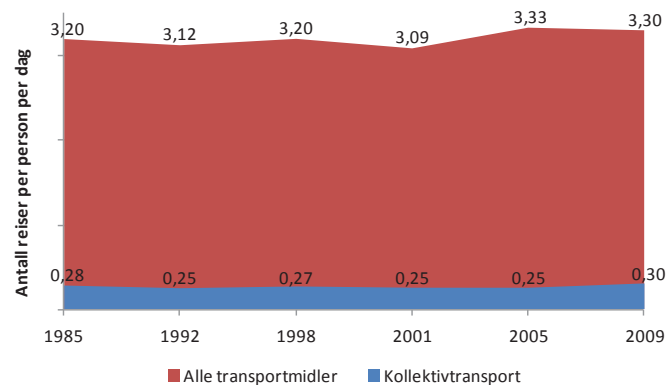
Sterk vekst i kollektivtransport de siste år

Kollektivreisenes andel av alle reiser økte fra 7,6 % i 2005 til 9,2 % i 2009. Andelen reiser som bilfører sank fra 54,2 % til 51,5 %. Andelen personer som reiste med kollektivtransport på en gitt dag økte fra 13,1 % i 2005 til 15,0 % i 2009. Andelen personer som reiste som bilfører sank fra 51,5 % til 48,3 %. Kollektivreisenes andel av total reiselengde økte fra 11,6 % i 2005 til 12,4 % i 2009. Andelen av reiselengden gjennomført som bilfører sank fra 62,3 % til 60,0 %.

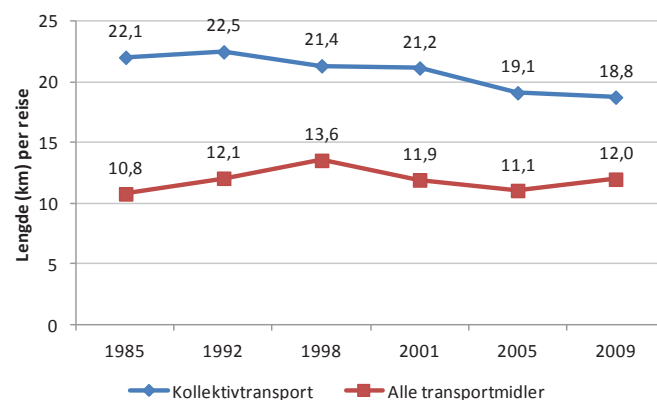


Reiser med kollektivtransport. 1985-2009, prosent

Gjennomsnittlig antall kollektivreiser per person per dag har økt fra 0,25 i 2005 til 0,30 i 2009. Den gjennomsnittlige lengden for en kollektivreise har gått ned fra 19,1 km i 2005 til 18,8 km i 2009. Økningen i antall kollektivreiser skyldes i stor grad flere korte kollektivreiser. Gjennomsnittlig antall reiser som bilfører per person per dag har gått ned fra 1,81 i 2005 til 1,70 i 2009. Den gjennomsnittlige lengden for en reise som bilfører har økt fra 12,4 km i 2005 til 13,6 km i 2009. Nedgangen i antall reiser som bilfører skyldes i stor grad færre korte reiser som bilfører.



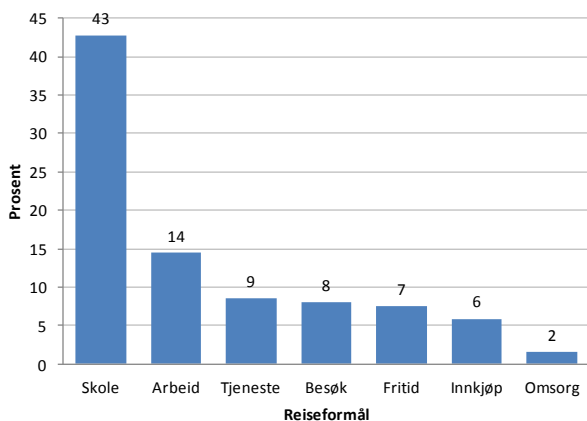
Antall reiser per dag. 1985-2009



Reisens lengde. 1985-2009

Størst kollektivandel til/fra skole og arbeid

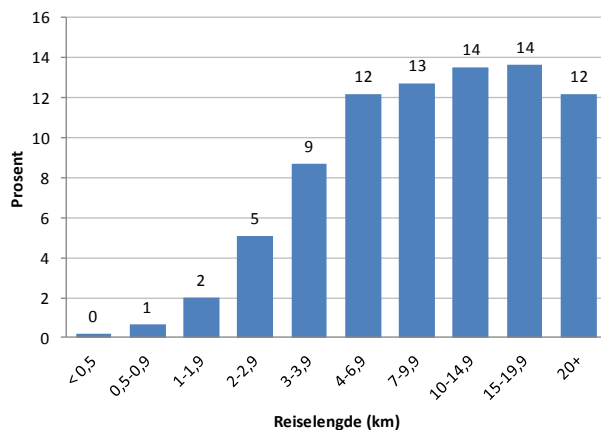
Det er først og fremst på skolereiser at man bruker kollektivtransport – 43 % av disse reisene gjøres med kollektive transportmidler (36 % i 2005). De senere årene har kollektivandelen også økt på arbeidsreisene (14 %, mot 11 % i 2005).



Reiser med kollektivtransport ved ulike reisemål. 2009, prosent

Størst kollektivandel på reiser over 4 km

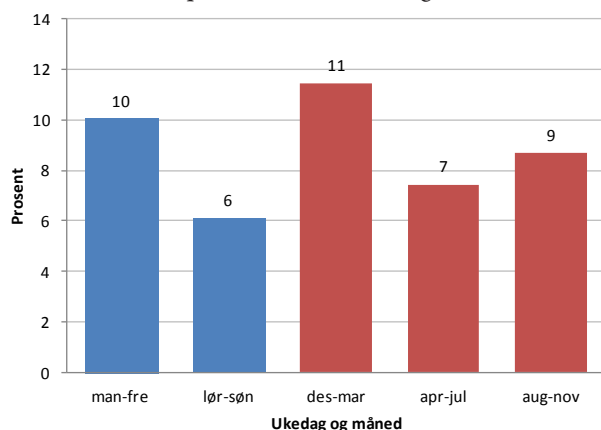
Kollektivreisenes andel av alle reiser er størst på reiser som er 4 km eller lengre og svært lav på reiser som er kortere enn 2 km. Dette kan forklares med distanse til holdeplass og ventetid. På korte reiser kan det være mer tidseffektivt å gå eller sykle.



Reiser med kollektivtransport ved ulike reiselengder. 2009, prosent

Mest kollektivt hverdager og vinterstid

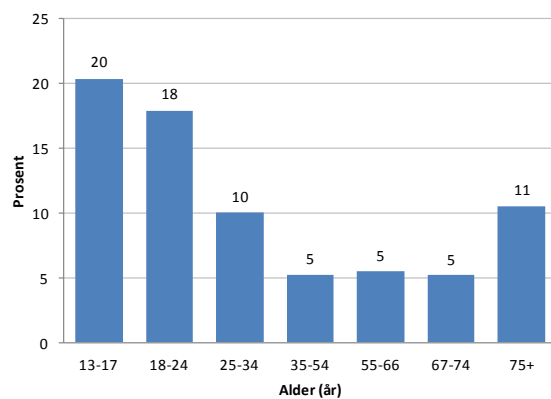
Kollektivtransportens andel av alle reiser er størst i desember–mars og lavest i april–juli. Det er en klart høyere kollektivandel på hverdager enn i helgene, hvilket er i samsvar med den høye kollektivandelen på reiser til/fra skole og arbeid.



Reiser med kollektivtransport ved ulike ukedager og måneder. 2009, prosent

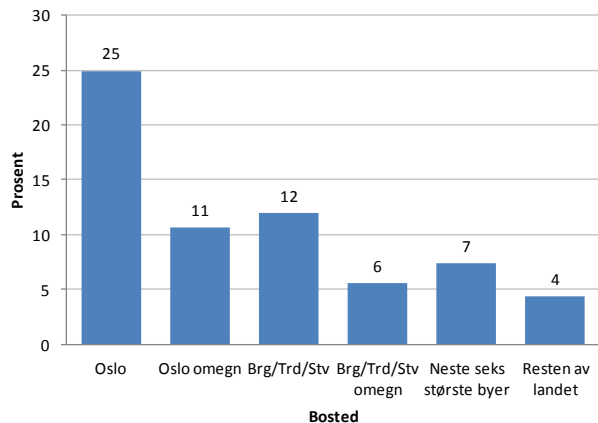
Personer under 25 år reiser mest kollektivt

Kollektivandelen er størst blant unge under 25 år og lavest blant personer mellom 35 og 74 år. Kollektivandelen er høyere hos kvinner (10 % av reisene) enn hos menn (8 % av reisene).



Reiser med kollektivtransport for ulike aldersgruppe. 2009, prosent

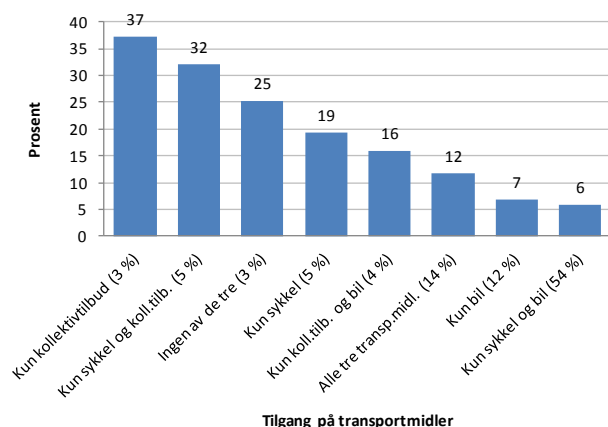
Kollektivandelen i Oslo er betydelig høyere enn andre steder i landet. Det er også en relativt høy kollektivandel i omegnskommunene til Oslo (11 %), og i Bergen, Trondheim og Stavanger sett under ett (12 %).



Reiser med kollektivtransport og bosted. 2009, prosent

Tilgang på bil reduserer kollektivbruken

I 2009 hadde 85 % tilgang på bil, 77 % tilgang på sykkel og 26 % hadde et svært godt kollektivtilbud (< 1 km til holdeplassen og min. 4 avganger i timen). Andelen kollektivreiser er høyest blant dem som har et svært godt kollektivtilbud og ikke tilgang på verken bil eller sykkel (37 %). Kollektivandelen er lavest blant personer med tilgang på bil og uten et svært godt kollektivtilbud.



Reiser med kollektivtransport og tilgang på bil, sykkel og svært godt kollektivtilbud. 2009, prosent

Kilder: De nasjonale reisevaneundersøkelsene