

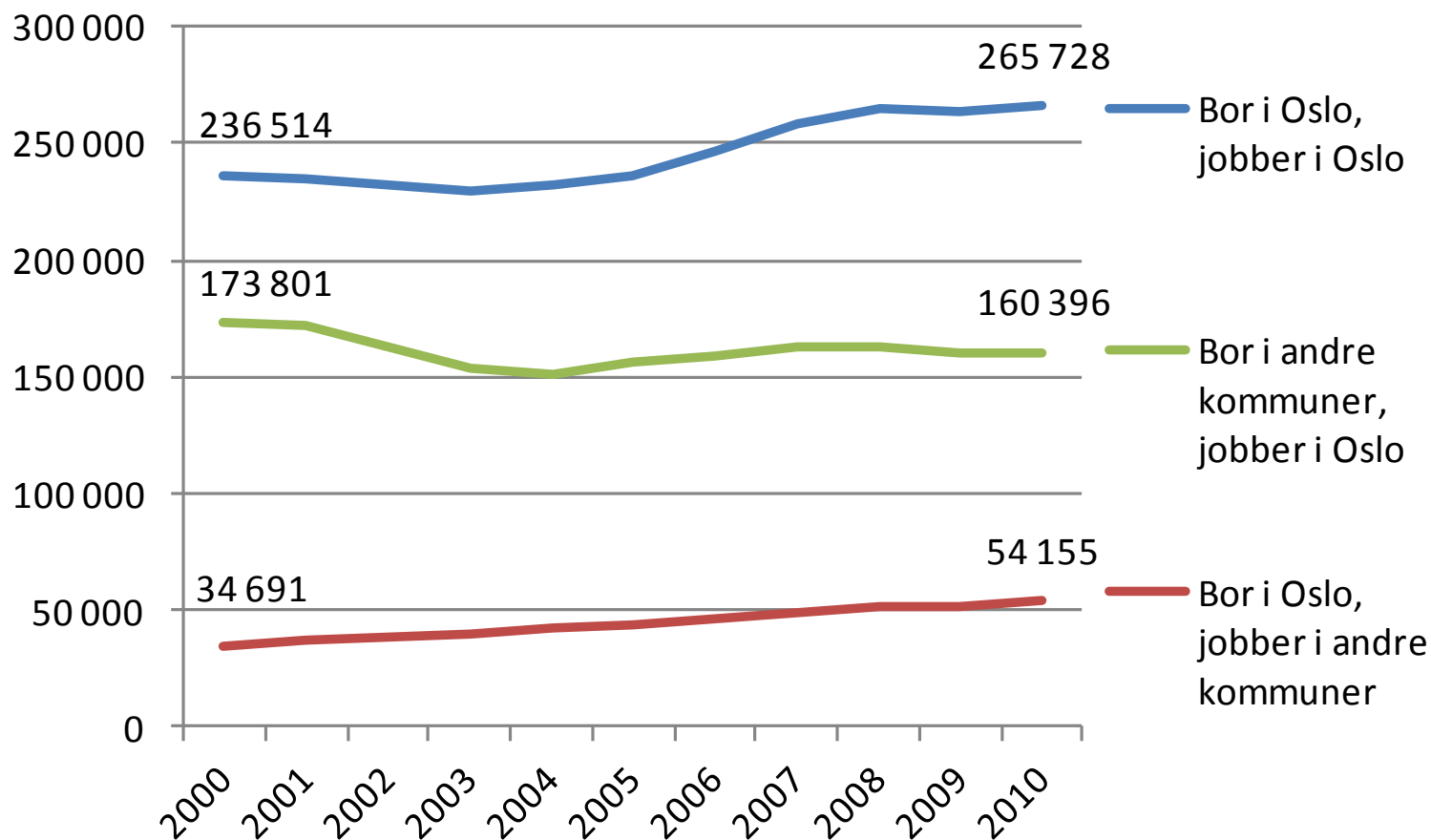
Regional interaksjon på Østlandet. Langpendling og intercitytogenes rolle

Inge Brechan

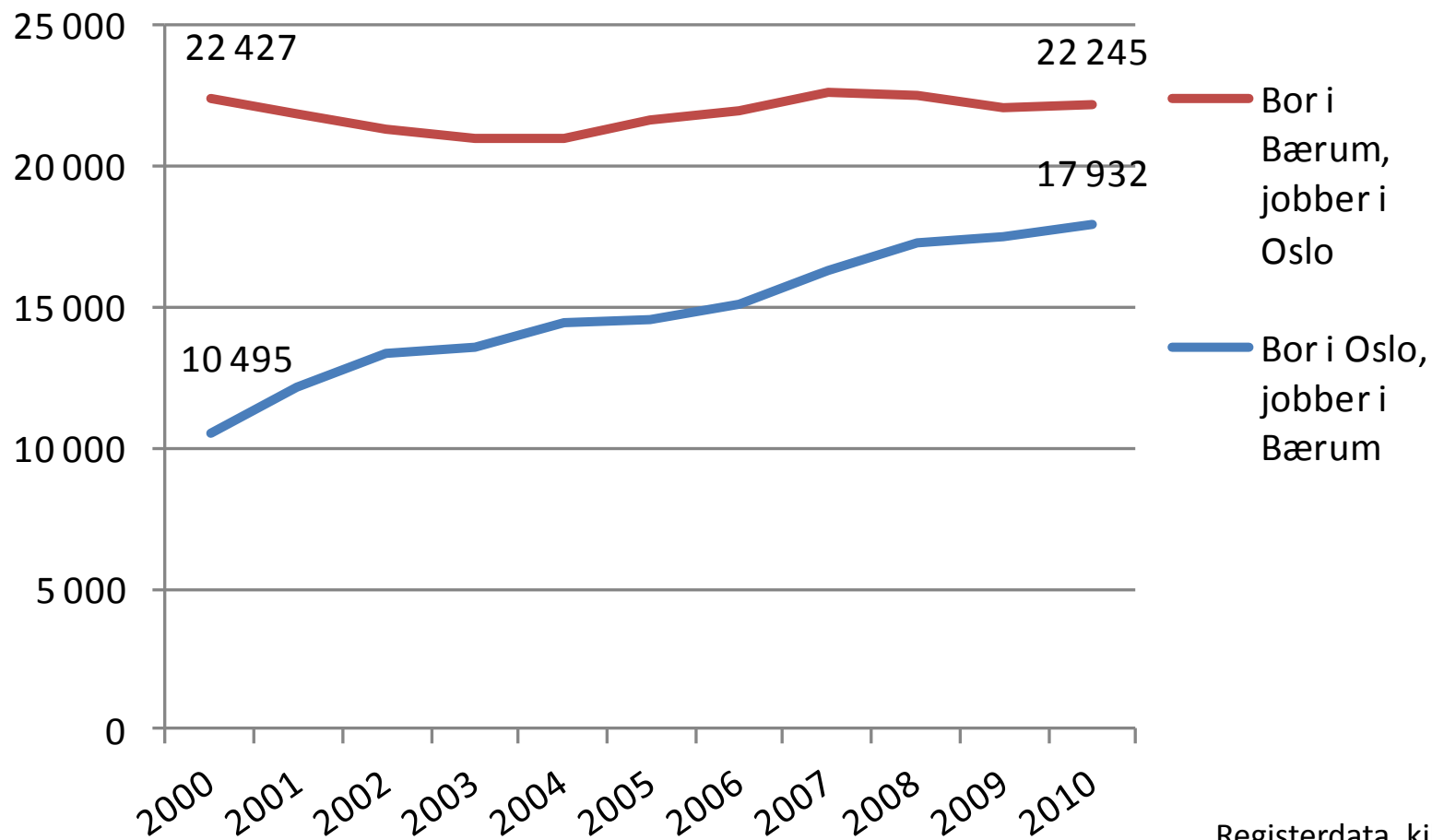
Byutvikling og transport – utfordringer i Østlandsområdet

Oslo, 24. mai 2012

Bosted og/eller arbeidssted i Oslo

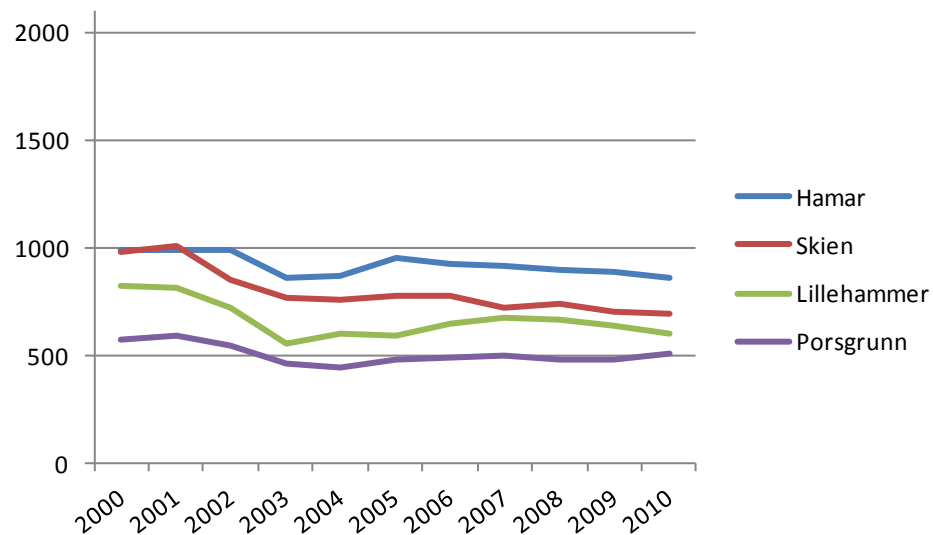
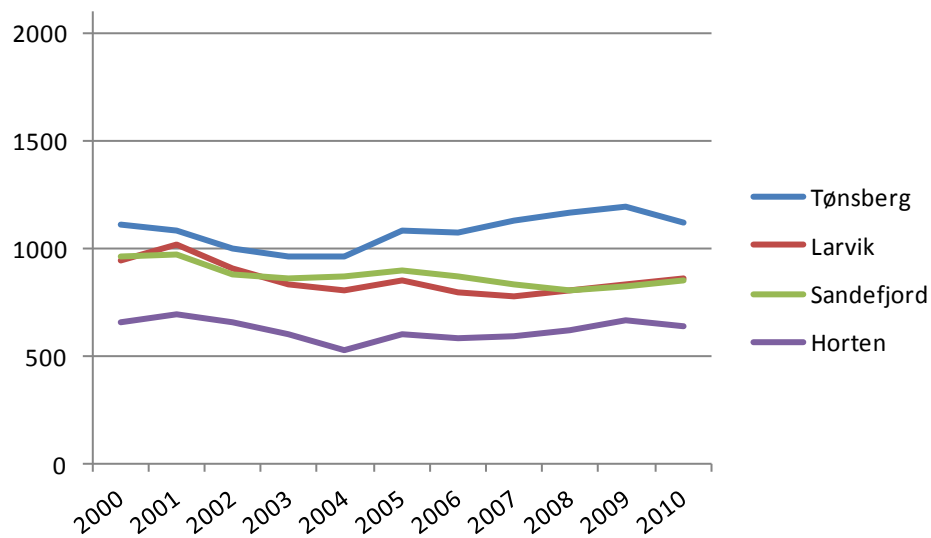
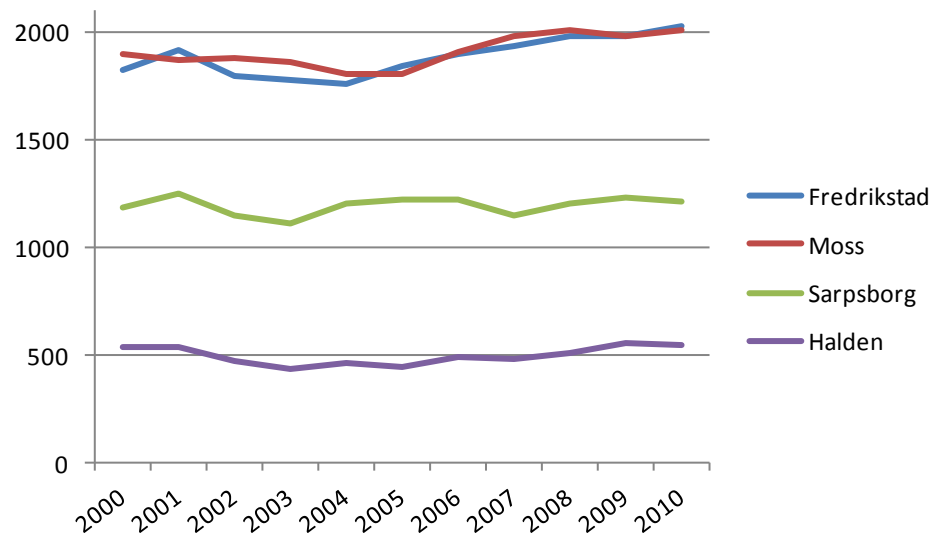


Registerdata, kilde: SSB



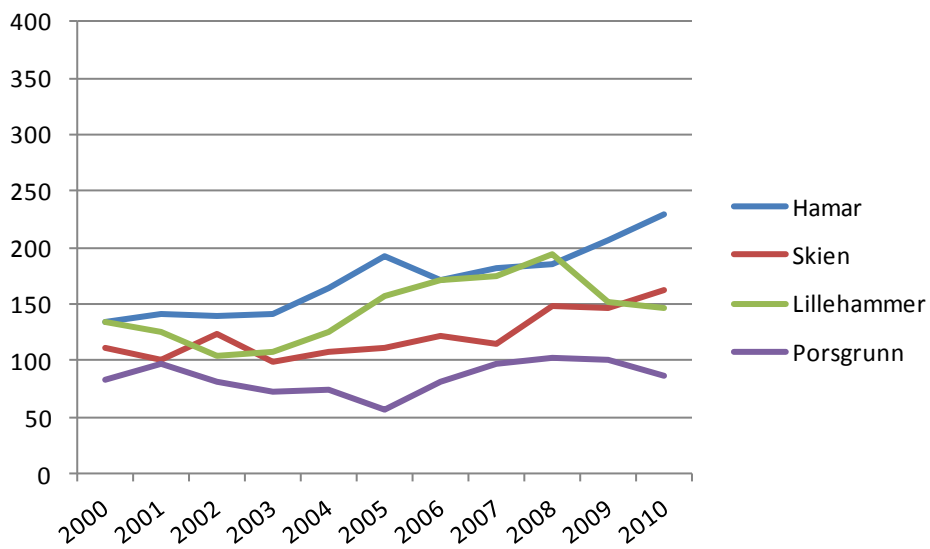
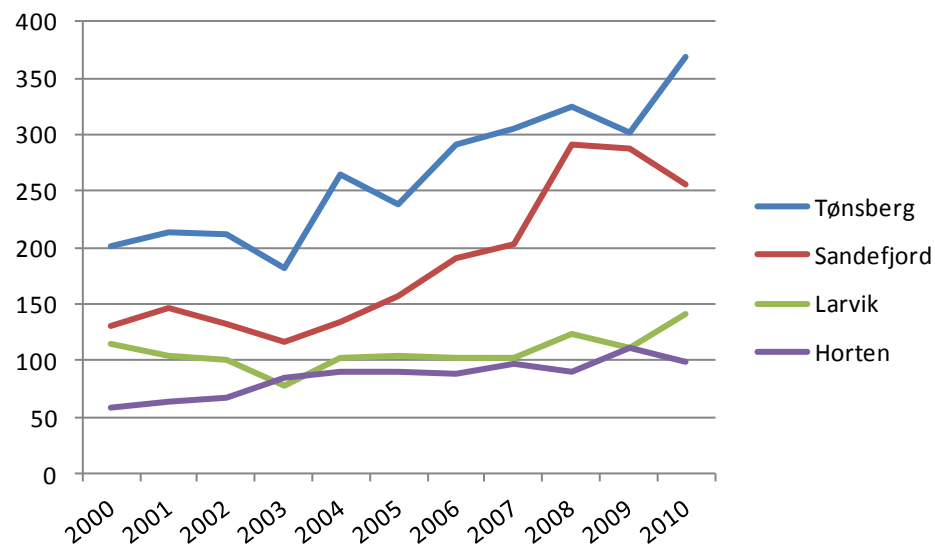
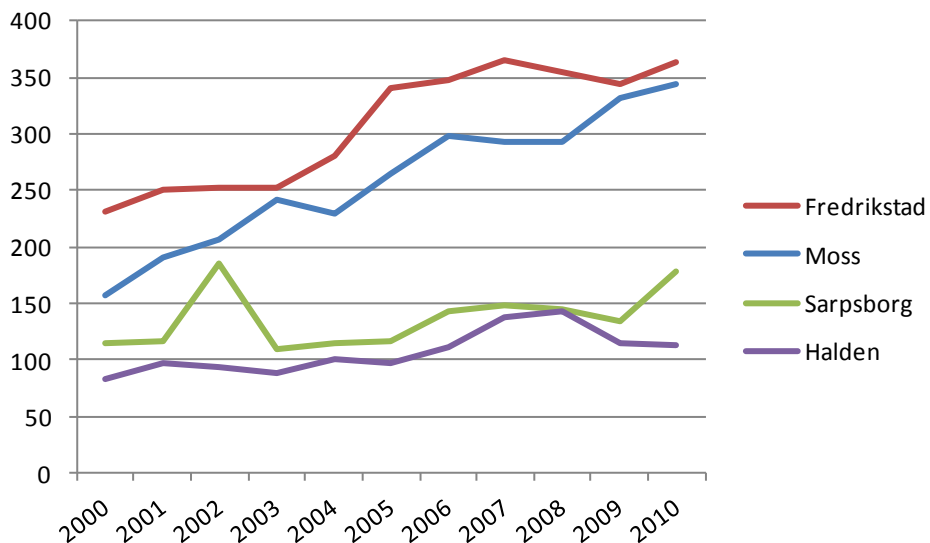
Registerdata, kilde: SSB

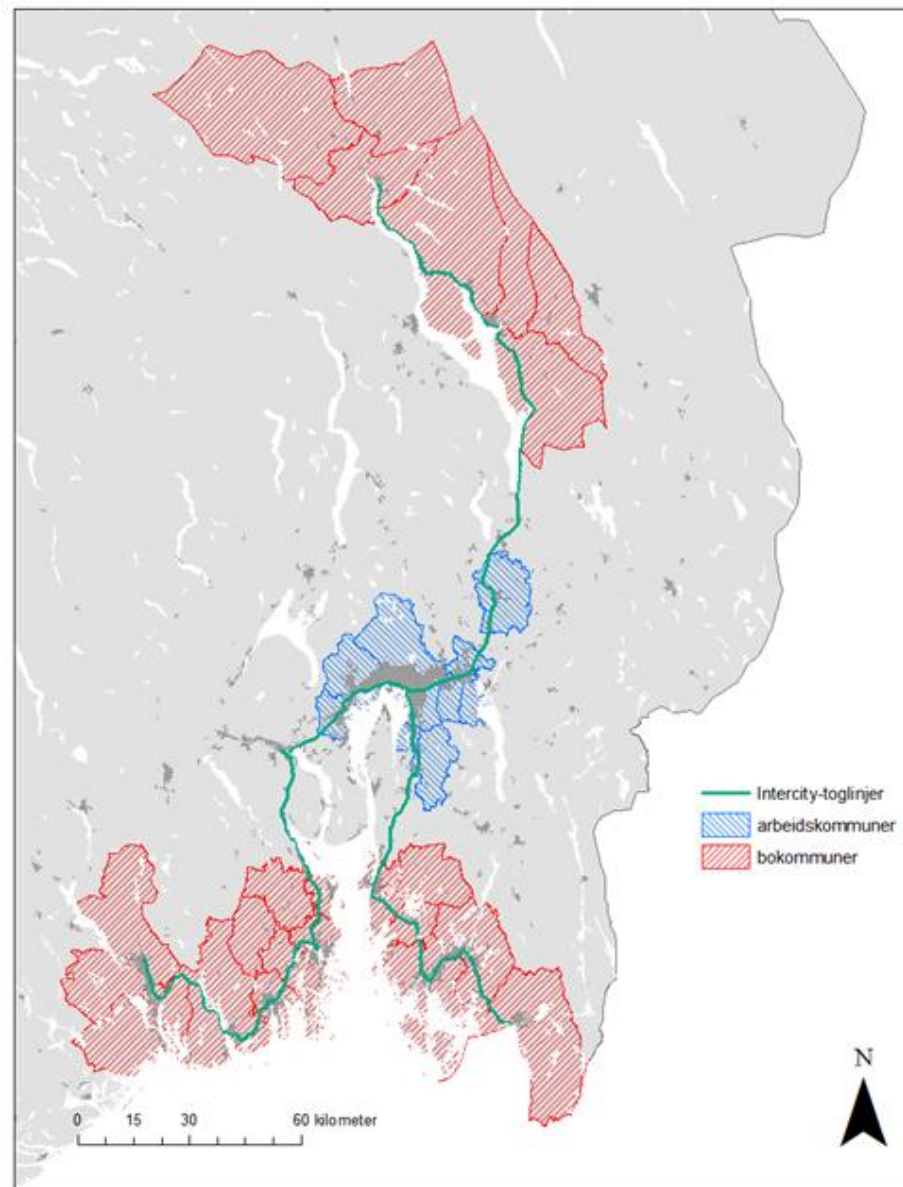
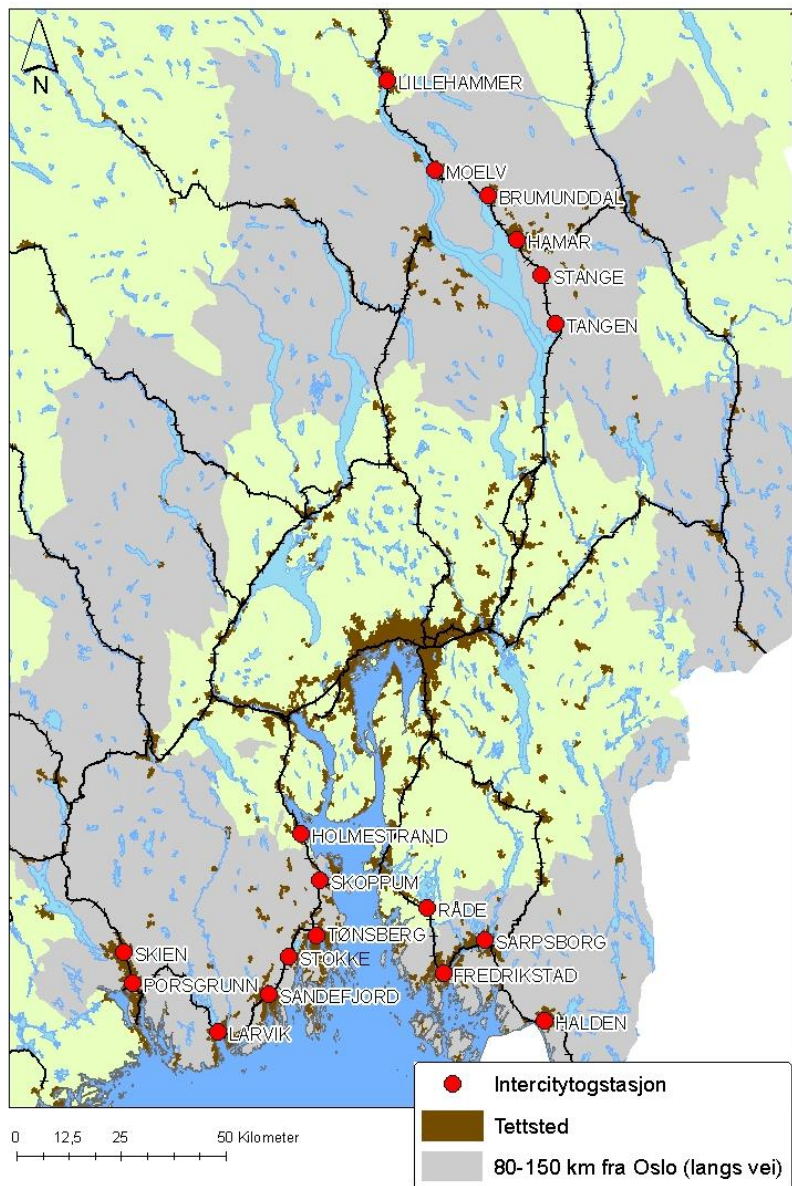
Arbeidssted Oslo – Annet bosted

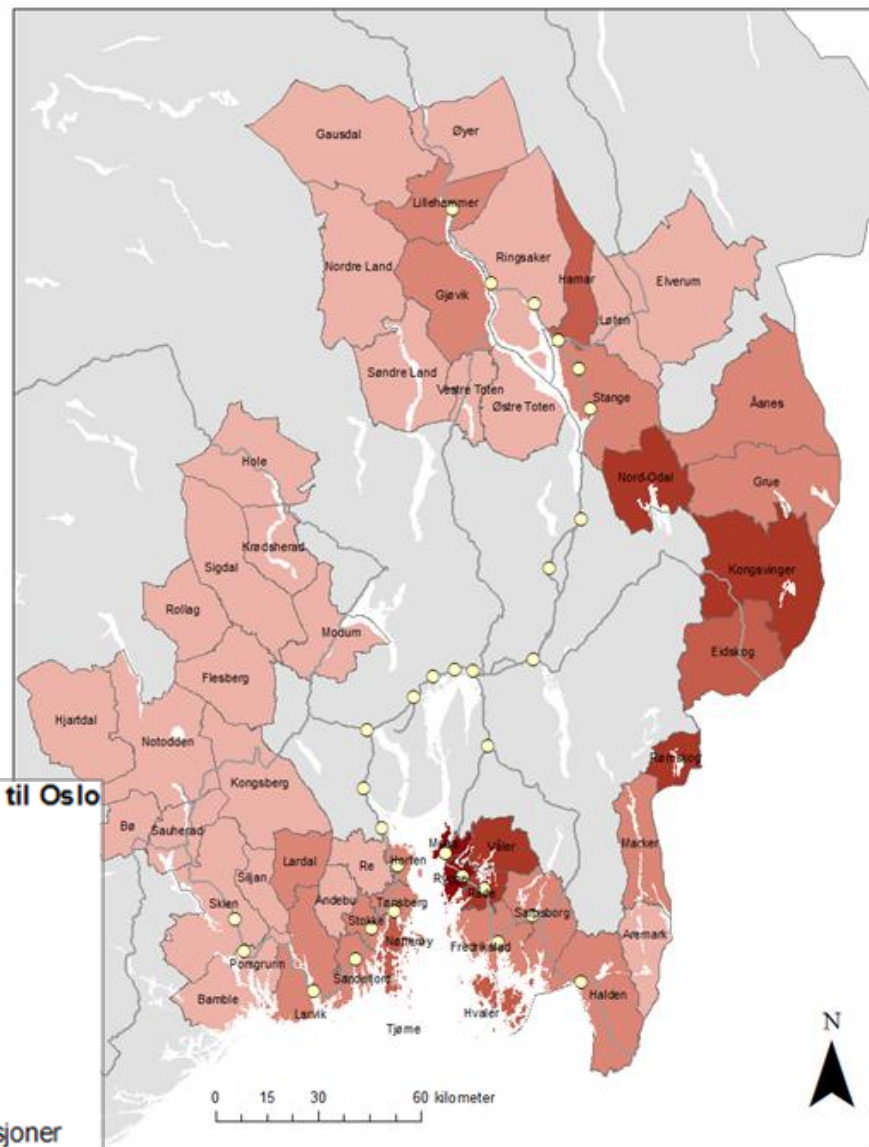
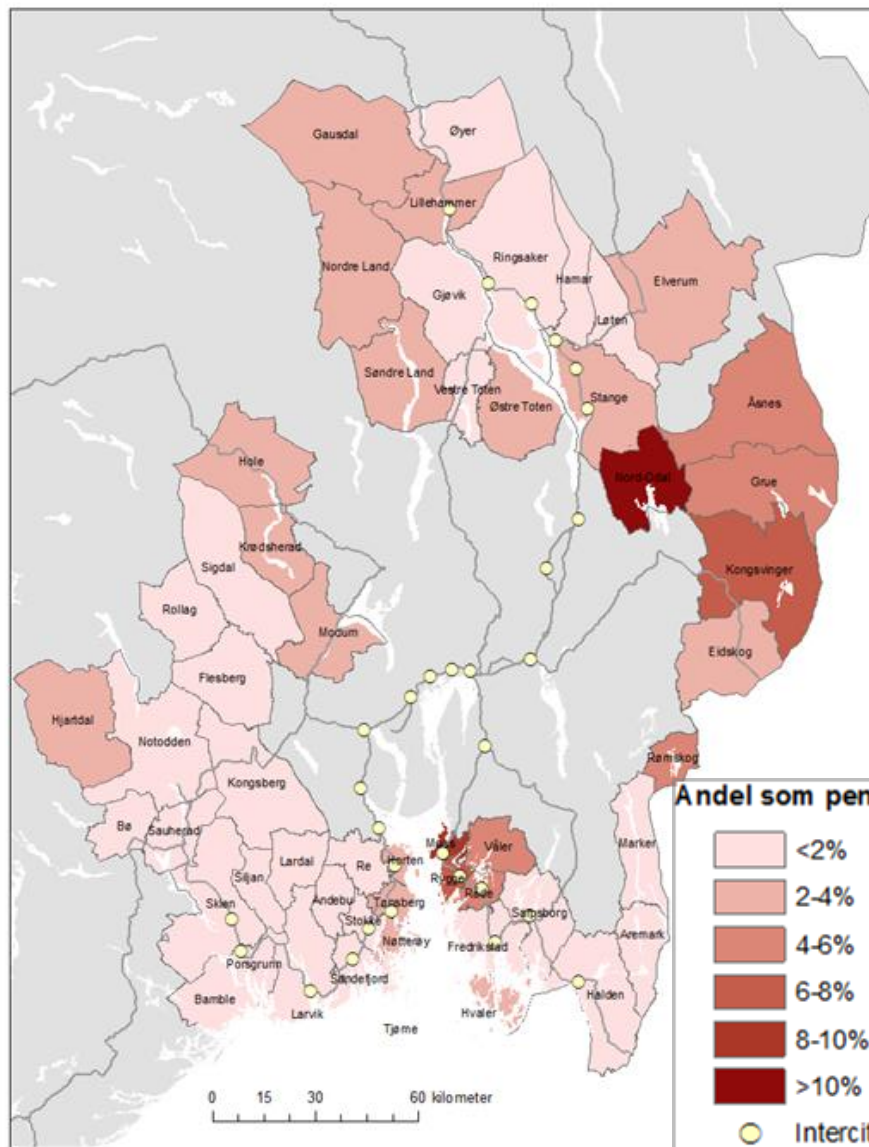


Registerdata, kilde: SSB

Bosted Oslo – Annet arbeidssted

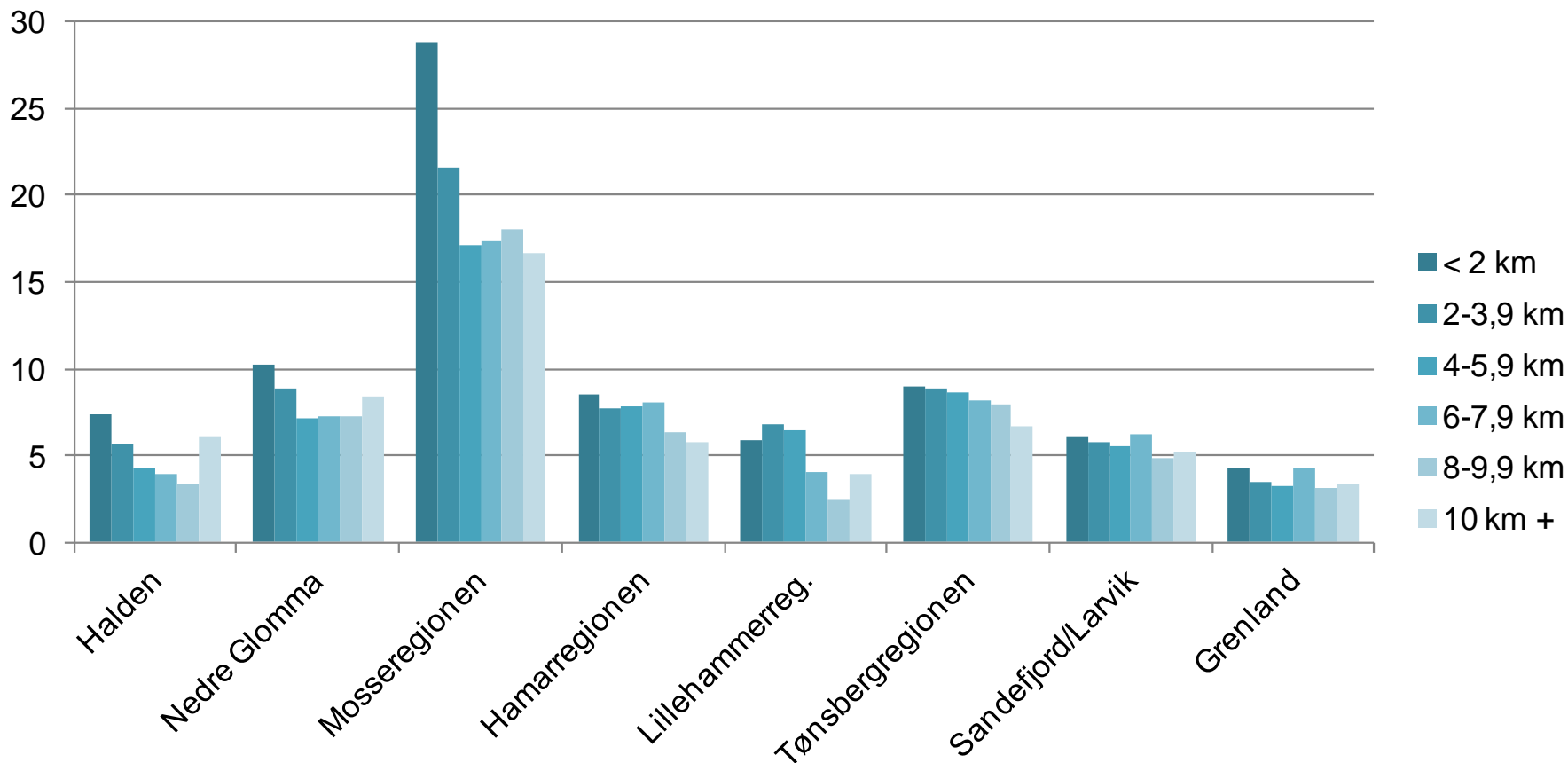






Andel som pendler til Osloregionen

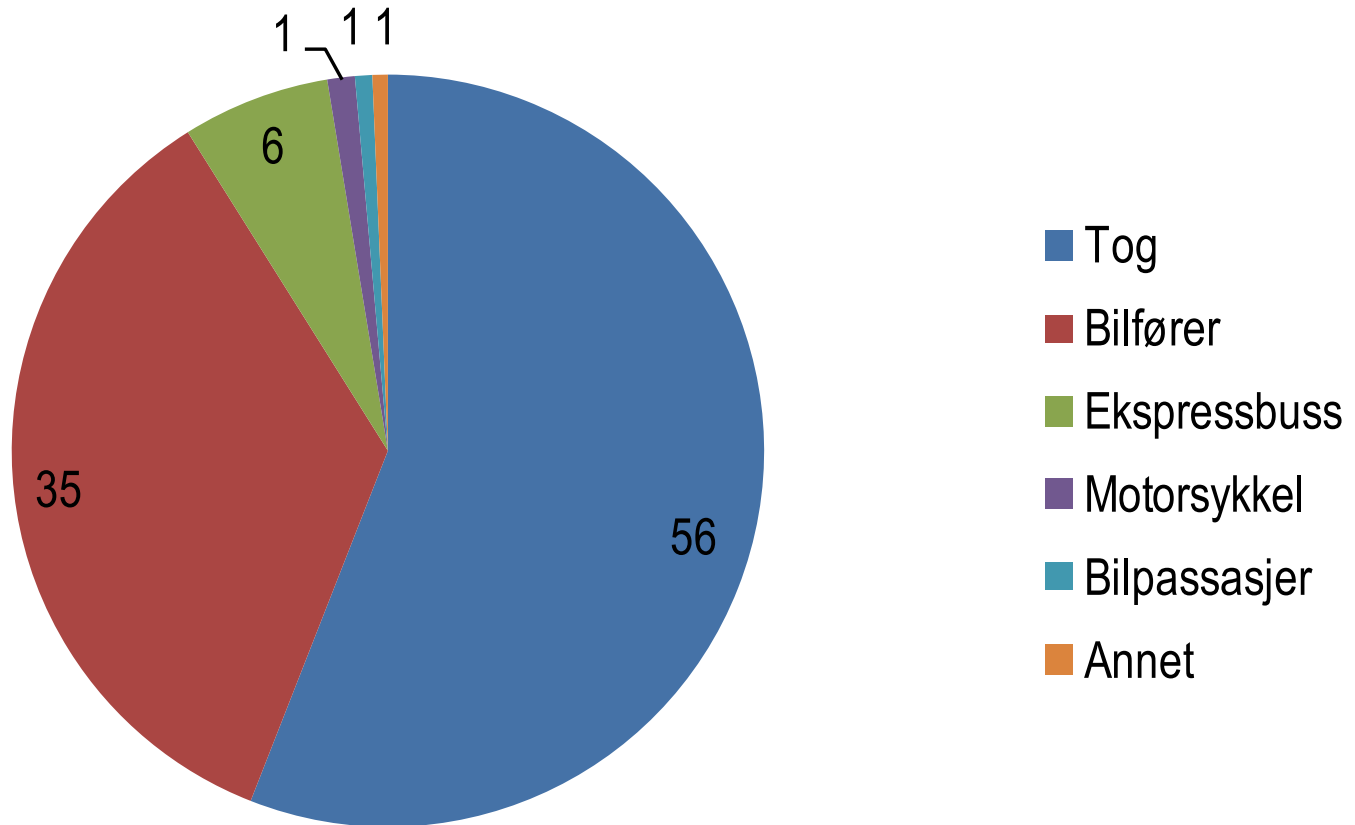
Fordelt på avstand mellom bosted og nærmeste jernbanestasjon



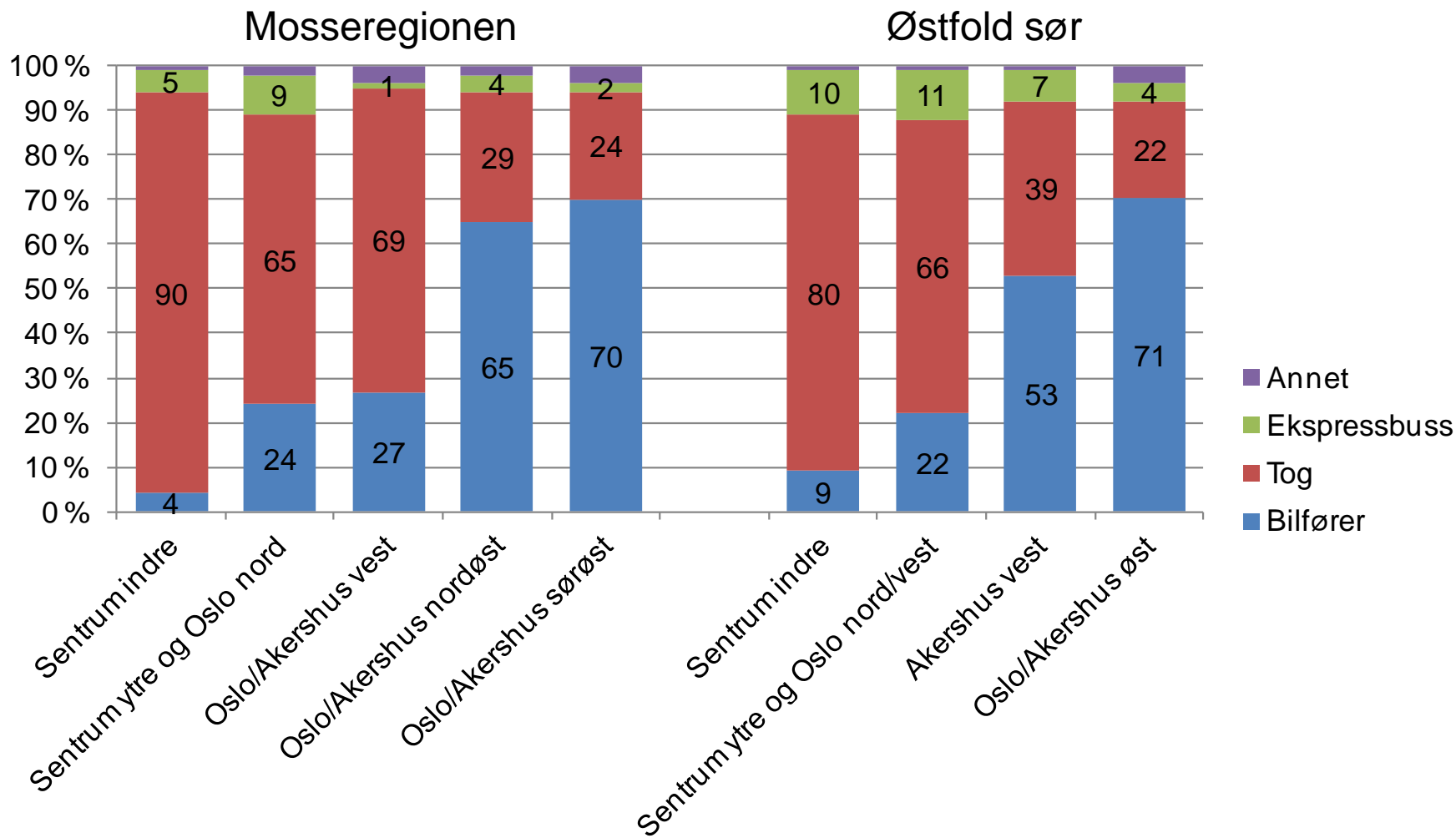
Hvem er pendleren?

- Mann
- Mellom 40 og 60 år
- Er gift/har partner, og ektefelle/partner er yrkesaktiv
- Omtrent halvparten har hjemmeboende barn
- Høy utdanning (4 år universitet/høyskole eller mer)
- Høy lønn (kr 500.000 eller mer)
- Mange jobber innen offentlig administrasjon eller ”annen” privat tjenesteyting
- De fleste er enten leder, rådgiver, konsulent eller ingeniør
- Jobber normaltid (35-40 timer, 5 dager i uken), har fleksitid

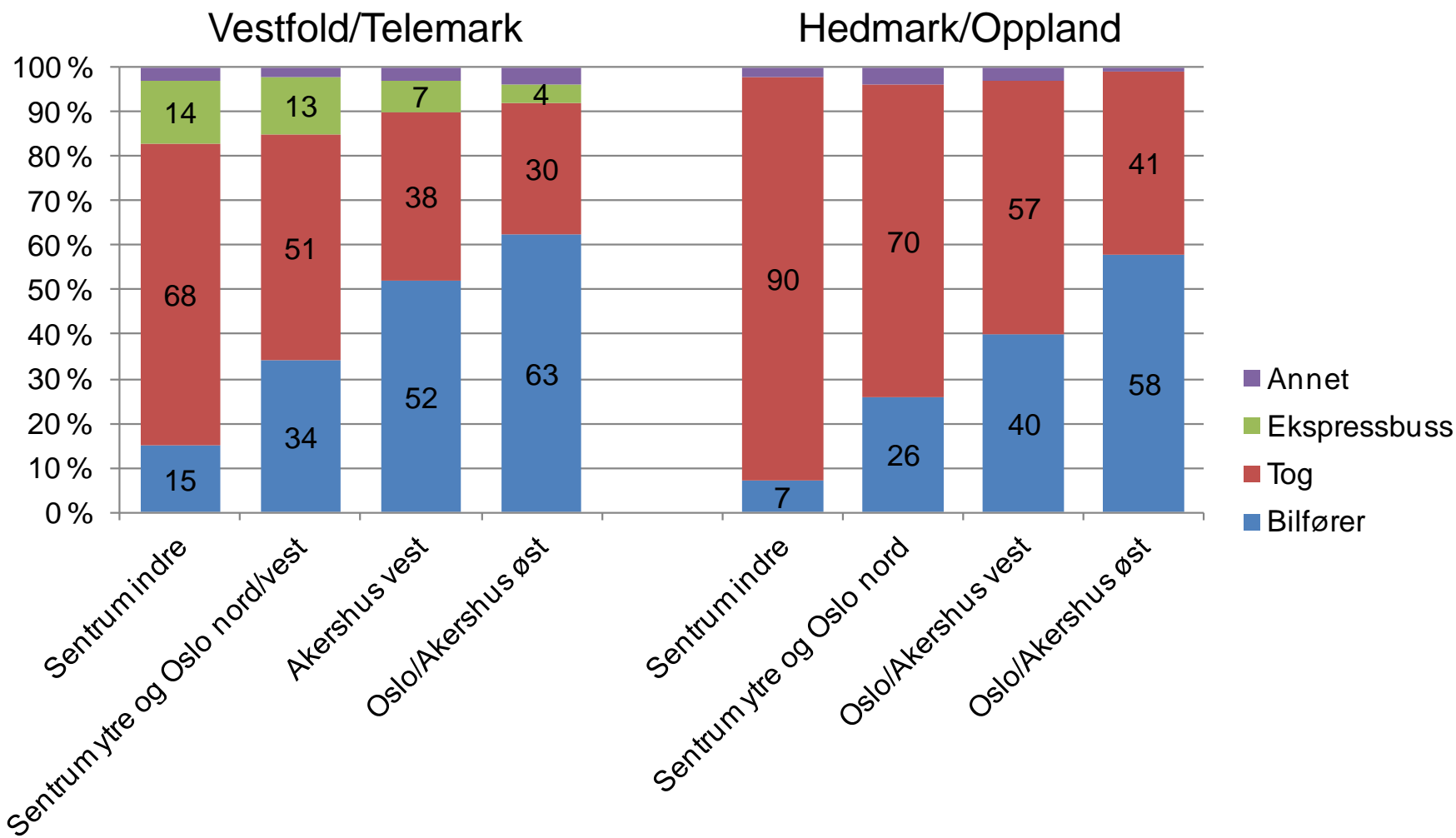
Hovedtransportmiddel



Hovedtransportmiddel

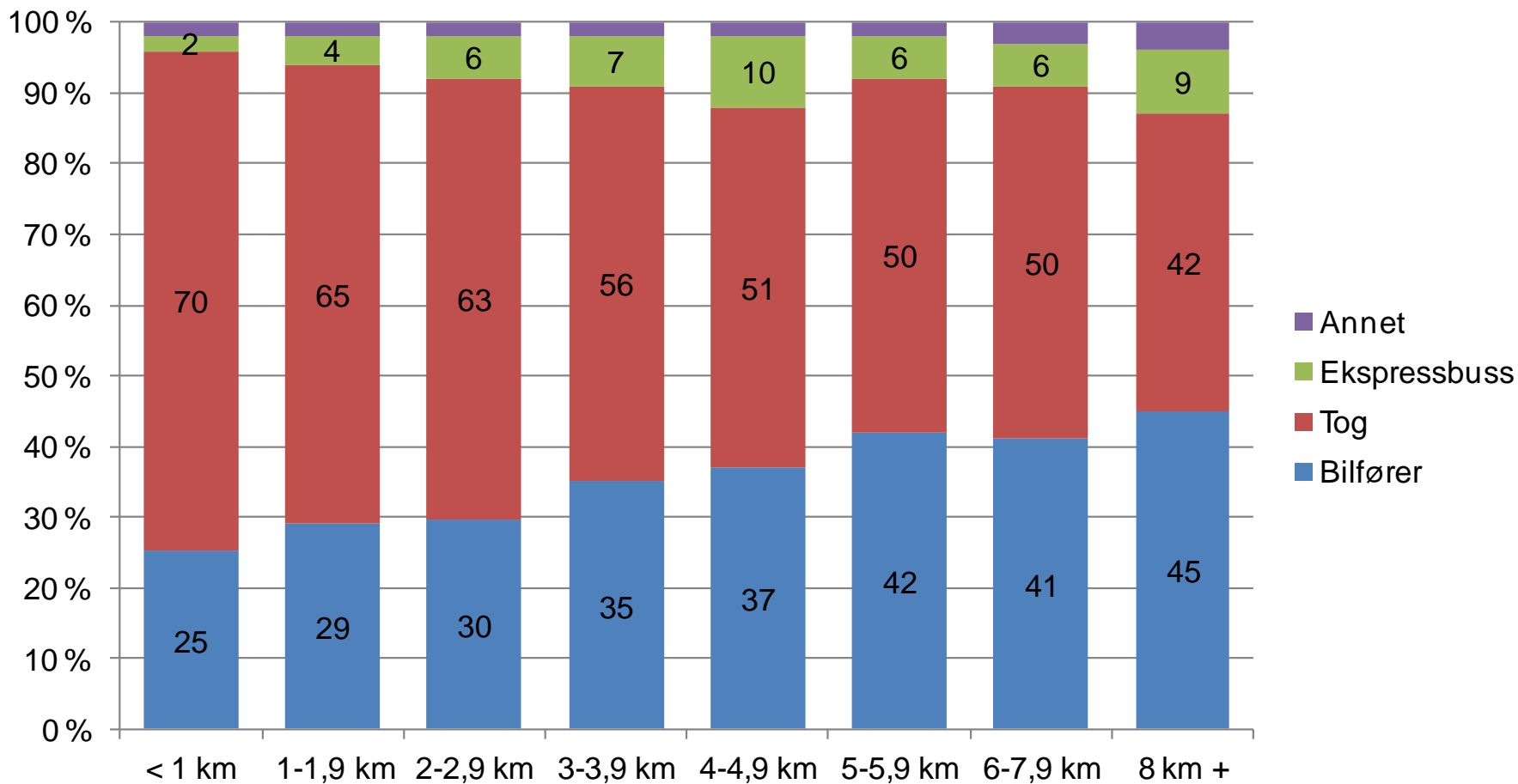


Hovedtransportmiddel



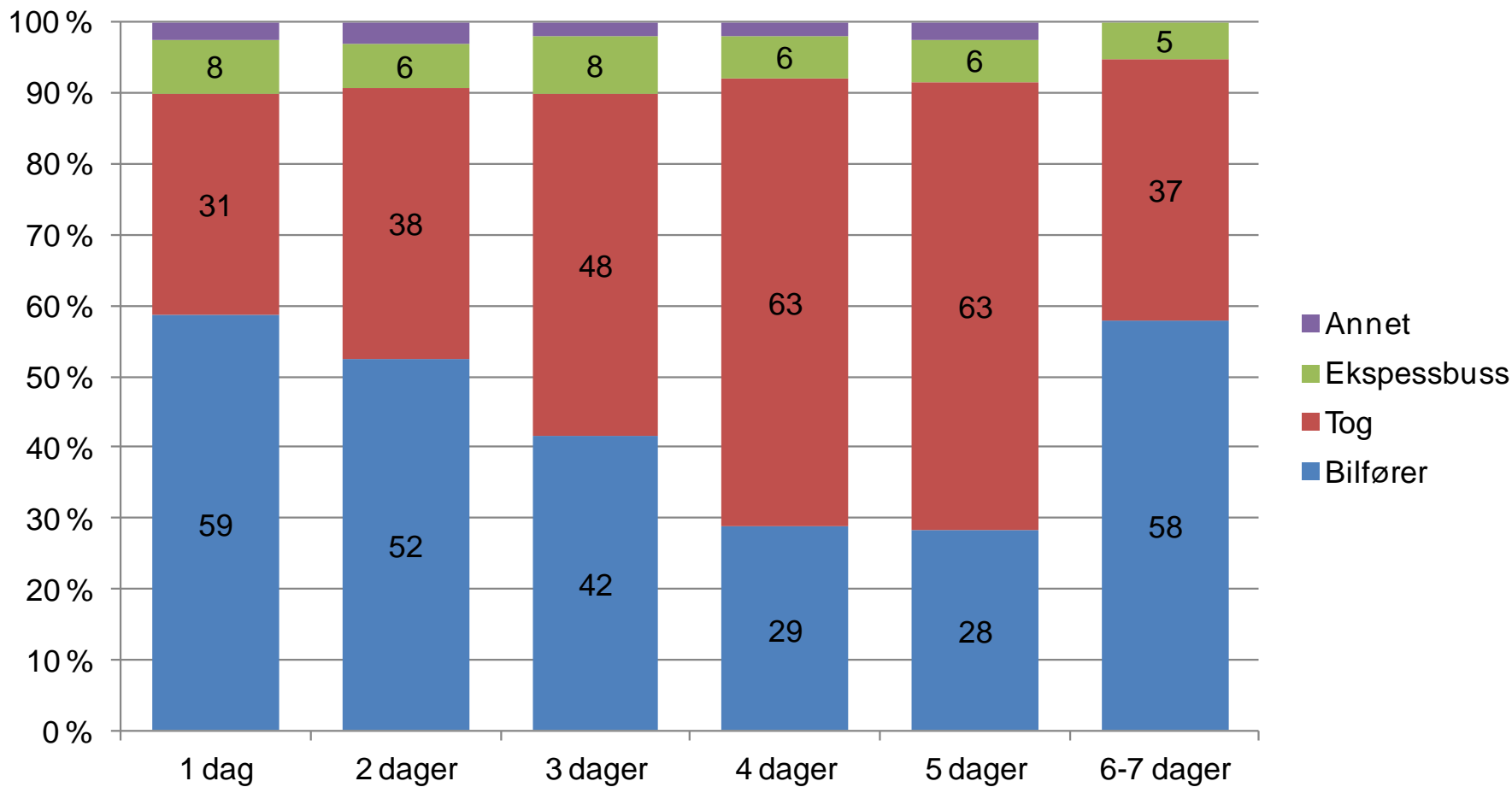
Hovedtransportmiddel

Fordelt på avstand mellom bosted og nærmeste jernbanestasjon



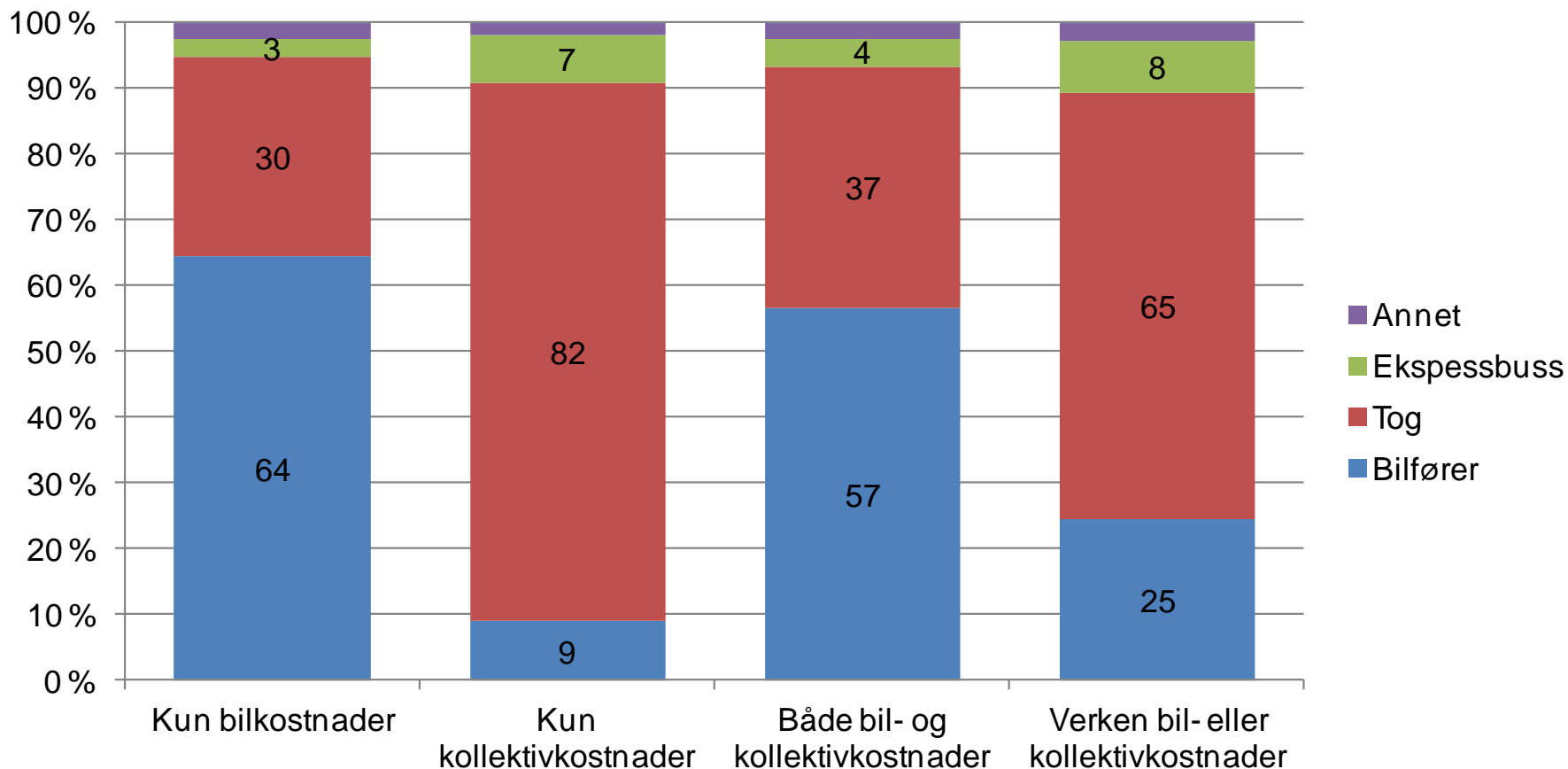
Hovedtransportmiddel

Fordelt på antall dager på arbeidsplassen per uke



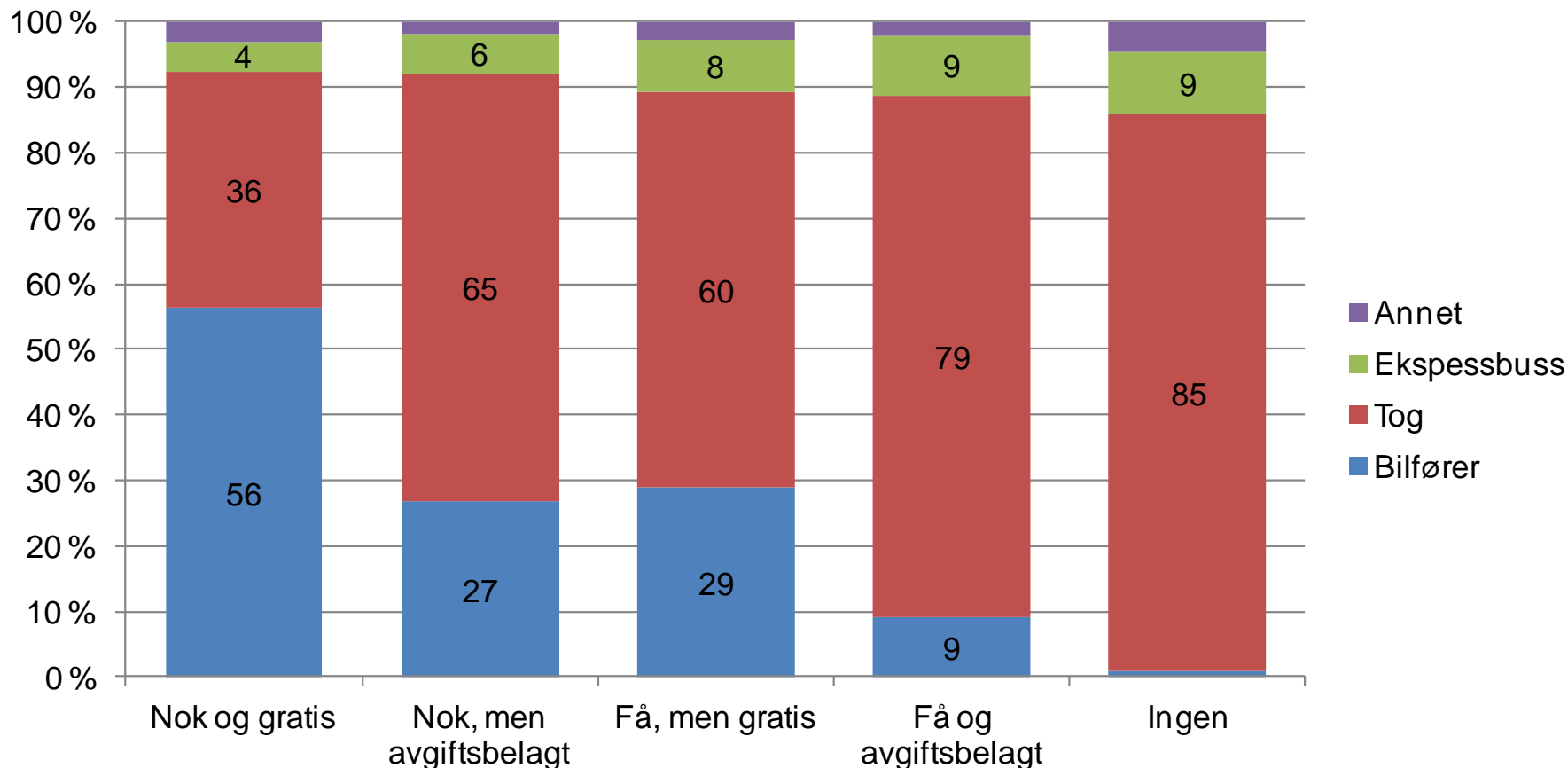
Hovedtransportmiddel

Fordelt på arbeidsgivers dekning av reisekostnader



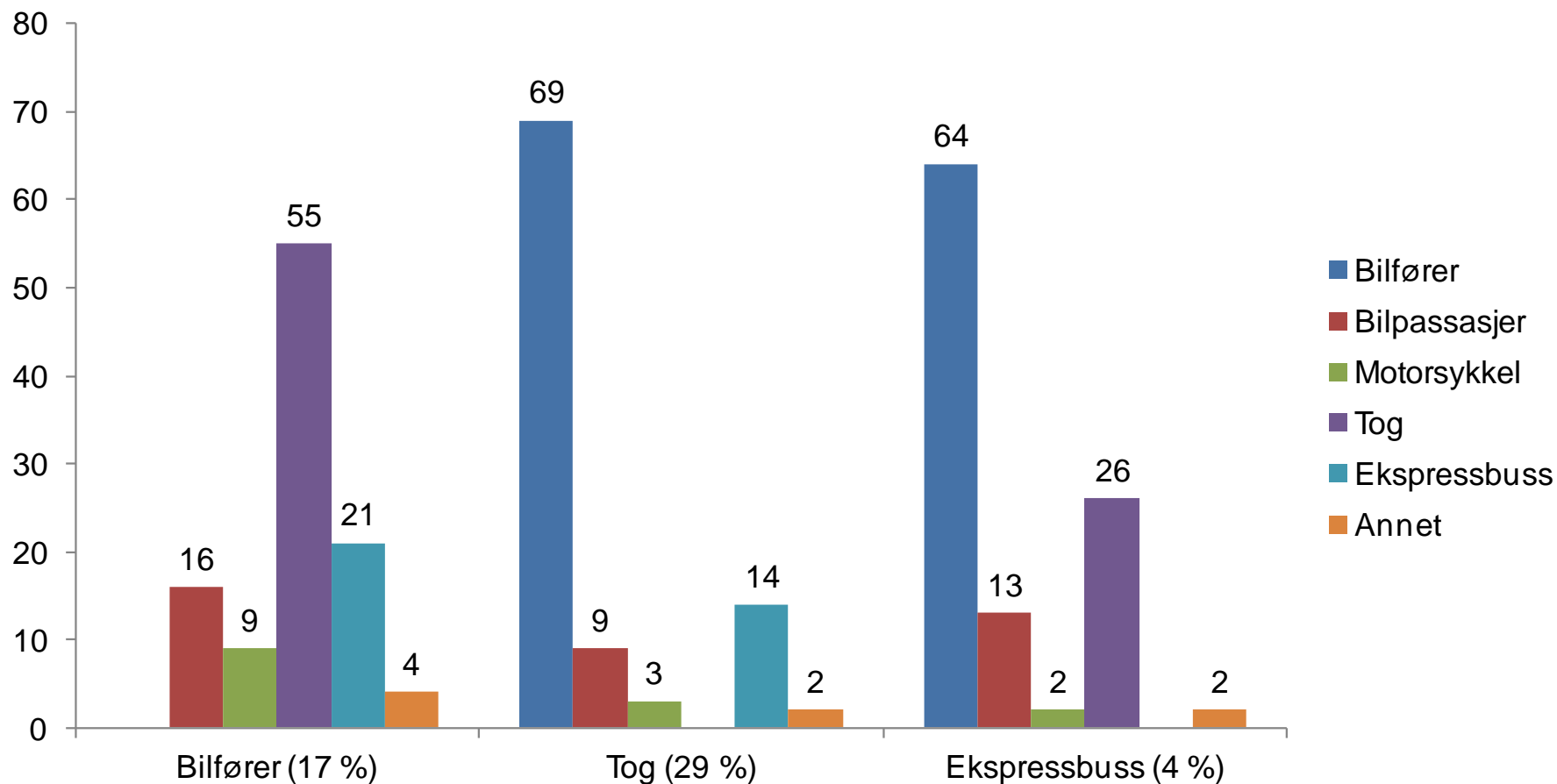
Hovedtransportmiddel

Fordelt på tilgang på parkering ved arbeidsplass



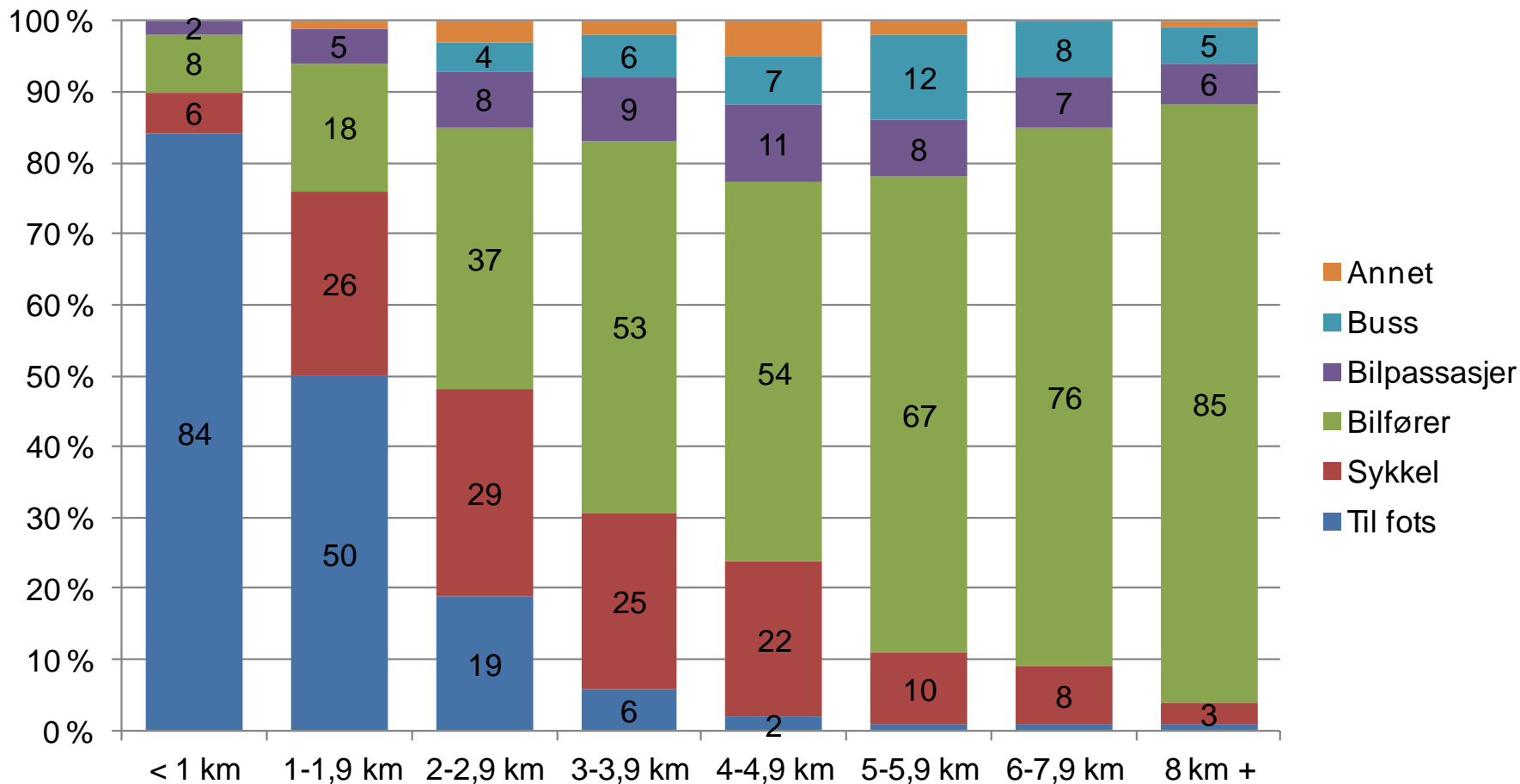
Alternative transportmidler

Fordelt på hovedtransportmiddel. Kun pendlere som av og til reiser med alternative transportmidler.



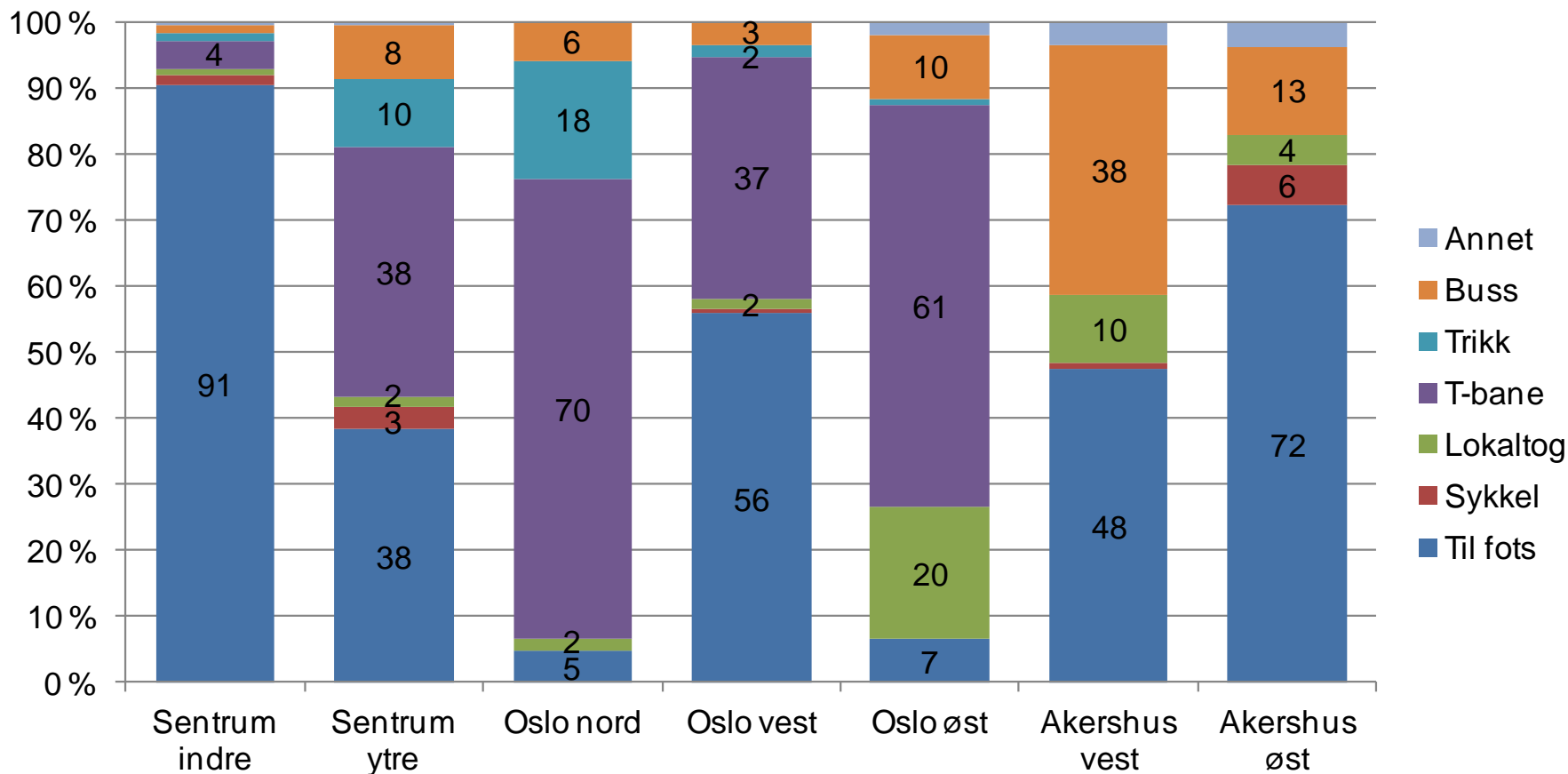
Tilbringertransport mellom bosted og stasjon

Fordelt på avstand mellom bosted og nærmeste jernbanestasjon

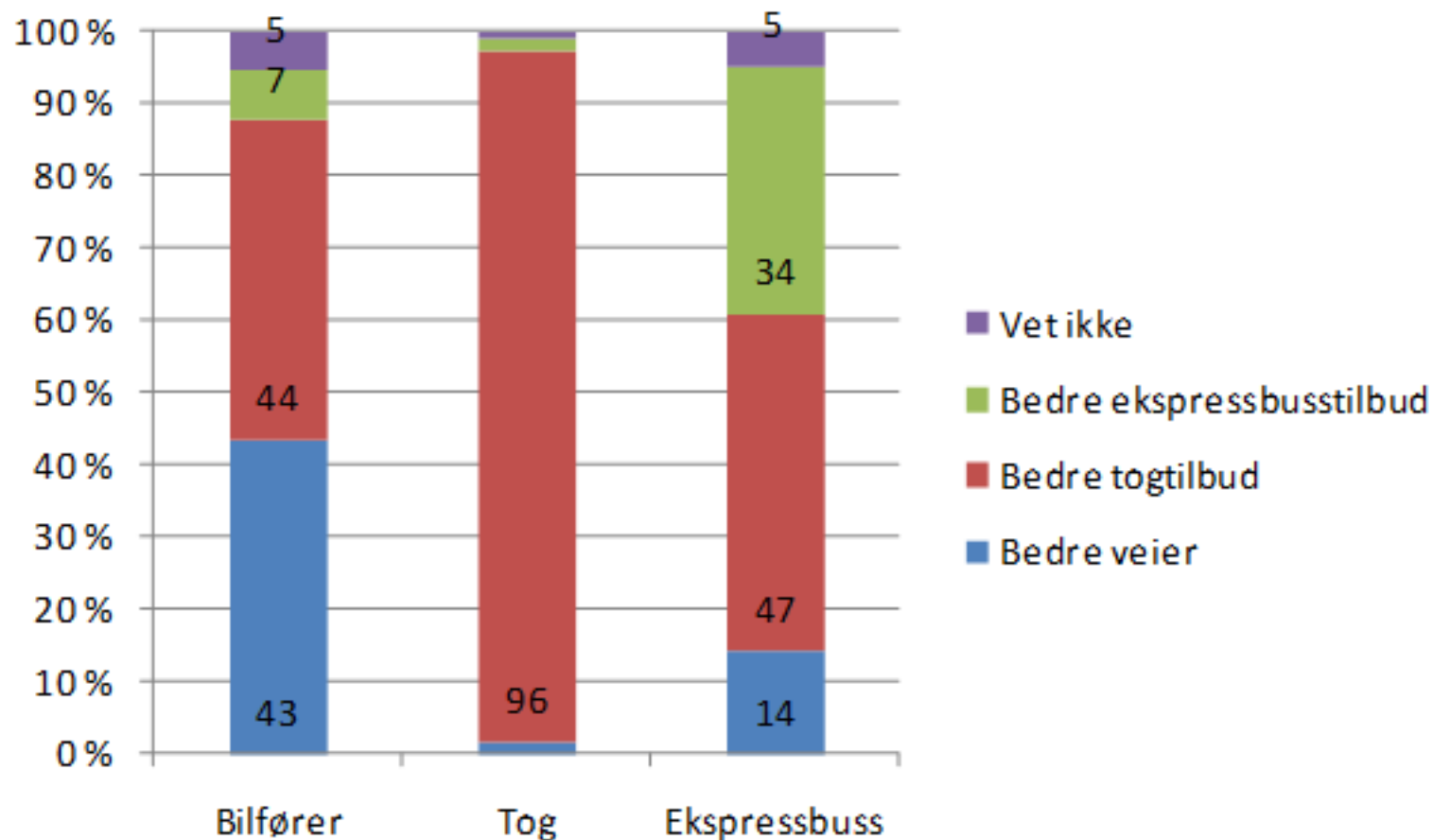


Tilbringertransport mellom arbeidsplass og stasjon

Fordelt på arbeidssted



Hva ønsker du at samferdselsmyndighetene og transportetatene skal prioritere?



Hva bør prioriteres (for at du skal reise med tog)?

